

Router

RT2600ac



Definiálja újra hálózatát a Synology Router RT2600ac hatékony vezeték nélküli funkcióval és sziklaszilárd, a védelemre kihegyezett Synology Router Manager magjával. Az otthoni és irodai használatra egyaránt alkalmas MU-MIMO támogatásnak köszönhetően több eszközt csatlakoztathat nagyobb sebesség mellett, míg az SRM szülői felügyeleti és forgalomvezérlési funkciói leegyszerűsítik a felügyeletet és a hálózati forgalom részletekbe menő beállítását.

Gondolja újra hálózatának felépítését

A kapcsolási teljesítmény, a biztonság és a rugalmasság által jellemzett Synology Router RT2600ac eszközt egy nagy sebességű **1,7 GHz-es, kétmagos processzor** működteti, amely könnyedén veszi a nagy számítási igényű környezetek által támasztott kihívásokat is. Az eszköz **2. generációs 802.11ac** Wi-Fi-adói, a **MU-MIMO** támogatása, valamint a **4x4 quad stream** funkció révén akár **2,53 Gb/s (800+1733 Mb/s)** vezeték nélküli sávszélességet is képes biztosítani. Az RT2600ac több eszköz esetében is képes automatikusan maximalizálni a sávszélességet és a vezeték nélküli sebességét, míg az Intelligens csatlakozás funkció hozzájárul az optimális hatósugár megőrzéséhez. A **hardveres gyorsítású Layer 7** forgalomvezérlési megoldásnak köszönhetően az RT2600ac eszköz akár több eszköz és forgalomvezérlési szabály használata mellett is jelentős számítási teljesítményt képes nyújtani, így mindig tartja a lépést a hálózat követelményeivel.

Forradalmian új szoftveres élmény

A Synology hálózatépítési termékeibe a Synology Router Manager (SRM) rendszer lehel életet. Az SRM felhasználóbarát kezelést tesz lehetővé, de a funkciók és a finomhangolási lehetőségek terén sem vall szégyent. A Synology DiskStation hálózati adattároló (NAS) eszközökön már bizonyított díjnyertes DiskStation Manager (DSM) alkalmazáson alapuló SRM fejlesztése során a biztonság és a stabilitás volt az elsődleges szempont.

Az SRM a Synology által fejlesztett felhasználóbarát, **könnyen használható felület**. Az ismerős, asztal típusú felhasználói felület segítségével még a kezdők is könnyedén kezelhetik hálózataikat. A DSM-felhasználók azonnal kiismerik majd magukat, a hozzáértőbbeket pedig hatékony hálózatkezelési eszközök segítik a beállítások elvégzésében és az esetleges problémák elhárításában.

Főbb jellemzők

- 1,7 GHz-es, kétmagos processzor a gyors, kiemelkedő teljesítményért
- Hatékony 2. generációs 4x4 802.11ac típusú adó MU-MIMO technológiával, és akár 2,53 Gb/s vezeték nélküli sebesség
- Intelligens csatlakozás funkció a lehető legjobb sebesség-tartomány arány érdekében
- Hardveres gyorsítású Layer 7 forgalomvezérlés és figyelés
- Feladatátvételt és terheléelosztást támogató kettős WAN
- A WebVPN, a Synology SSL VPN, valamint az SSTP VPN szolgáltatások révén fejlett VPN hálózatokat hozhat létre¹
- Hatékony bővítőcsomagok a biztonság, a fájlmegosztás és a szélesebb körű használhatóság érdekében
- A Synology Router Manager (SRM) forradalmian új kezelőfelülete

Az SRM biztonságos és kényelmes beépített hozzáférési lehetőségeket kínál. Hálózatát számos helyi hozzáférési módszer alkalmazásával kezelheti (például „router.synology.com”), de szükség esetén akár távolról is felügyelheti, például a **QuickConnect**, a DDNS vagy a mobilkészülökre készült DS router segítségével. Az opcionális kétlépéses hitelesítéssel elérheti, hogy kizárólag Ön hajthasson végre módosításokat a hálózaton.

Speciális VPN-funkciók

Az opcionális **VPN Plus Server**¹ bővítőcsomag segítségével a Synology Router RT2600ac hatékony és intuitív átfogó VPN-megoldássá alakíthatja. A hálózati hozzáférést biztosító **WebVPN** és **Synology SSL VPN** szolgáltatás mindössze minimális mértékű kliensbeállítást és konfigurációt igényel. A VPN Plus Server a szabványos **SSTP**, **PPTP**, **OpenVPN**, valamint az **L2TP over IPSec** VPN-megoldások futtatását is támogatja.

A WebVPN kliensmentes VPN-szolgáltatást kínál a belső weboldalak biztonságos, távoli eléréséhez: e szolgáltatás használatához kizárólag egy böngésző szükséges, szoftvertelepítés vagy klienseken végrehajtandó konfiguráció nem.

A Synology SSL VPN szolgáltatáshoz mind asztali gépeken, mind mobilplatformokon dedikált kliensek érhetők el, amelyek fokozzák a teljesítményt, valamint a Layer 7 forgalomvezérléssel való integrációt.

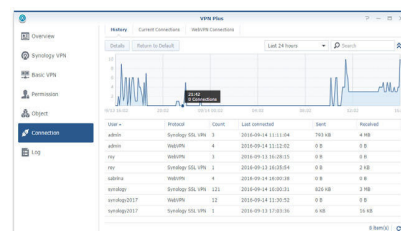
Biztos hálózati alap

A Synology Router RT2600ac speciális biztonsági funkcióinak köszönhetően az Ön hálózata ellenállóbbá válik a hálózati támadásokkal szemben. Az egyszerűen használható Biztonsági tanácsadó, valamint a széles körű webhelyszűrő megoldások mellett az SRM rendszert a piacvezető **Qualys Vulnerability Management** csomag is folyamatosan ellenőrzi, így hálózata komoly védelmet élvez az biztonsági fenyegetésekkel szemben is. Az SRM erőteljes hálózati infrastruktúráján, valamint a beépített IPv4- és IPv6-tűzfalakon kívül az RT2600ac az Intrusion Prevention csomagot is alkalmazza, amely segít megelőzni, hogy a rosszindulatú támadók behatoljanak eszközébe, vagy feltörjék azt.

A rendszeresen frissített behatolásérzékelő rendszerből (IDS), valamint egy behatolásmegelőző rendszerből (IPS) álló **Intrusion Prevention** bővítőcsomag hatékony védelmi réteget képez, amelyet Ön könnyedén, zökkenőmentesen és díjmentesen életbe léptethet Synology eszközén.

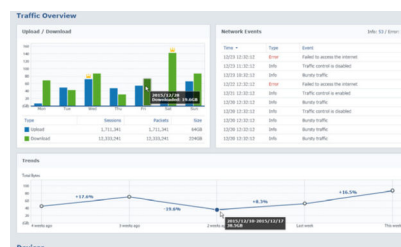
Az SRM beépített Biztonsági tanácsadója elemzi a konfigurációban található biztonsági problémákat, és figyelmezteti Önt ezekre, egyszerű és átlátható módot kínálva a beállítások optimalizálására – és ehhez még hálózati ismeretekre sincs szükség.

Az RT2600ac eszköz a **kettős WAN terheléelosztást és feladatátvételt** is támogatja. Ezzel a funkcióval két internetszolgáltatóhoz (ISP) is csatlakozhat, így a hálózat akkor sem szakad meg, ha az egyik szolgáltató nem tud kapcsolatot biztosítani, vagy az egyik kábel elromlik.



VPN Plus

Teljes körű VPN-megoldás, amely a standard VPN-protokollok és a hatékony felügyeleti eszközök mellett kliensmentes WebVPN szolgáltatást és hatékony és biztonságos Synology SSL VPN szolgáltatást is tartalmaz



Forgalomvezérlés és jelentéskészítés

Az SRM által generált részletes jelentések alapján részletesen ellenőrizheti és beállíthatja hálózatát

Részletesen kidolgozott hálózatkezelés

Az internet-hozzáférés ütemezésének, valamint az egyes eszközök számára engedélyezett/letiltott weboldalak beállításával egyszerűen kezelheti az RT2600ac eszközhöz csatlakozott klienseket. A weboldalak hatékony, folyamatosan frissített adatbázisa alapján intelligens egyedi szűrőket alkalmazhat az egyes eszközökre, és akár 20 különböző típusú weboldal elérését gátolhatja.

A **mély csomagvizsgálat (DPI)** funkció alkalmazásával az SRM rendszer alkalmazásalapú figyelést tesz lehetővé a hálózaton. Az SRM egy lépéssel a hagyományos QoS módszerek előtt jár: nem csupán eszközönkénti rögzített és/vagy dinamikusan garantált sávszélesség-kiosztást tesz lehetővé, a felhasználó azt is meghatározhatja, hogy mely alkalmazásokat kívánja előnyben részesíteni. Az eszközök szintjére lebontható rugalmas hálózatkezelést az SRM által generált **részletes használati jelentések** révén még részletesebben beállíthatja. Az eszközönkénti használati statisztikákon kívül a leggyakrabban látogatott weboldalakat, illetve a leggyakrabban használt alkalmazásokat is könnyedén megtekintheti.

Az RT2600ac eszközben található új **Layer 7 hardveres gyorsítómotor** révén még speciális forgalomvezérlés és bekapcsolt figyelés mellett is csupán minimális a teljesítmény és az átviteli sebesség csökkenése.

Széleskörű fájlmegosztás, felügyelet és kapcsolat

A Synology a nagyvállalatok számára létrehozott hálózati adattárolók (NAS) gyártása révén felhalmozott szaktudása komoly hatást gyakorolt a Synology Router Manager (SRM) operációs rendszer kidolgozására. A széles körű megosztási funkcióknak, valamint a **Cloud Station Server** bővítőcsomagnak köszönhetően könnyedén létrehozhatja személyes felhőtárhelyét. Szinte bármilyen eszközről egyszerűen készíthet biztonsági mentéseket, valamint megoszthatja és szinkronizálhatja a fájlokat az RT2600ac eszközzel. A hatékony **Médiaszerver** csomaggal párosítva Synology Router eszközt médiaszerverként is használhatja bármely DLNA-tanúsítvánnyal rendelkező okostelevízióval, hálózati beltéri egységgel, illetve a legújabb játékkonzolokkal.

A két USB-porton kívül a Synology Router RT2600ac eszközt egy kényelmes, elülső SD-kártyafoglalattal is elláttuk. Egyszerűen másolhat fájlokat a behelyezhető két USB-eszköz, valamint az SD-kártya között, vagy a hálózaton lévő többi kliensre. A Synology Router eszközök a **Time Machine** biztonsági mentést is támogatják. Ehhez tárolóeszközt kell csatlakoztatnia.

Fejlődő szoftver és platform

Az SRM operációs rendszer, valamint annak környezete folyamatosan bővül. A Synology nem csupán biztonsági frissítésekkel látja el Önt, hanem központi szoftverfejlesztéseket, új bővítménycsomagokat, és új mobilalkalmazásokat is rendszeresen megjelentet. Érdeemes olvasni honlapunkat és hírlevelünket, mivel ezekből értesülhet a legújabb fejlesztésekről.

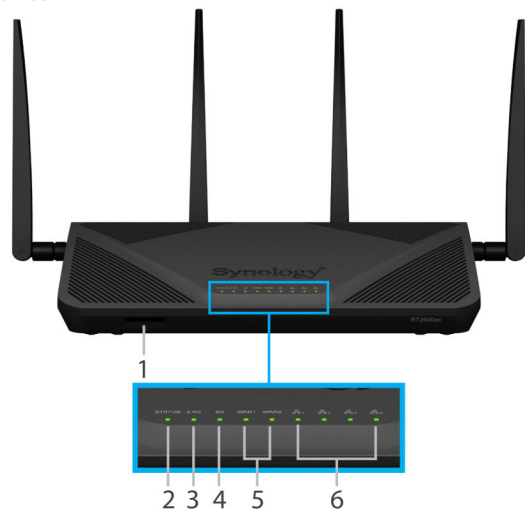


Cloud Station

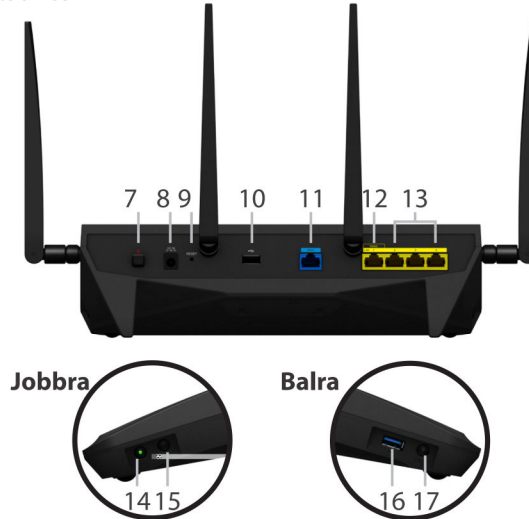
Az eszközein futó hatékony Cloud Station csomag segítségével könnyedén létrehozhatja magánfelhőjét

Hardveráttekintés

Elülső rész



Hátsó rész



1	SD-kártyafoglat	2	Állapotjelző	3	2,4 GHz-jelző	4	5 GHz-jelző
5	WAN-jelző	6	Hálózati jelző	7	Tápkapcsoló gomb	8	Tápfeszültség portja
9	Visszaállítás gomb	10	USB 2.0-port	11	WAN-port	12	WAN-/LAN-port
13	LAN-port	14	WPS gomb	15	Wi-Fi-gomb	16	USB 3.0-port
17	Leválasztás gomb						

Műszaki adatok

Hardver

CPU	Kétmagos 1,7 GHz
Hardveres L7 motor	Igen
Memória	512 MB DDR3
Antenna típusa	4T4R többirányú, nagy erősítésű, kétpólusú (2,4 GHz/5 GHz)
Antenna erősítése	2,4 GHz: Maximum 4,5 dBi, 5 GHz: Maximum 3,6 dBi
LAN-port	<ul style="list-style-type: none">• 4 db gigabites• 3 db gigabites (kettős WAN üzemmód)
WAN-port	<ul style="list-style-type: none">• 1 db gigabites• 2 db gigabites (kettős WAN üzemmód)
Külső port	<ul style="list-style-type: none">• USB 3.0• USB 2.0• SD-kártyafoglat
Méret (Ma x Sz x Mé)	77 x 280 x 169 mm (antenna nélkül)
AC bemeneti tápfeszültség	100–240 V AC
Tápfrekvencia	50–60 Hz, egyfázisú
Üzemi hőmérséklet	5 és 40 °C között (40 és 104 °F között)
Tárolási hőmérséklet	-20 és 60 °C között (-5 és 140 °F között)
Relatív páratartalom	5–95% RP
Maximális üzemeltetési magasság	5000 m (16 400 láb)

Vezeték nélküli

Vezeték nélküli szabványok	802.11a/n/ac 5 GHz, 802.11b/g/n 2,4 GHz, egyidejű kétsávós
Frekvencia és adatátviteli sebesség	<ul style="list-style-type: none">• 2,4 GHz: 800 Mb/s• 5 GHz: 1733 Mb/s
Vezeték nélküli biztonság	WEP, WPA/WPA2-Personal, WPA/WPA2-Enterprise, Wi-Fi Protected Setup (WPS) 2.0
Egyéb vezeték nélküli funkciók	Intelligens csatlakoztatás – 2,4 GHz-es és 5 GHz-es automatikus sávvezérlés, 2,4 GHz-es/5 GHz-es egymástól független, ütemezett Wi-Fi ki-/bekapcsolás, vendég-hálózat

Jellemzők

Működési módok	<ul style="list-style-type: none">Vezeték nélküli routerVezeték nélküli AP
DHCP	Szerver, kliens, klienslista, címfenntartás
Szolgáltatás minősége	Alkalmazási réteg (Layer 7) általi figyelés és felügyelet
Porttovábbítás	DMZ, UPnP
Szülői felügyelet	Eszközönként beállítható internet-hozzáférési ütemezés, engedélyezési/tiltólista, DNS-alapú webszűrő beépített adatbázissal, Google SafeSearch™
Forgalomvezérlés	Eszközönkénti internetletiltás, egyedi sebesség, forgalomfigyelés és speciális használati jelentések
Hálózati eszközök	Ping, Traceroute, Wake on LAN QuickConnect funkción keresztül
Biztonság	IPv4- és IPv6-tűzfal/SPI-tűzfal, MAC-címek szűrése, szolgáltatásmegtagadási (DoS) támadások elleni védelem, automatikus blokkolás, szervertanúsítvány, Biztonsági tanácsadó, VPN Pass-through (PPTP, IPSec, L2TP)
VPN-kliens	PPTP, OpenVPN™, L2TP over IPSec
IPv6 támogatása	IPv6 DHCP szerver/kliens, IPv6 tunneling
Biztonsági mentési megoldások	SRM konfiguráció biztonsági mentése és visszaállítása, Time Machine támogatása (csatlakoztatott USB-tárolóeszközzel)
Értesítések	E-mail, SMS, push-értesítések (a DS router alkalmazáson keresztül)
Fájlszolgáltatások	CIFS, AFP, FTP, WebDAV
FTP-szerver	Sávszélesség-ellenőrzés TCP-kapcsolatokhoz, egyedi passzív FTP-porttartomány, névtelen FTP, FTP SSL-/TLS-, valamint SFTP protokollok, átviteli naplók
iOS-/Android™-alkalmazások	DS cloud, DS file, DS get, DS router
Elérés bárholonnan	Synology QuickConnect, dinamikus DNS (DDNS)
Nyomatatók támogatása	Maximális nyomtatók száma: 1, nyomtatási protokollok: LPR, CIFS, IPP
Haladó funkciók	Smart WAN – kettős WAN terheléelosztás és feladatátvitel, irányvalapalú útválasztás, statikus útvonal, hálózati címek fordítása (NAT), SNMP, SSH, LAN/WLAN IGMP-lekérdezés, PPPoE-relé
Támogatott kliensek	Windows 7 és újabb, Mac OS X® 10.10 és újabb verziók
Támogatott böngészők	Chrome®, Firefox®, Internet Explorer® 9 és újabb, Safari® 8 és újabb, Safari (iOS 7 és újabb), Chrome (Android™ 4.0 és újabb) táblagépeken
Nyelv	English, Deutsch, Français, Italiano, Español, Dansk, Norsk, Svensk, Nederlands, Русский, Polski, Magyar, Português do Brasil, Português Europeu, Türkçe, Český, 日本語, 한국어, 繁體中文, 简体中文

Bővítőcsomagok

VPN Plus Server ¹	Segítségével hatékony VPN-szerverre alakítja Synology Router eszközeit. Biztonságos VPN-kapcsolatot hozhat létre böngészőjéből vagy kliensalkalmazásából. Több VPN-szolgáltatást is támogat: WebVPN, Synology SSL VPN, SSTP, OpenVPN, L2TP over IPSec és PPTP. A rendszergazdák számos felügyeleti eszköz segítségével szabályozhatják, valamint ellenőrizhetik a VPN-forgalmat.
Intrusion Prevention	A behatolásérzékelő rendszer (IDS), valamint a behatolásmegelőző rendszer (IPS) jelentős mértékben növeli a router biztonságát, amelyeket a hálózat internetes fenyegetésekkel szembeni védelmére terveztek.
Cloud Station Server	Segítségével különböző platformokról szinkronizálhat adatokat, amelyeket aztán a router egy központi helyen tárol, és a fontos fájlok előzményverzióit is megőrzi.
RADIUS Server	Központi hitelesítést, engedélyezést és felhasználói fiók-kezelést biztosít a vezeték nélküli hálózat eléréséhez
DNS Server	Segít a felhasználóknak megkeresni vagy IP-címmel lefordítani a tartományneveket.
Download Station	Támogatott letöltőprotokollok: BT/HTTP/FTP/NZB/eMule, egyidejű letöltési feladatok maximális száma: 50
Médiaszerver (DLNA/UPnP®)	Multimédiás streamelési lehetőséget biztosít a DLNA-tanúsítvánnyal rendelkező eszközök, valamint a PS3®/PS4®/Xbox 360®/Xbox One® konzolok számára.

Tanúsítványok és csomagolás

Szabványok	RoHS-megfelelés; Wi-Fi-tanúsítvány; DLNA-tanúsítvány; CE, FCC, NCC, RCM szabványoknak megfelel
A csomag tartalma	<ul style="list-style-type: none">RT2600ac főegység4 db antennaAC tápadapterRJ-45 LAN-kábelGyorstelepítési útmutató
Garancia	2 év

*A modellek műszaki jellemzői előzetes értesítés nélkül módosulhatnak. A legújabb információkért keresse fel a www.synology.com/hu-hu oldalt.

1. A VPN Plus WebVPN, a Synology SSL VPN, valamint az SSTP funkciókhoz egy ingyenes fiók tartozik. Ha további felhasználókat kíván használni, licencet kell vásárolnia.

SYNOLOGY INC.

A Synology a lehető legteljesebb mértékben felhasználja a legújabb technológiákat, hogy az üzleti és otthoni felhasználók számára egyaránt elérhetővé tegye a megbízható és költségkímélő központosított adattárolást, az adatok gyors és egyszerű biztonsági mentését, a fájlok megosztását és szinkronizálását különböző platformokon keresztül, valamint az adatok dinamikus hozzáférhetőségét. A Synology célja, hogy előremutató funkciókkal ellátott termékeket szállítson, illetve, hogy kategóriájában első legyen az ügyfelekkel való kapcsolattartásban.

Copyright © 2016, Synology Inc. Minden jog fenntartva. A Synology és a Synology logó a Synology Inc. bejegyzett védjegyei. Az itt említett egyéb termék- és cégnevek az azokat birtokló vállalat védjegyei lehetnek. A Synology bármikor, előzetes értesítés nélkül módosíthatja a műszaki jellemzőket és a termék leírását.

RT2600ac-2016-HUN-REV001

Központok

Synology Inc. 3F-3, No. 106, Chang An W. Rd., Tajpei, Tajvan Tel.: +886 2 2552 1814 Fax: +886 2 2552 1824

Kína

Synology Sanghaj
20070, Room 516, No. 638,
Hengfeng Rd., Csapej ker.,
Sanghaj, Kína

Franciaország

Synology France SARL
92400 Courbevoie, Louis
Blanc utca 39. Franciaország
Tel.: +33 147 176288

Észak- és Dél-Amerika

Synology America Corp.
3535 Factoria Blvd SE #200,
Bellevue, WA 98006, USA
Tel.: +1 425 818 1587

Egyesült Királyság

Synology UK Ltd.
Unit C, Denbigh West
Business Park, Third Avenue,
Bletchley, Milton Keynes,
MK1 1DH, Egyesült Királyság
Tel.: +44 1908 366380

Németország

Synology GmbH
40237 Düsseldorf,
Grafenberger Allee 125.,
Németország
Tel.: +49 211 9666 9666