

# Ashton kendő

Tervező: Dee O'Keefe

<b>Nehézségi szint:</b>	Közepes
<b>Blokkolás utáni méret:</b>	132 cm x 66 cm
<b>Kötőtűk:</b>	3,75 mm vastag, 80 cm hosszú körkötőtű
<b>Kötéspróba:</b>	4,5 szem = 2,5 cm blokkolás után (a kötéspróba nem igazán fontos)
<b>Felhasznált fonal:</b>	<a href="#">Ella Rae Lace</a> , "Olive" #124-es színkód (merinó, csipke)
<b>Mennyiség:</b>	Körülbelül 385 m fingering vastagságú fonalból, nagyban függ a választott fonal- és a kötőtű vastagságától.

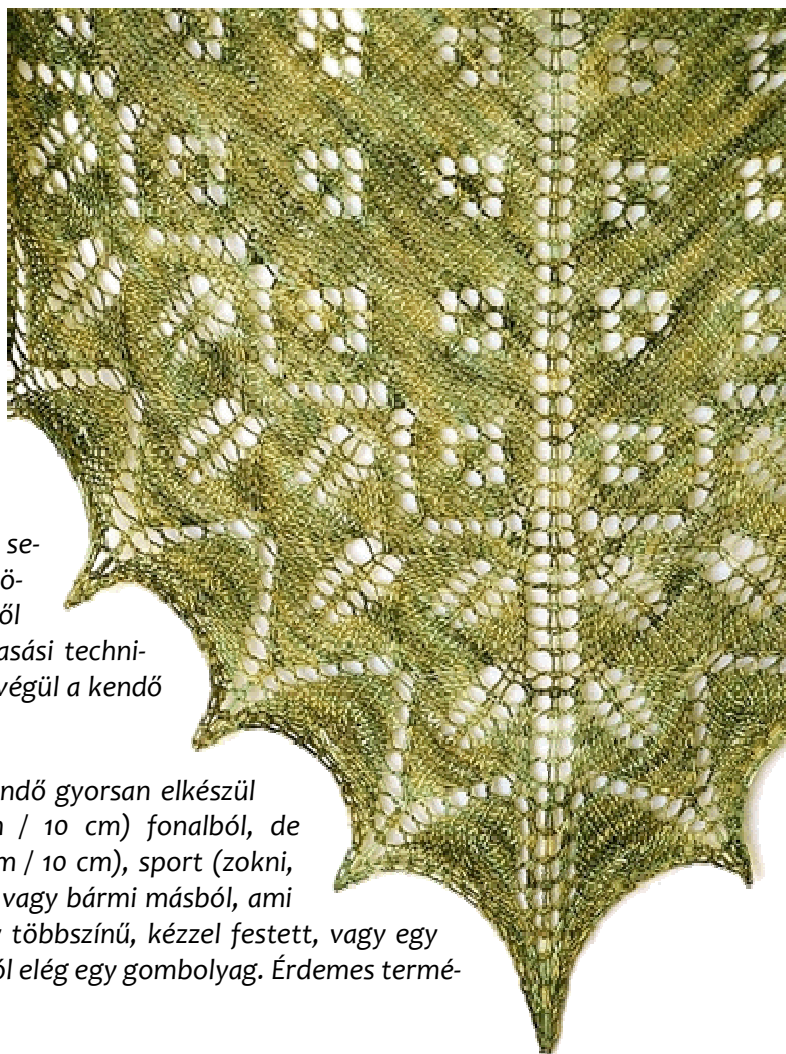
*A*shton egy kedves, levélmotívumokkal díszített kis kendő, amit a virginiai tavasz szépsége ihletett, ahogy az apró rügyek egy szempillantás alatt kifejtett levelekké válnak.

Az Ashton leírásában csak leszámolható rajzok szerepelnek. Kifejezetten olyanoknak készült, akik most ismerkednek a leszámolható rajzok olvasásával vagy a csipkekötés szépségeivel. A nagyméretű, könnyen látható leszámolható rajzokat felhasználóbarátra és könnyen érthetőre alakítottam.

A leírás tartalmaz egy 4 oldalas Segédlet, sok segítséggel a leszámolható rajzokkal és a csipkekötéssel való ismerkedéshez. A Segédlet lépésről lépésre bemutatja, a leszámolható rajzok olvasási technikáját, a kendő méretének növelési módját és végül a kendő blokkolását.

Ez a fentről lefelé kötött háromszög alakú kendő gyorsan elkészül fingering vastagságú (extravékony, 28 szem / 10 cm) fonalból, de köthető lace (csipke, szupervékony, 32-34 szem / 10 cm), sport (zokni, vékony, 24-26 szem / 10 cm) vastagságúból is, vagy bármi másból, ami csak tetszik. Ashton a tökéletes választás egy többszínű, kézzel festett, vagy egy színátmentes fonalhoz. A legtöbb zoknifonalból elég egy gombolyag. Érdekes természetes alapanyagú fonalat használni.

Az Ashton kendő könnyen hozzáigazítható a választott fonal- és kötőtűvastagsághoz, mivel a levélrügyes rész ismétlésével a kendő mérete nagyon egyszerűen növelhető.



# MEGJEGYZÉSEK AZ ASHTON KENDŐ MINTÁHOZ

Az Ashton kendőt a nyak hátsó középső részénél kezdjük, és az alsó széléig kötjük. Minden oldalán 2 szemes lustakötésű szegély van, a munka színén minden sorban négy ráhajtással szaporítunk és egy középső szem választja ketté a kendőt. A leírásban csak a munka színe szerepel, a munka visszáján a lustakötésű szegélyek között végig fordítottan kötünk.

**Kezdés:** felszedünk 5 szemet a long tail cast-on technikával (<http://www.knittinghelp.com/video/play/long-tail-cast-on>), majd a következő 3 sossal folytatjuk a munkát:

**1. sor:** Végig sima.

**2. sor:** 1s, seh, 1s, seh, 1s.

**3. sor:** Végig sima.

(Megjegyzés: **seh** = Sima az első majd a hátsó szálból. Kötünk egy sima szemet az első szálból, de nem engedjük le a szemet a bal tőről. Majd ugyanennek a szemnek a hátsó szálából is kötünk egy simát, a bal tőről leejtjük a szemet. (<http://www.knittinghelp.com/video/play/bar-increase-continental>))

7 szem van a tűn, az 1-es leszámolható rajzzal folytatjuk.

## A LESZÁMOLHATÓ RAJZOK HASZNÁLATA

Minden leszámolható rajz csak a kendő egyik felét tartalmazza, kétszer kell megkötni egymás után, hogy a sor teljes legyen. Az egyszerűség és a könnyebb áttekinthetőség érdekében a kétszemes lustakötésű szegély és a középső szem nem szerepel a leszámolható rajzokon. Ugyanezért a munka visszáján (páros sorok) kötendő fordított szemeket sem jelöltem.

**Páratlan sorok (munka színe):** 2 sima (a szegély szemei), a leszámolható rajz szerint dolgozunk jobbról balra, (a kendő jobb oldala), a középső szem sima, a leszámolható rajz szerint dolgozunk ismét jobbról balra (a kendő bal oldala), 2 sima (a szegély szemei).

**Páros sorok (munka visszája):** 2 sima (a szegély szemei), végig fordított amíg csak 2 szem marad a tűn, 2 sima (a szegély szemei).

A leszámolható rajzokat a felhasználás sorrendjében találjuk. Minden leszámolható rajzot egyszer kötünk le (az 1. sornál kezdjük, és a nem jelölt fordított sossal fejezzük be a munka visszáján) kivéve a LevélRügy (2. Rajz) leszámolható rajzot, amit 5-ször kötünk le. Az ismétlődő részeket vastag keret és kék háttér jelzi.

**Ha a kendő méretét növelni szeretnénk, a LevélRügy (2. Rajz) részt kell ismételnünk tetszőlegesen sokszor. Természetesen a szükséges fonalmennyiség is növekszik, ha növeljük az ismétlések számát.**

**Leláncolás:** Amikor a 4-es leszámolható rajz 17. sorát lekötöttük (munka színe), a 18. sorban (munka visszája) lazán leláncoljuk az összes szemet (egy vagy két számmal nagyobb túvel) rugalmas csipkeleláncolással a következő módon:

**1s, \*1s, a bal túvel előlről a jobb tűn lévő két szembe szúrunk és simán lekötjük a szemeket, épp úgy, mint az eek-nél\*. A \*-ok közötti részt ismételjük, amíg a szemek el nem fogynak.**

A szálakat elvarrjuk, de csak a blokkolás után vágjuk el.

Meleg vízbe áztatjuk a kendőt, majd blokkoljuk. Figyeljünk arra, hogy jól meghúzzuk a csúcsokat, hogy a kis kagylóformák szépen kirajzolódjanak! Rozsdamentes gombostűkkel tűzzük meg a kendőt! Fényképekkel illusztrált útmutató segít a blokkolásban a Segédlet 3., 4. oldalán.

Jó kötögetést!



# ASHTON KENDŐ LESZÁMOLHATÓ RAJZOK

## Fontos, általános megjegyzések:

Mielőtt a leszámolható rajzokkal kezdenénk dolgozni, olvassuk el az összes megjegyzést, fontos információkat tartalmaz a kendő készítésével kapcsolatban! Ha még nem vagyunk annyira jártasak a leszámolható rajzok használatában, ezen megjegyzésekkel együtt olvassuk el a Segédletet, amely lépésről lépésre tartalmazza a tennivalókat.

A leszámolható rajzok neve alatt szerepel, hogy hányszor kell lekötni az összes sorát (kezdve az 1. sortól, egészen az utolsó, csupa fordított szemből álló sorig a munka visszáján).

A leszámolható rajzok tetején szereplő **piros** számok azt mutatják, hogy hány szem lesz a tűn, miután az előírt mennyiségben lekötöttük az egyes leszámolható rajzokat. Például miután a 2.Rajz-ot 5-ször lekötöttük, összesen 179 szem lesz a tűn. Az egyes ismétlések utáni szemszámot a Segédlet 2. oldalán találjuk.

Az 1. Rajz és a 2. Rajz első ismétlése az összes szemet mutatja. **A 2. Rajz második ismétlésénél és a többi leszámolható rajznál a keretezett, kék háttérű, 12 szemből álló részt kell ismételni, amíg a tűn annyi szem marad, mint amennyit a leszámolható rajz mutat.**

A LevélRügy 2. Rajzot annyiszor ismételtethetjük, ahányszor csak akarjuk. Így a kendő méretét tudjuk növelni, de természetesen akkor a fonalszükséglet is megnő.

## A lusta kötésű szegély és a középső szem elhelyezése:

A két szemes lustakötésű szegély és a középső szem nem szerepel a leszámolható rajzokon, hogy a rajzok egyszerűbbek és minél nagyobbak lehessenek. Lásd a Minta Rajzot, ahol lerajzoltam a „hiányzó” szemeket is.

**A két szemes lustakötésű szegély és a középső szem, amiket a páratlan sorokban kell kötni, a MintaRajzon zölddel szerepelnek.** A MintaRajz a jobb szélén kezdjük el a kendőt, kössük végig a sort az utasítások szerint! A következő páratlan sorban (ami nincs a Rajzon jelölve) 2 sima a szegélynek, végig az utolsó 2 szemig fordított, majd ismét 2 sima a szegélynek.

Talán segít, ha kötésjelölőket használunk így elválasztva a leszámolható rajzokon szereplő mintát a szegélyektől és a középső szemtől. A kötésjelölőket érdemes a következő helyekre tenni: 1: az első 2 szegélyszem után, 2: a középső szem elé, 3: a középső szem után és végül 4: az utolsó 2 szegélyszem elé. A javasolt helyeket a MintaRajzon „KJ” mutatja. Persze nem muszáj használni a kötésjelölőket ha nincs rá szükség.

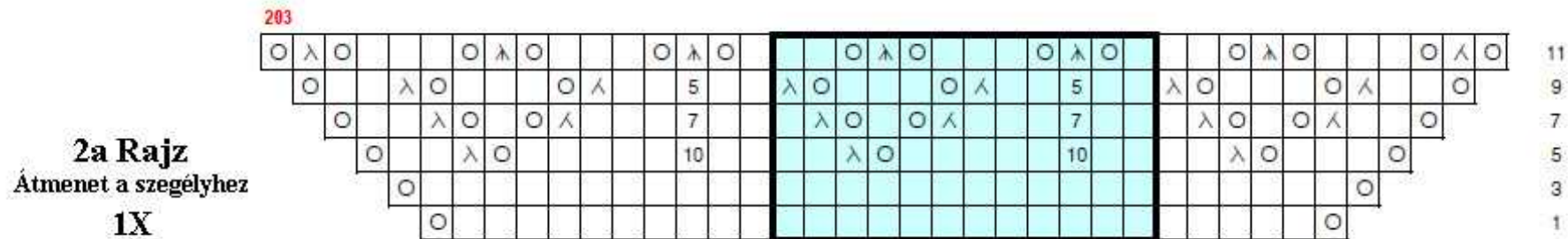
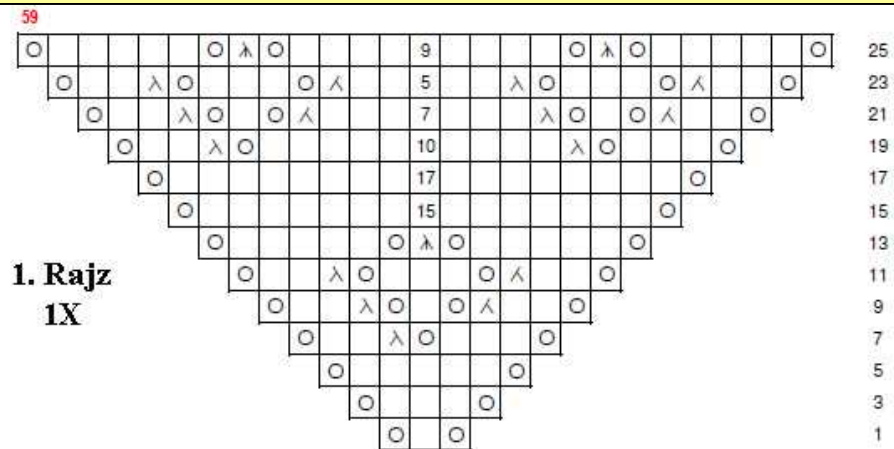
## MintaRajz (az 1. Rajz első 10 sora)



# ASHTON KENDŐ LESZÁMOLHATÓ RAJZOK

Ne feledjük, hogy 1) a páratlan sorokat fordítottan kell kötni 2) a szegély szemei és a középső szem nincs jelölve a leszámolható rajzokon!

Az 1., 2. és 2a Rajzokon szereplő számok a motívumok közötti sima szemek számát mutatják.

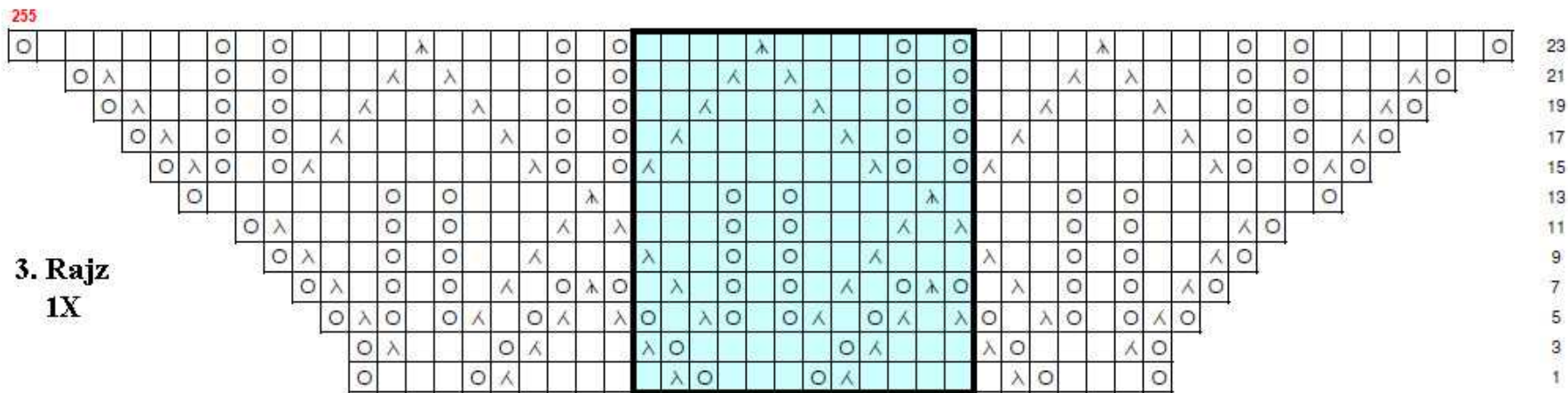


## JELMAGYARÁZAT

- **s** sima
- **rh** ráhajítás
- λ **2ső** 2 szemet simán összekötünk
- λ **eek** A jobb tővel a következő szembe szúrunk, mintha simán le akarnánk kötni, de nem kötjük le, csak át-emeljük. A következő szemmel ugyanígy teszünk. A két át-emelt szemet visszatesszük a bal tőre, majd együtt lekötjük.
- λ **1e, 2ső, Lszáh** A jobb tővel a következő szembe szúrunk, mintha simán le akarnánk kötni, de nem kötjük le, csak át-emeljük; a következő 2 szemet simán összekötjük, majd ezen a leemelt szemet áthúzzuk

# ASHTON KENDŐ LESZÁMOLHATÓ RAJZOK

## A szegély leszámolható rajzai



Leláncolás a mintához irt megjegyzések alapján a munka visszáján, a 4. Rajz 18. sorában.

