

Állatok táplálkozása

1. Táplálkozás szakaszai

Állatok táplálkozása:				
Táplálkozás fázisai	Felvett táplálék szerint	Táplálék jellemző szerint	Példa élőlény	
I. Táplálék felvétele szerint → → →	
 → → →	
	
 → → →	
	Típusa			
	II. Emésztés
	Példa
	III. Felszívódás	lényege:		
	IV. Salakanyag ürítése	lényege:		

2. Röviden határozd meg az alábbi fogalmakat, és írd 1-1 példát az állatvilág köréből!

sejten kívüli emésztés:

..... példa:

szűrőgető életmód:

..... példa:

szaprofita:

..... példa:

testen kívüli emésztés:

..... példa:

parazita:

..... példa:

3. Gerincesek szervei

a) Párosítsd össze a táplálkozás szervrendszerének részeit a jellemzőikkel! Az egyik jellemző kimarad!

- | | |
|--------------|---|
| A nyelvcső | 1. A táplálékot továbbítja a gyomorba. |
| B gyomor | 2. A táplálék és a levegő útja kereszteződik benne. |
| C máj | 3. A szájüregbe üríti váladékát. |
| D nyálmirigy | 4. Erősen savas kémhatás van benne. |
| E garat | 5. Méregtelenítő szerepe van. |
| F kloaka | 6. Kiválasztó szerepet tölt be. |
| G szájüreg | 7. Az emésztés kezdeti lépése itt történik. |
| | 8. Az utóbél kivezető nyílása. |

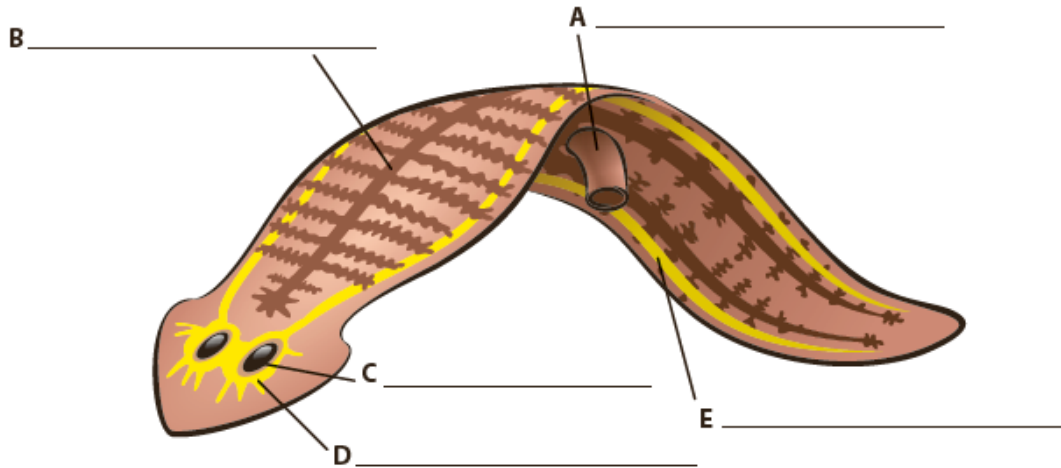
A > B > C > D > E > F > G > A kimaradt jellemző száma >

b) Karikázd be a 2.a feladatban a bélcsatorna előbélhez tartozó része(i)nek betűjele(i)t!

4. Laposférgek

Az ábrán az örvényférgek osztályába tartozó füles planária nevű laposféreg rajzát látod.

a) Nevezd meg az ábra betűvel jelölt részeit!



b) A füles planária melyik ábrázolt részére igaz az állítás? Írd a megfelelő betűjelet az állítás mellé! Ha egyikre sem igaz a mondat, írd F betűt!

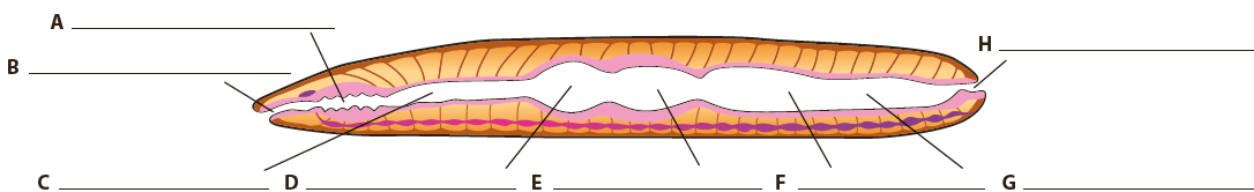
1.	A kültakaróhoz kapcsolódó simaizomrétegek alkotják.	
2.	Érzékszertjei a fénysugarak erősségét és irányát érzékelik.	
3.	Hámjának mirigysejtjei emésztőnedvet termelnek.	
4.	Itt távoznak a táplálék emészthetetlen anyagai.	
5.	A dúccidegrendszer része.	
6.	Egynyílású, és két részre tagolódik.	
7.	Elágazó csőrendszer, mely sok nyílással torkollik a külvilágba.	
8.	Gazdagon elágazik, biztosítva ezzel a tápanyagok eljutását a test minden részébe.	

5. Gyűrűsférgek

a) Milyen új tulajdonságok jelentek meg a gyűrűsférgek törzsében? Töltsd ki a táblázatot, majd válaszolj a kérdésekre!

	Új tulajdonság a laposférgekhez képest	Előnye
Táplálkozási rendszer		
Keringési rendszer		

b) A földigiliszta bélrendszerének felépítését ábrázoltuk. Nevezd meg a jelölt szakaszokat!



c) Egészítsd ki az állításokat, és a mondatok melletti négyzetbe írd be, hogy melyik jelölt részletre vonatkoznak!

- Falán keresztül ásványi sók és víz felszívása történik a(z) _____-ba/-be.
- Itt távozik az emészthetetlen salakanyagokból álló _____.
- Falában található _____-ban/ben termelődő _____ segítségével üregében zajlik a tápanyagok megemésztése majd _____.
- A C jelű rész tágulata, a táplálék itt puhul és átmenetileg raktározódik.
- Feladata a táplálék felaprítása és szétmorzsolása, melyet _____ fala segítségével végez.
- A földigiliszta tápláléka a talajban található _____, amely az A jelű részen keresztül ide jut.

6. Ízeltlábúak

A képen a rovarok körében előforduló szájszervek rajzát láthatod. Töltsd ki értelemszerűen a táblázat celláit!



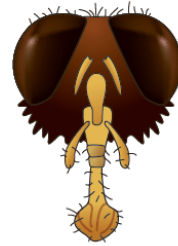
A



B



C



D

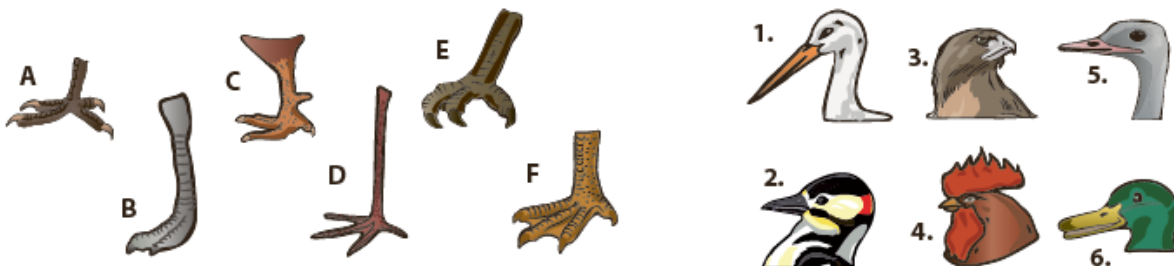
1.	Szájszerv betűjele	C			
2.	Neve				szívó
3.	A táplálék halmazállapota				
4.	Példa a táplálékra			nektár	
5.	Előfordulása mely rovarcsoportokra jellemző?				

7. Madarak

Pótold az alábbi mondatokban a hiányzó kifejezéseket, majd rakd sorba a madarak táplálkozásának lépéseit! Írd a mondat sorszámát a mondat előtt lévő vonalra!

- ___ A gyomor első részében, a(z) _____ megkezdődik az emésztés.
- ___ A madarak szájnifflását _____ határolja, alakja a madár táplálkozásának megfelelő.
- ___ A szájüregből a táplálék a garatba, onnan pedig a(z) _____ jut.
- ___ A(z) _____ folytatódik az emésztés, emellett itt zajlik a tápanyagok felszívása is.
- ___ Ezt követően az izmos falú _____ történik a gyomortartalom összemorzsolása, puhítása.
- ___ Ezután a béltartalom a(z) _____ kerül, ahol már csak a víz és ásványi anyagok felszívása zajlik.
- ___ Ezután a táplálék a(z) _____ jut, amely kétüregű.
- ___ Innen a táplálék a raktározó szerepű _____ kerül.
- ___ Végül a salakanyagok a(z) _____ keresztül a külvilágba kerülnek.

Az alábbi ábrákon hat madár feje (csőre), illetve lába szerepel. Párosítsd a csőröket a lábakkal! Fogalmazd meg, hogy milyen életmódú lehet az adott csőrrel és lábbal rendelkező madár!




Csőr	Láb	Életmód
1.		
2.		
3.		
4.		
5.		
6.		

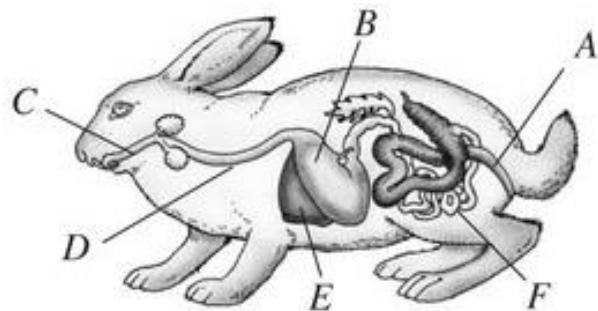
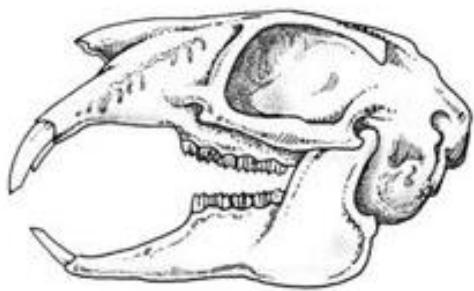
8. Emlősök

A táblázatban egy vörös róka, egy gímszarvas és egy vaddisznó fogazatát hasonlíttjuk össze. Tanulmányozd az állatok koponyájáról készült készült képeket, majd helyezd el a dőlt betűvel szedett szavakat, kifejezéseket, illetve mondatrészeket a táblázat megfelelő mezőjébe!

a táplálék keresését segítő *agyarrá módosultak*; a zsákmány megragadására szolgáló *hegyes fogak*; ezeknek az éles fogaknak a *feladata a falat levágása*; *felszínük gumós*; *felszínük redős*; *felszínük tarajos*; *gímszarvas*; *mindenevő*; *nincsenek*; *növényevő*; *ragadozó*; *vaddisznó*; *vörös róka*

			
Állat megnevezése			
Táplálkozás típusa			
Metszőfogak			
Szemfogak			
Őrlőfogak			

9. Oldd meg a házi nyúl táplálkozásával kapcsolatos feladatot!



a) Keresd meg a szövegben a fogak szerkezete és működése közti összefüggéseket! Írd le!

A nyulak metszőfogainak nyitott a gyökércsatornájuk, ezért folyamatosan nőnek. Az állandó növekedés pótolja a rágcsálás miatti erős kopást. Rágcsálás közben metszőfogukat állandóan élezzik is. Ugyanis az elülső fogaknak csak a külső oldalán van kemény zománc, így a rágólap hátsó része gyorsabban kopik, ezáltal végsőszerűen éleseké válnak. A lerágott növényi táplálékot redős zápfogaikkal aprózzák fel.

Szerkezet

Működés

.....
.....
.....

b) Írd a mondatok utáni négyzetekbe a fenti ábra megfelelő betűjelét!

Végző szakasza egyes emlősöknél kloakává módosul. Belső fala a tápanyagok felszívódásának legfőbb helye. Legtöbb emlősnél ezen a szakaszon fejeződik be az emésztés. Itt keveredik a táplálék a nyállal. Középbéli szakasz. Az előbél utolsó szerve. Epét termel. Összeköti a szájüreget a gyomorral.