

GAZDASÁGI VDVAR = 347.8 m²

MOSÓ KONYHA

FOGHÁZ TÜZELŐSZER KAMRA

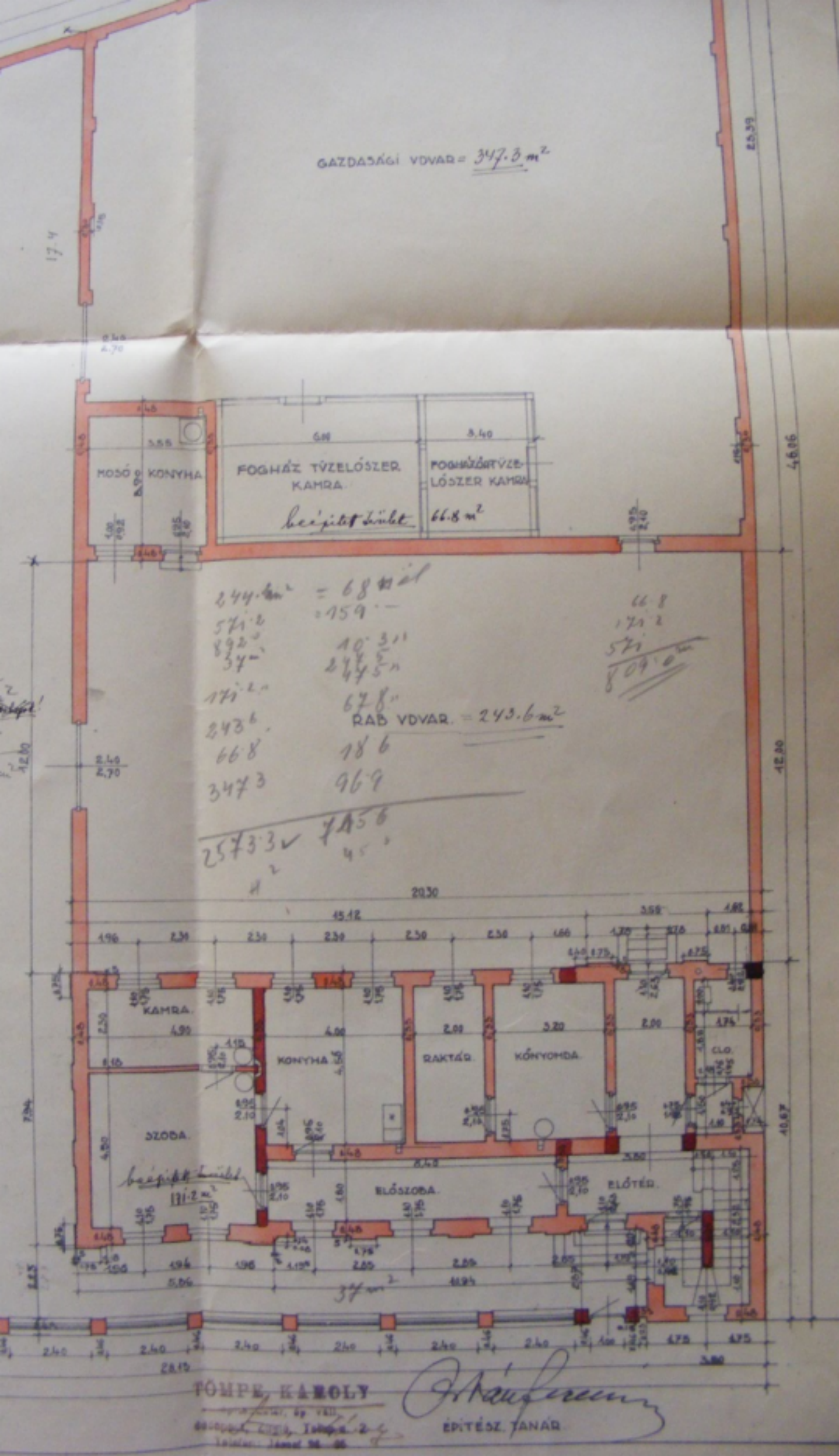
FOGHÁZTÜZELŐSZER KAMRA

beépítésként 66.8 m²

$244.4m^2 = 68.4m^2$
 $571.2 = 159.1$
 $892.0 = 10.311$
 $34 = 244.5m^2$
 $171.2 = 67.8m^2$
 $243.6 = 18.6$
 $66.8 = 96.9$
 $347.3 = 243.6m^2$

66.8
 171.2
 571.2
 $809.0m^2$

$2573.3 \checkmark$
 145.6
 45.0



TOMPE KAMOLY

4000px, 2020px, János 24
 Telefon: János 24

Handwritten signature

ÉPÍTÉSZ TANÁR