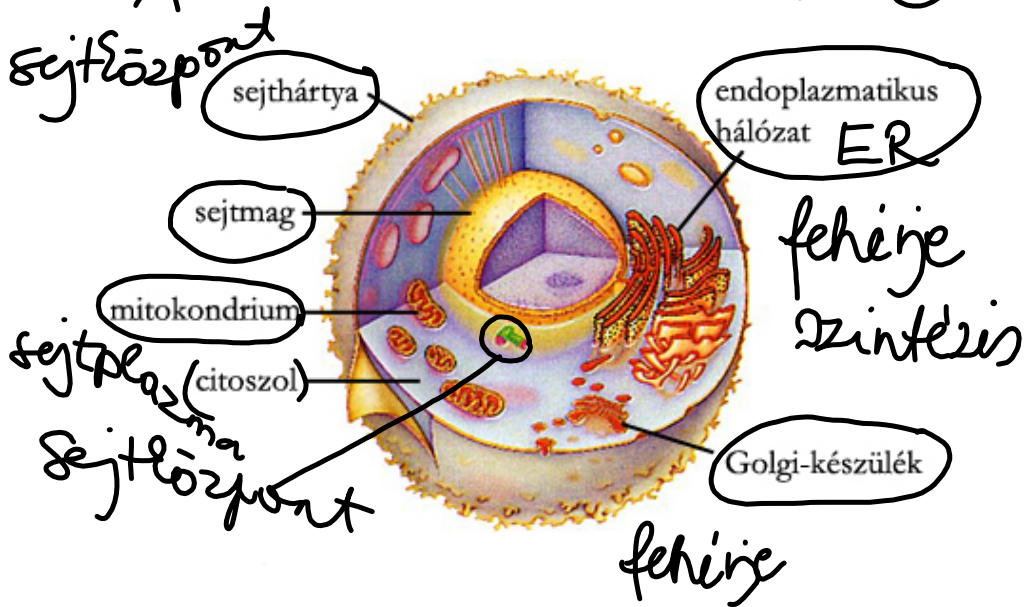
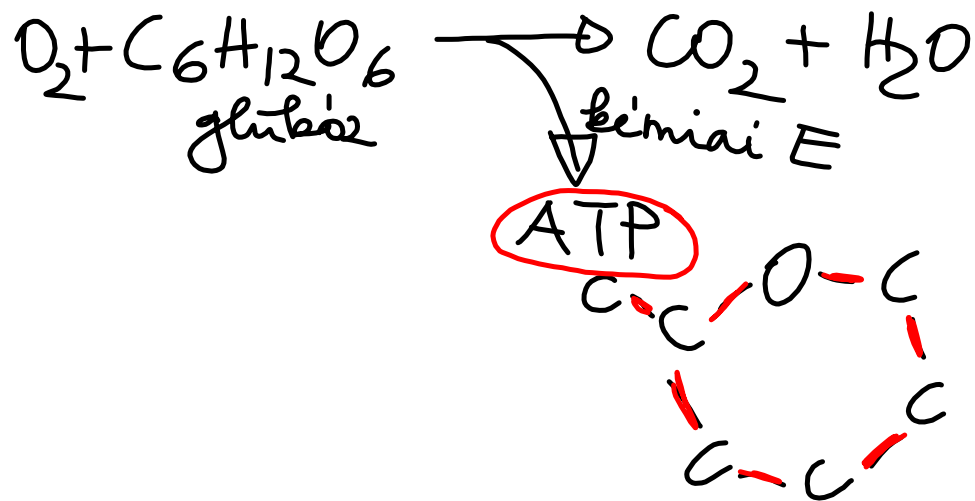
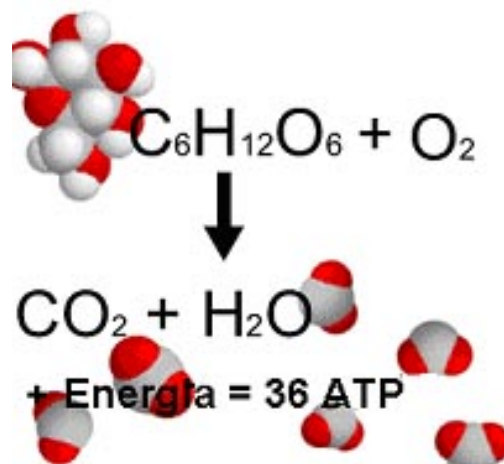
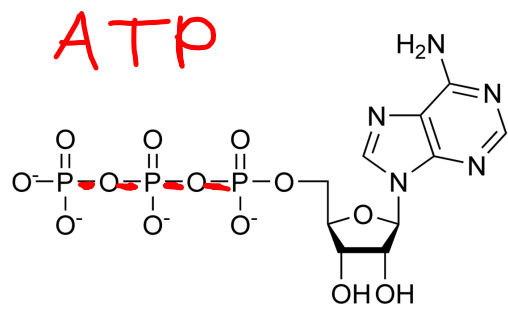


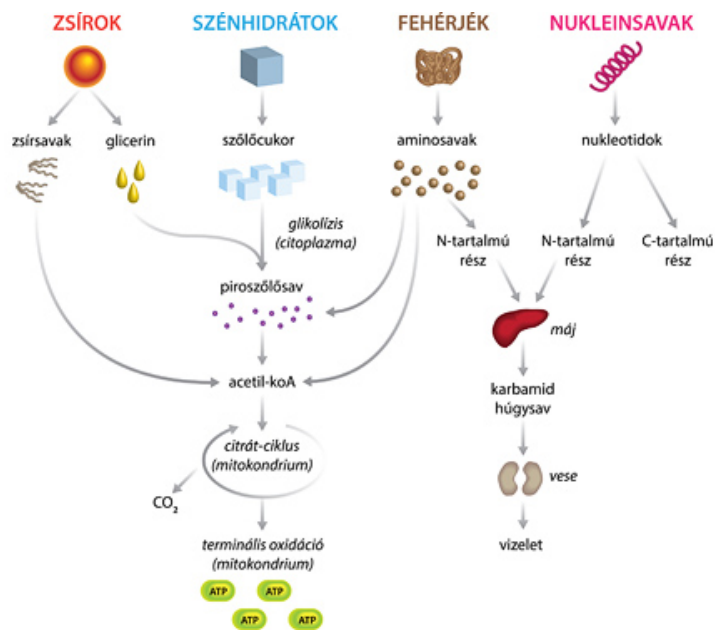
# A SEJT FELÉPÍTÉSE



mitochondrium





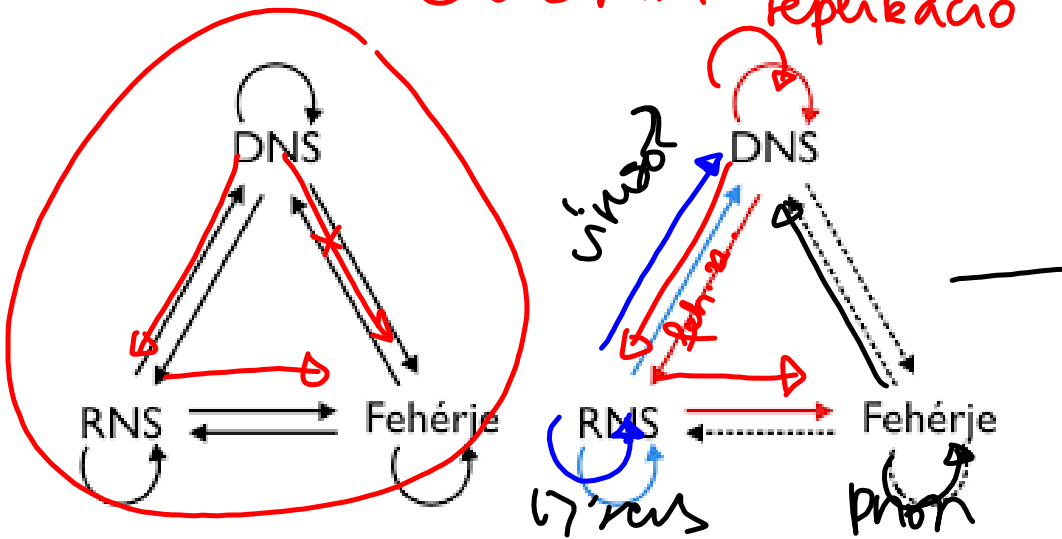


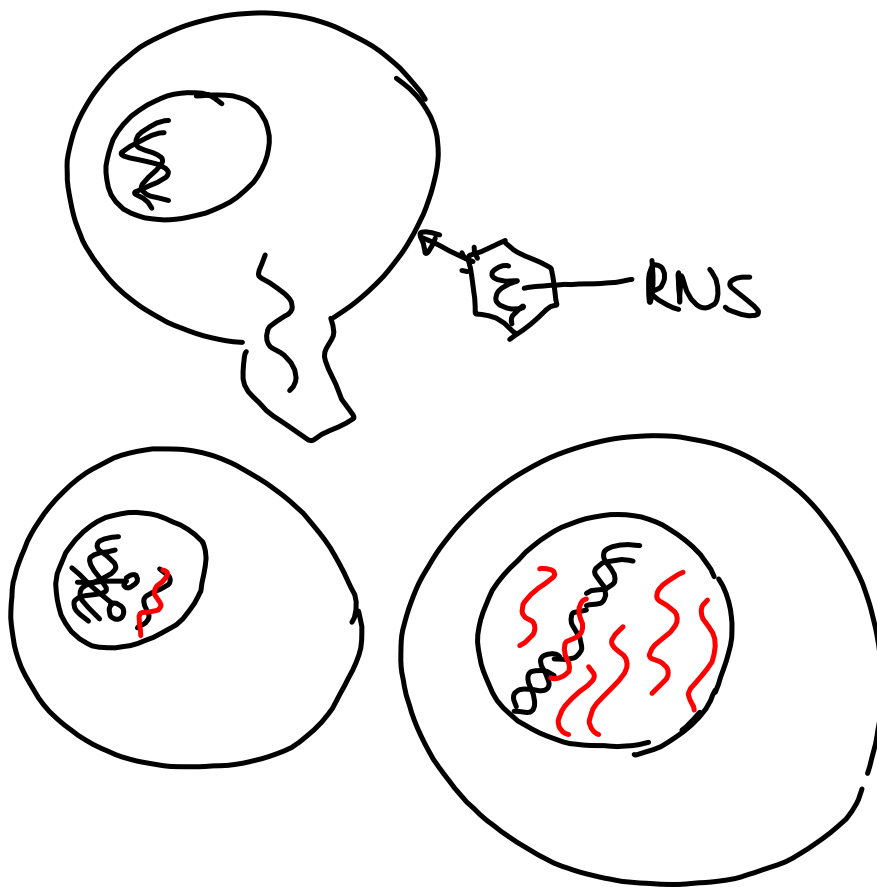
Mindent a fehérjék  
csinálnak!

- enzim: kémiai átalakító
- csatorna fehérje
- szállító fehérje
- mozgató fehérje
- DNS másoló feh.

DNS → fehérje

# CENTRALIS DOGMA replikacio





FEH. SZ.

① messenger RNS  
éíszítéíe

DNS, RNS polimeráz enzim  
nukleotidok

1. szétvájílí a DNS
2. RNS polim. kapcsolódíí
3. bázis párosodás  
Szerint nukleotidok  
beíptéíe éí  
láncáá kapcsolóó-  
kól = mRNS

a mRNS kiúííí a sejtmagból  
→ ER



② mRNS alapján fel.  
készül  
riboszóma (rRNS)  
mRNS

(tRNS) transfer RNS — aminosav

1. mRNS-re kapcsolódik  
a riboszóma

2. b.p.sz. szerint kapcsolódik  
tRNS az mRNS-hez

3. az aminosavak összekap.  
szódnak és lesz a  
kadrol a tRNS-ről

4. az mRNS végéig tart  
a folyamat

5. a fehérje szál felte-  
keredik