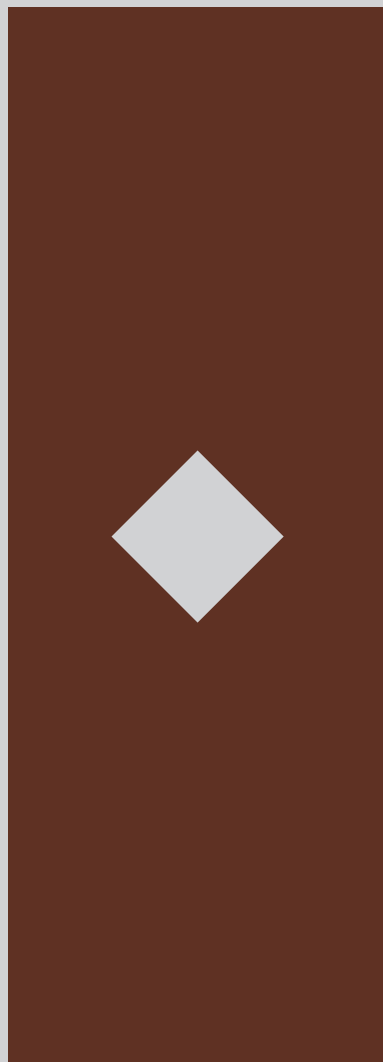


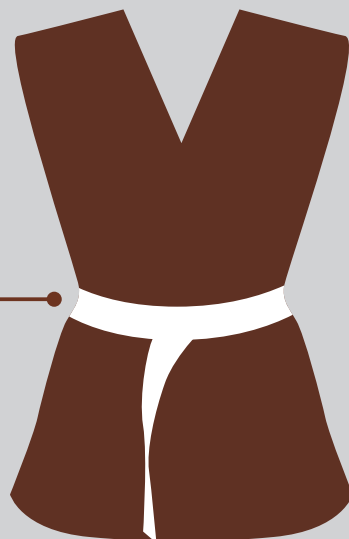
Egyszerű fehér vagy barna anyag, mély V-nyakú kivágással

50–60 cm

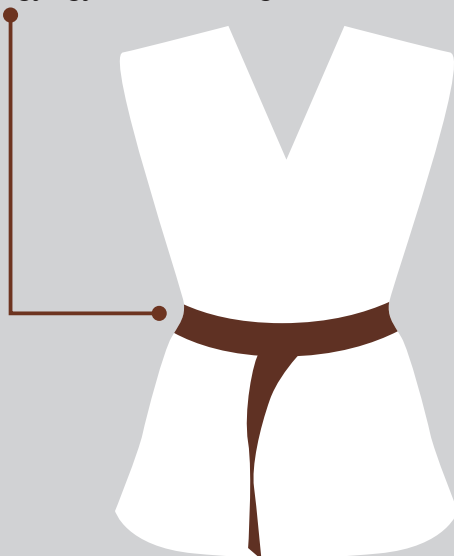
150-180 cm



Alapjelmez



A ruhát oldalt nem szükséges összevarrni, egy egyszerű öv is megfelel a célnak.



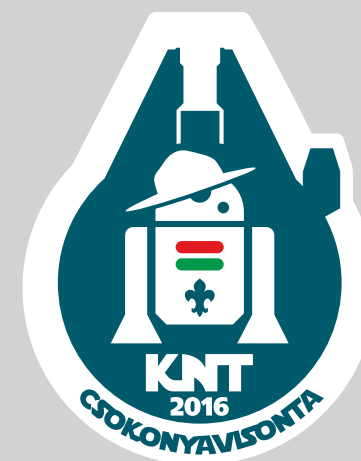
**Alternatív
jelmezkészítési
lehetőség:
XXL-es póló+öv.**

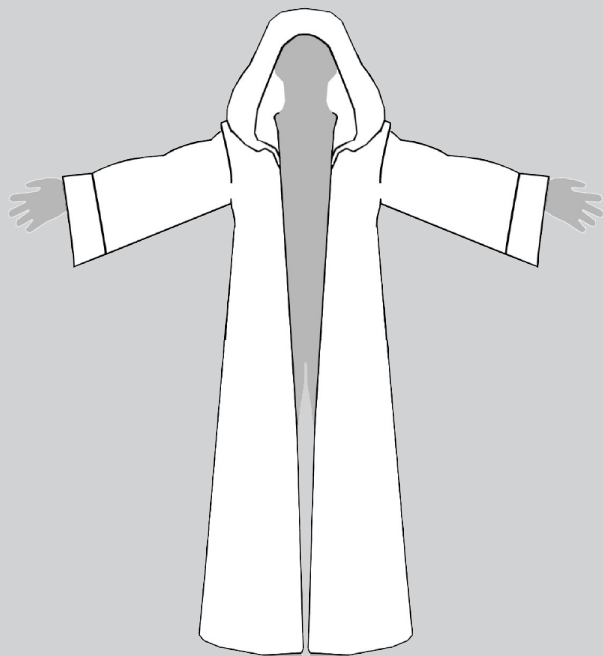
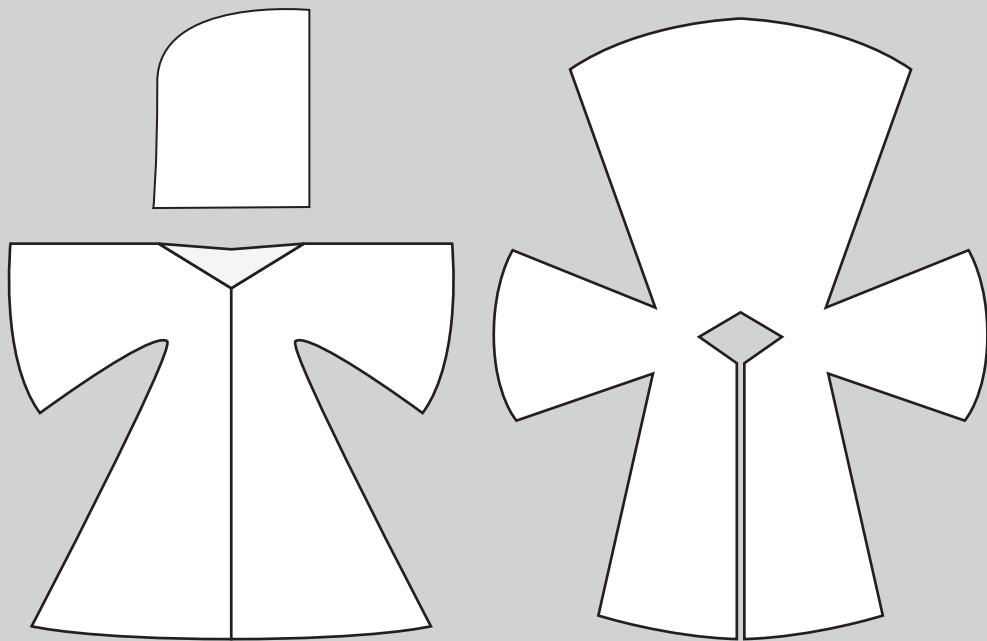


JEDI-TUNIKA

A Jedi-tunika egyszerűen elkészíthető és teljes értékű Jedi-ruhának felel meg.

A következő oldalon látható Jedi-köpeny a nagy megre való tekintettel nem kötelező.





JEDI-KÖPENY 2. RÉSZ

A Jedi-köpeny alá célszerű felvenni egy Jedi-tunikát is, valamint a teljes Jedi-mesteri ruhához dukál a csizma és a bő nadrág is. Na meg a fénykard.

