



BUDAPESTI ÉRTÉKTŐZSDE
BUDAPEST STOCK EXCHANGE

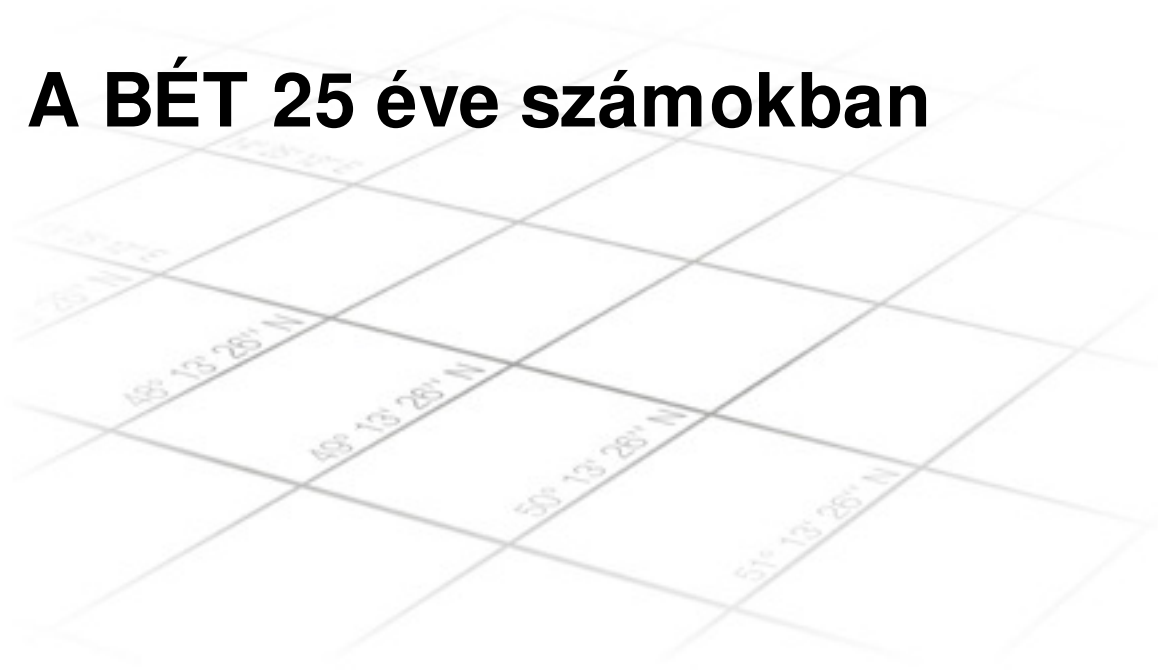
Kihívások a magyar tőkepiacon és a megtakarítási piacon

Szécsényi Bálint, alelnök, Budapesti Értéktőzsde



BUDAPESTI ÉRTÉKTŐZSDE
BUDAPEST STOCK EXCHANGE

A BÉT 25 éve számokban



A BÉT története 1990-től I.

- 1990. június 21.: A Budapesti Értéktőzsde újbóli megalakulása
- 1993: KELER Zrt. (elszámolóház és értéktár) megalakulása
- Azonnali piacon nyílt kikiáltás részleges elektronikus támogatással 1995-ig
→ távkereskedés + tőzsdeterem 1998-ig (CMSS) → MMTS (Multi Market Trading System), 2013-tól Xetra
- 1998: Nyugdíjreform
- 2001: Tőkepiaci törvény elfogadása
- 2002: BÉT részvénytársasággá alakulása



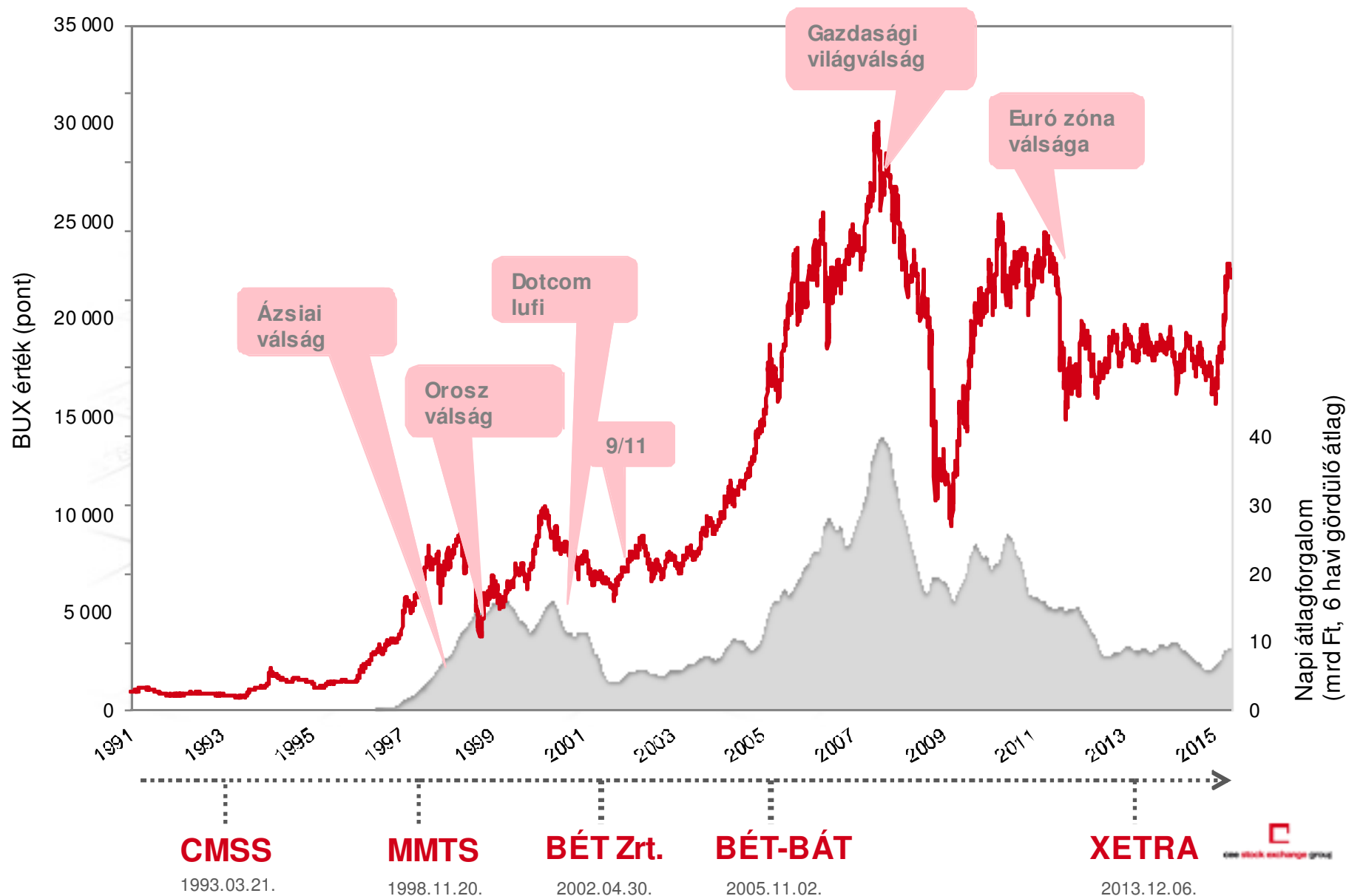
BÉT története 1990-től II.

- 2004: Belépés az Európai Unióba
- 2004: tulajdonosi átrendeződés – bécsi tőzsde és osztrák bankok konzorciuma
- 2005: BÁT-BÉT integráció
- 2008: osztrák tőzsde többségi tulajdonos → 2010 CEESEG AG-be kerül át a tulajdonrész
- 2011: Magánnyugdíjpénztári rendszer nagy részének államosítása
- 2011: MTF indítása (BÉT a piac)
- 2013. december 6. – Xetra kereskedési rendszere bevezetése az azonnali piacon

Mozgalmas 25 év...



BUDAPESTI ÉRTÉKTŐZSDE
BUDAPEST STOCK EXCHANGE



Részvénytőzsi érdeklőségek



Legmagasabb BUX
záró érték: 30 118 pont

2007-07-23



Legnagyobb forgalmú
nap: 248 milliárd Ft

2007-06-26



3170 napon átlagosan
1,13%-kal emelkedett a
BUX, míg a maradék
2920 napon átlagosan
1,09%-kal csökkent



Rekord kötés érték:
218 milliárd Ft a MOL
részvényeiben

2006-05-29



Rekord BUX
mozgások:
1998-09-24: **+14,6%**
1997-10-28: **-16,5%**



A BUX index által
elérhető éves hozam
mértéke 12,24% volt az
elmúlt 25 év alatt



A Budapesti
Értéktőzsdére
megnyitása óta 126
különböző részvény
került bevezetésre



1999

A bevezetések
szempontjából az 1999-
es év volt a
legmozgalmasabb a
Tőzsde számára, 16 új
részvény listázásával



A megnyitása óta eltelt
25 évben összesen 1561
bejegyzett bróker
kereskedett a BÉT-en

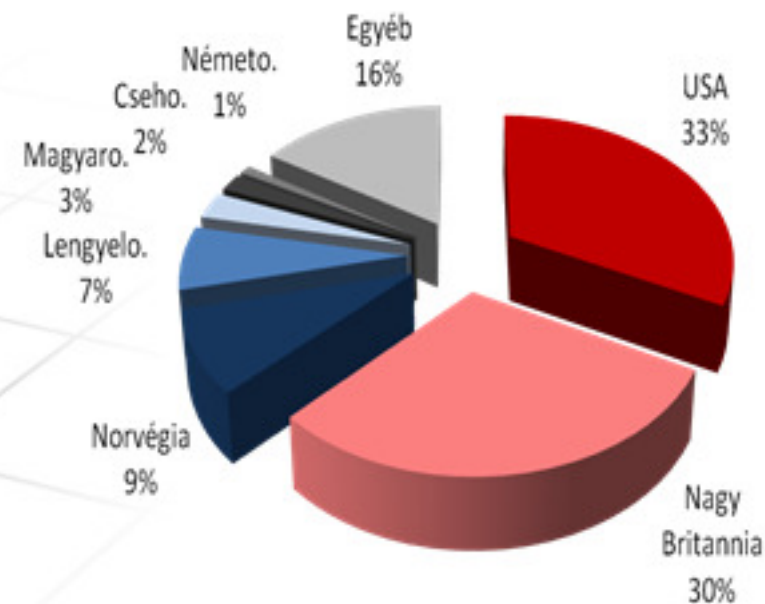


BUDAPESTI ÉRTÉKTŐZSDE
BUDAPEST STOCK EXCHANGE

Amire büszkék lehetünk

- **A magyar tőkepiac úttörő volt**
 - Termékfejlesztés: Határidős és opciós piac, ETF
 - Modern és hatékony infrastruktúra kialakítása: CCP szolgáltatás
- **A BÉT megnyitotta Magyarországot a nemzetközi befektetők felé**
 - 10 milliárd EUR külföldi tőke van jelenleg is tőzsdei részvényekben
 - A hazai és nemzetközi befektetői közösség egésze elérhető a magyar piacon
- **A BÉT egyértelműen a magyar részvények kereskedésének központja**
 - A magyar részvények globális tőzsdei forgalmának 99%-a Budapesten zajlik

Az tőzsdei intézményi befektetők megoszlása származási ország szerint (2014)



Forrás: IPREO, 2014

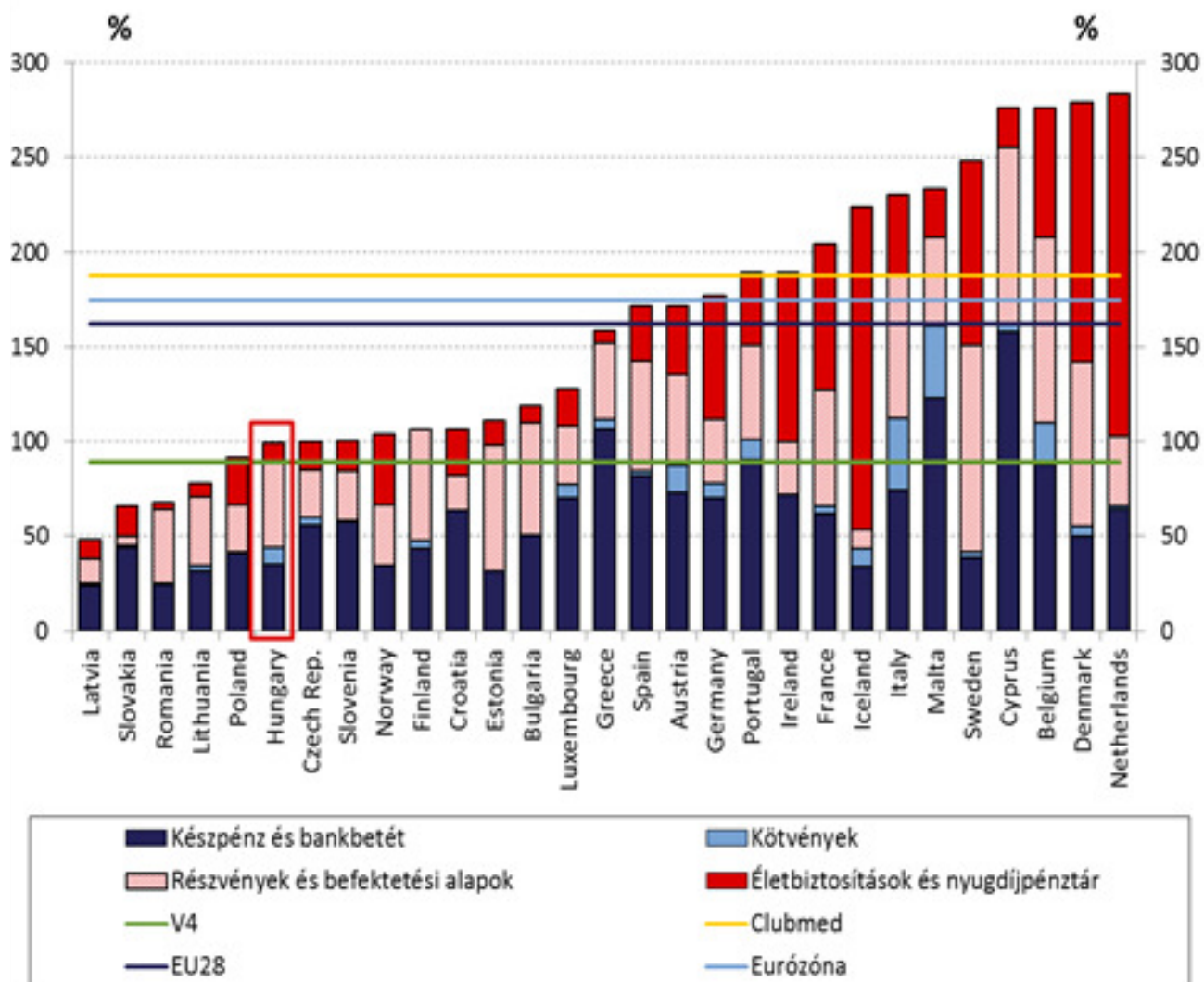


BUDAPESTI ÉRTÉKTŐZSDE
BUDAPEST STOCK EXCHANGE

A magyar tőke- és megtakarítási piac áttekintése

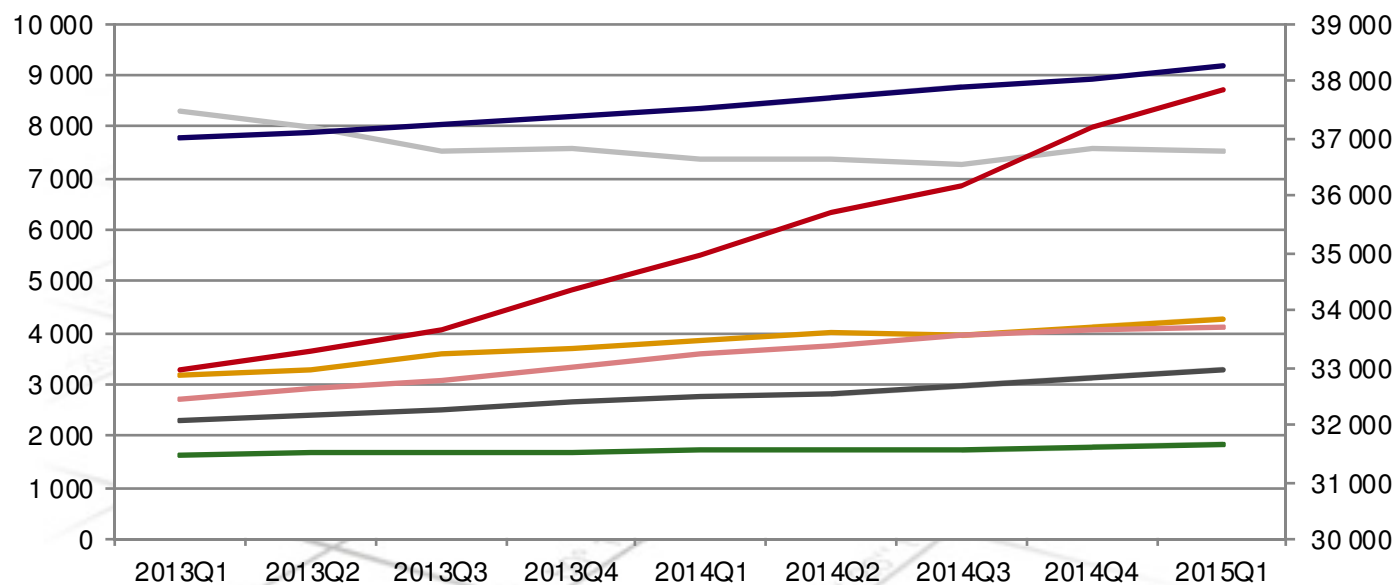


A lakossági megtakarítások szerkezete Európában



Forrás: EUROSTAT 2013

A háztartások pénzügyi eszköz állománya (mrd HUF)

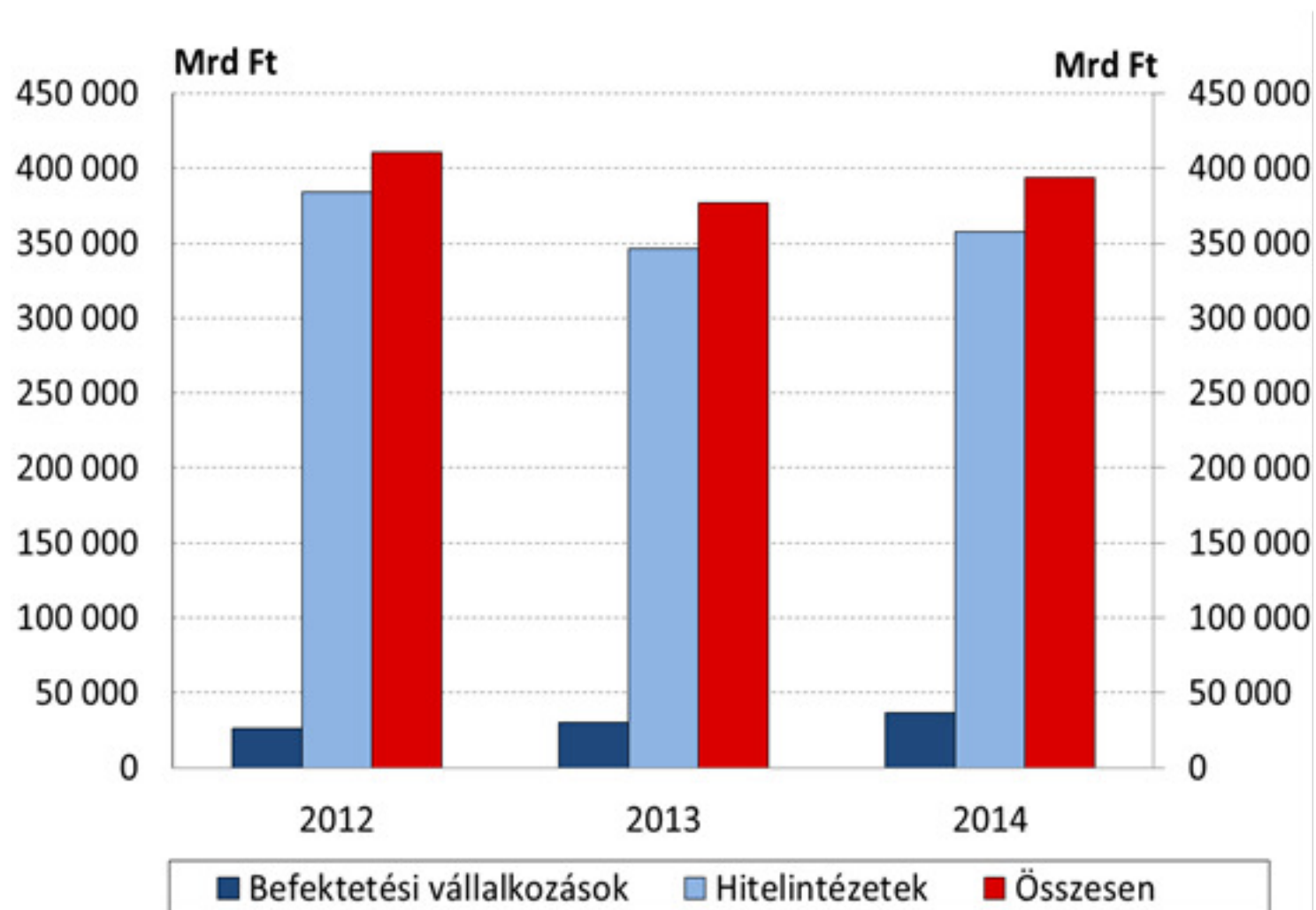


- Készpénz
- Hitelviszonyt megtestesítő értékpapírok és hitelek
- Egyéb tulajdonosi részesedések
- Pénzügyi eszközök összesen (jobb tengely)
- Folyószámla és egyéb betétek
- Tőzsdei és nem tőzsdei részvények
- Befektetési jegyek

Forrás: MNB



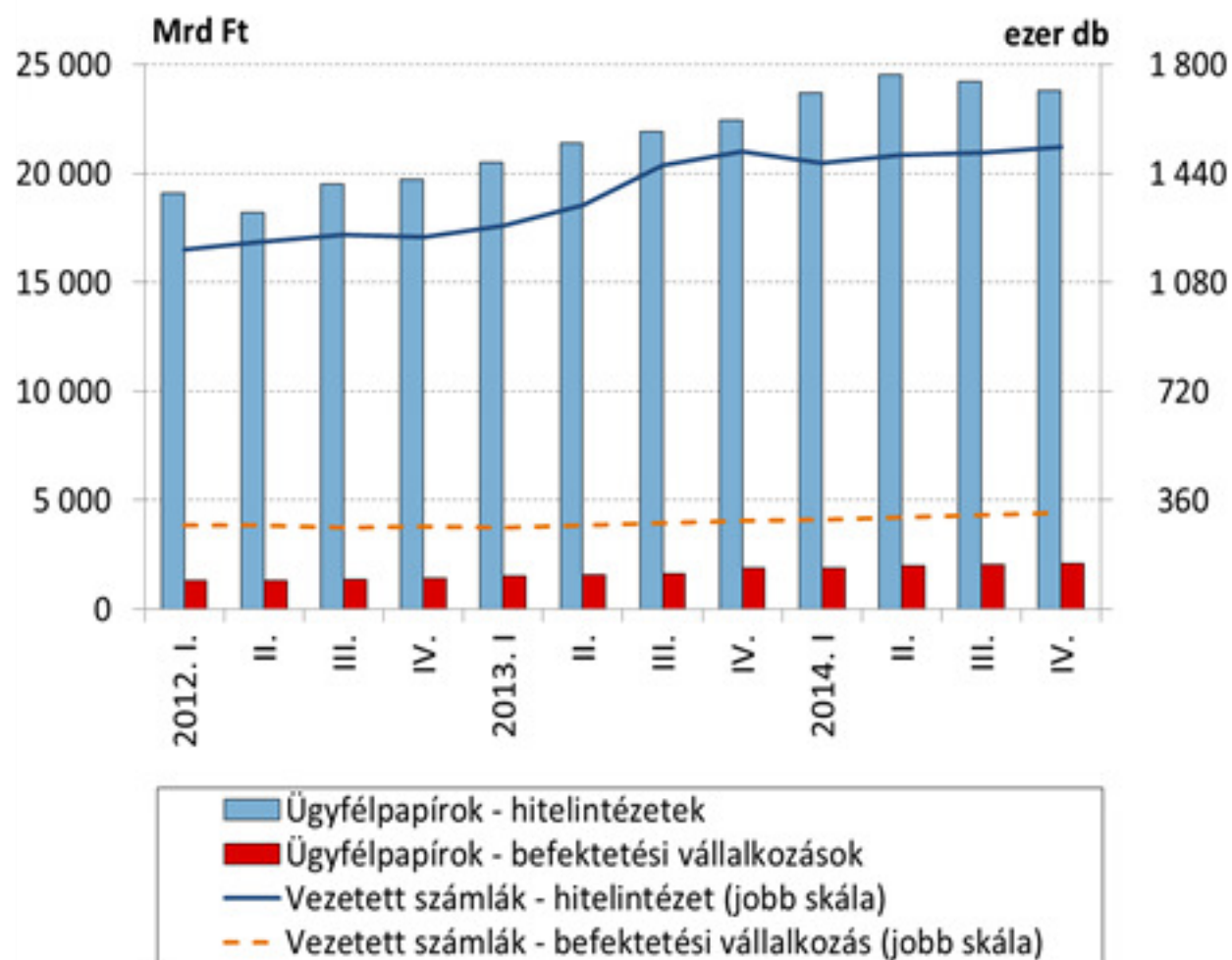
A tőkepiaci forgalom megoszlása



Forrás: MNB

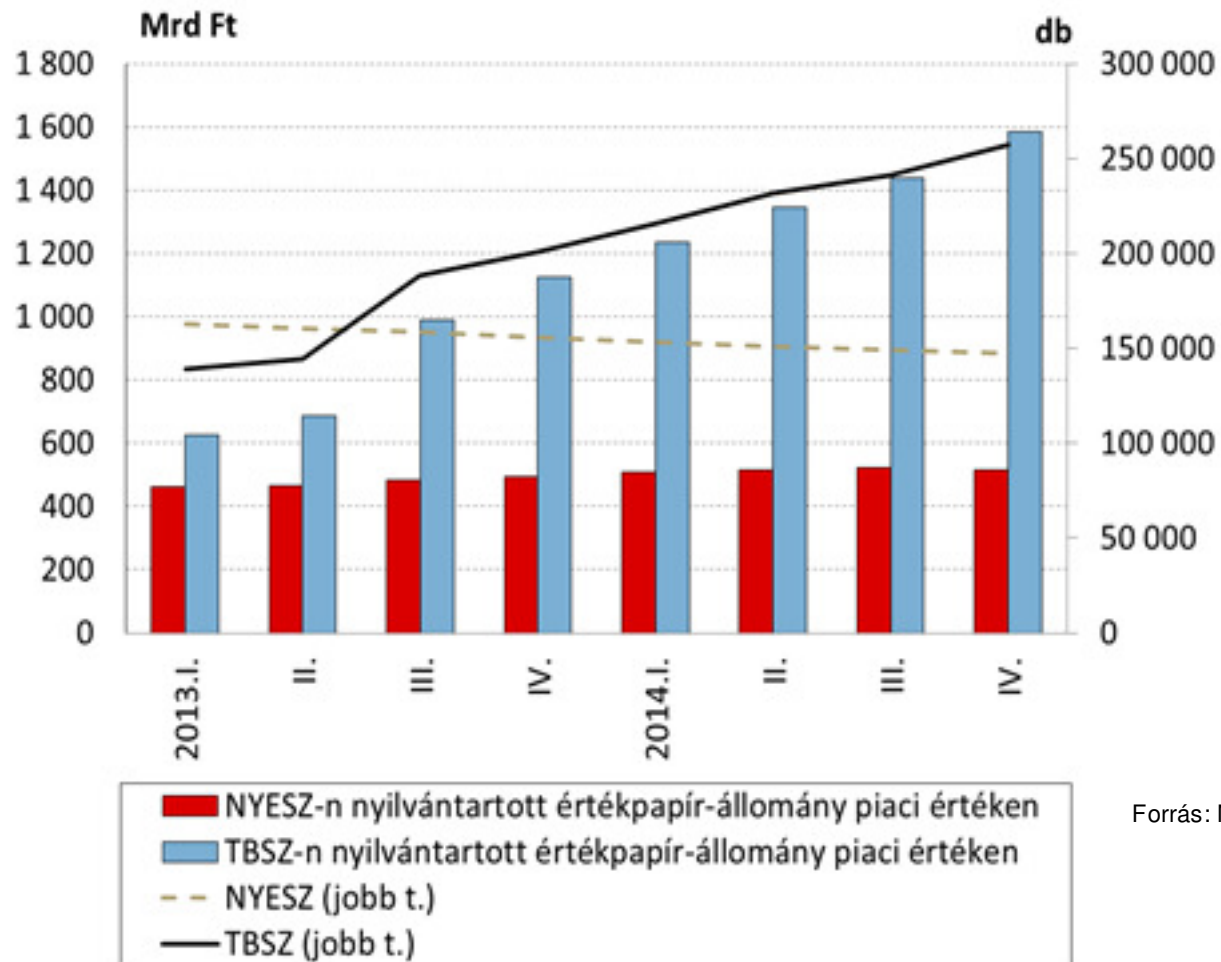


A tőkepiaci ügyfélállomány szerkezete



Forrás: MNB

A hosszú távú tőkepiaci megtakarítások növekednek

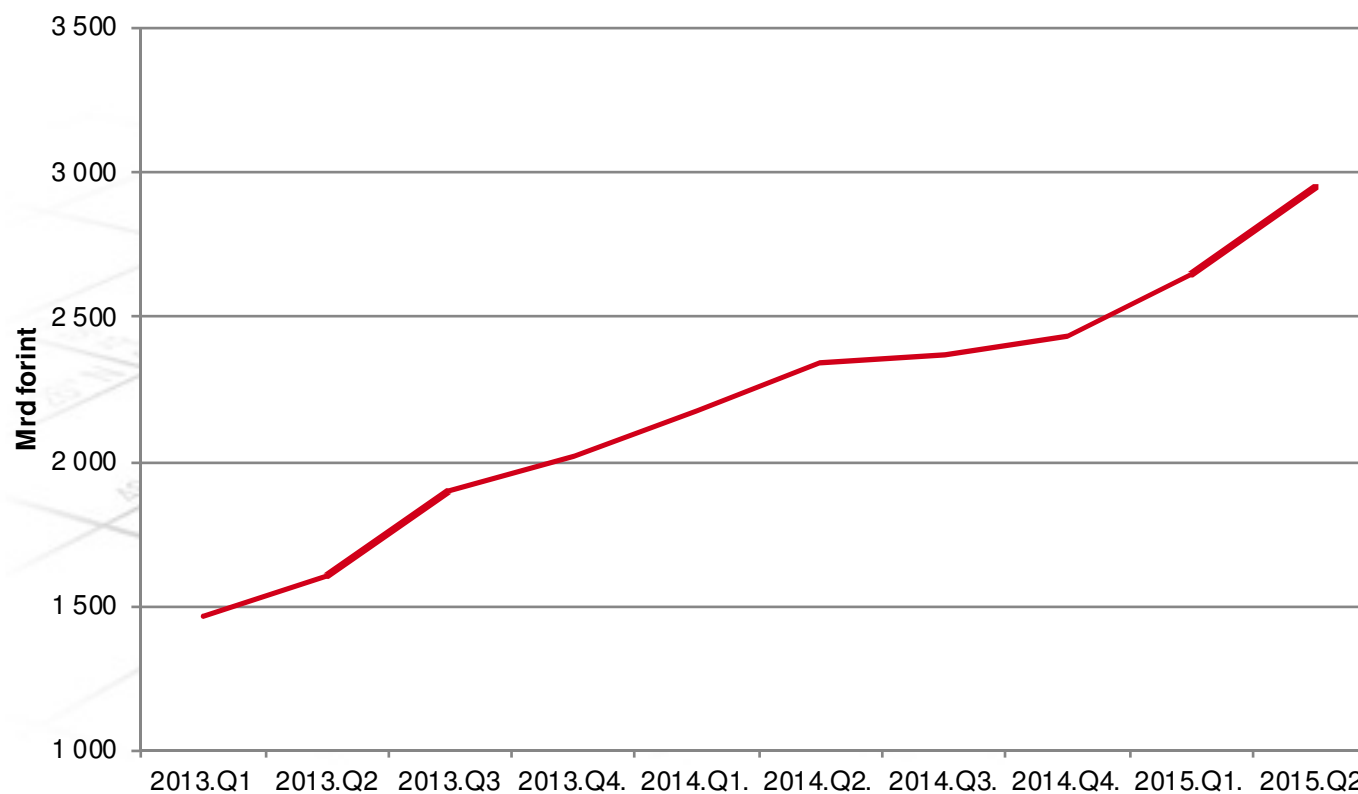


Forrás: MNB



BUDAPESTI ÉRTÉKTŐZSDE
BUDAPEST STOCK EXCHANGE

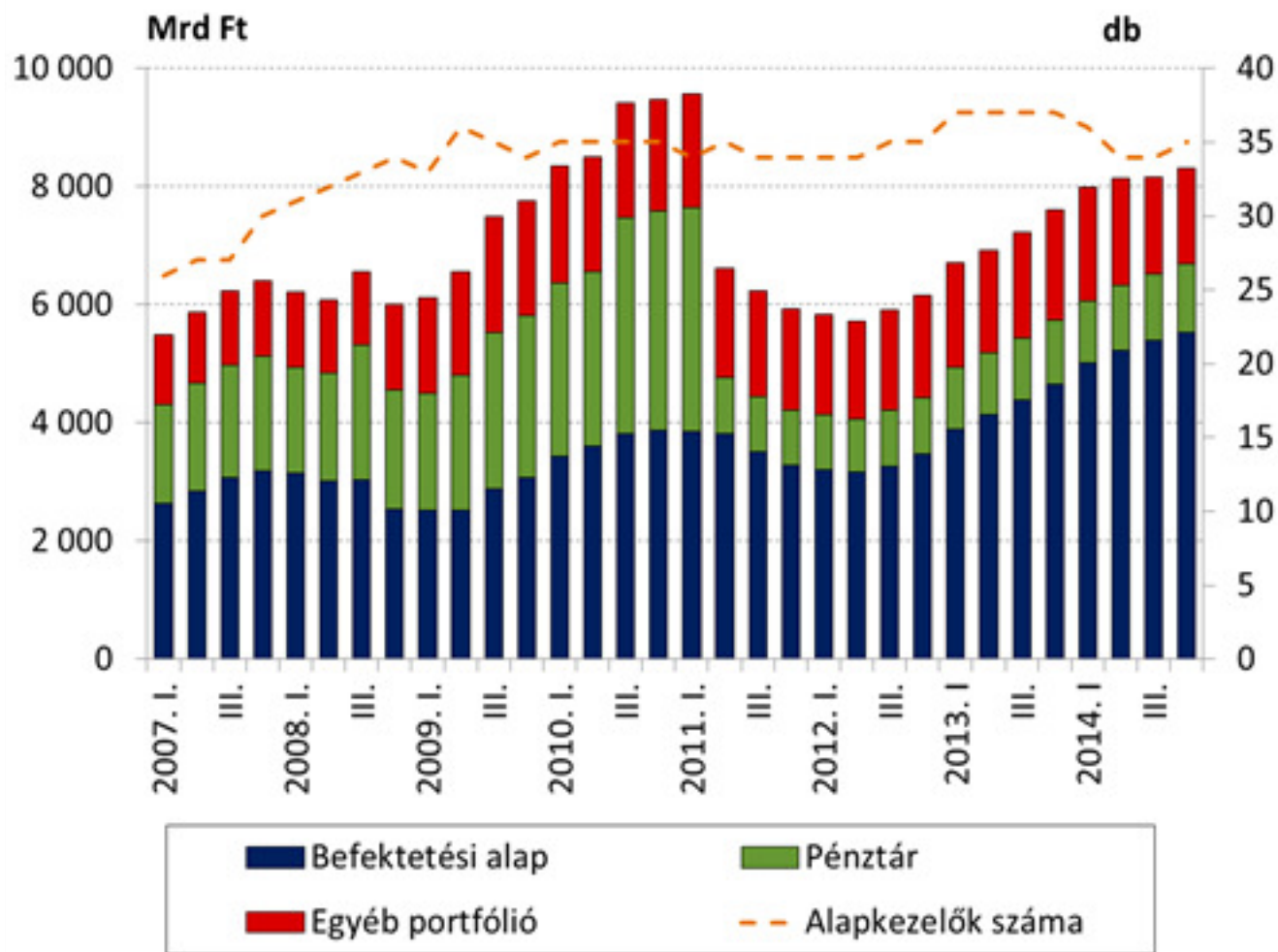
A lakossági állampapír állomány növekedése



Forrás: ÁKK



A befektetési alapkezelők erősödése



Forrás: MNB



A befektetési vállalkozások fő kihívásai

- Szabályozás változásához kapcsolódó feladatok (informatika, vállalatirányítás)
- Partner és hitelkockázatok növekedése
- Compliance feladatok növekedése- EMIR, MIFIDII, FATCA
- Megemelt BEVA díjak
- Emelkedő audit díjak
- Piaci kockázatok növekedése
- Reputáció csökkenése / ügyfélbizalom megtartása
- Jövedelmezőség / tőkemegfelelés



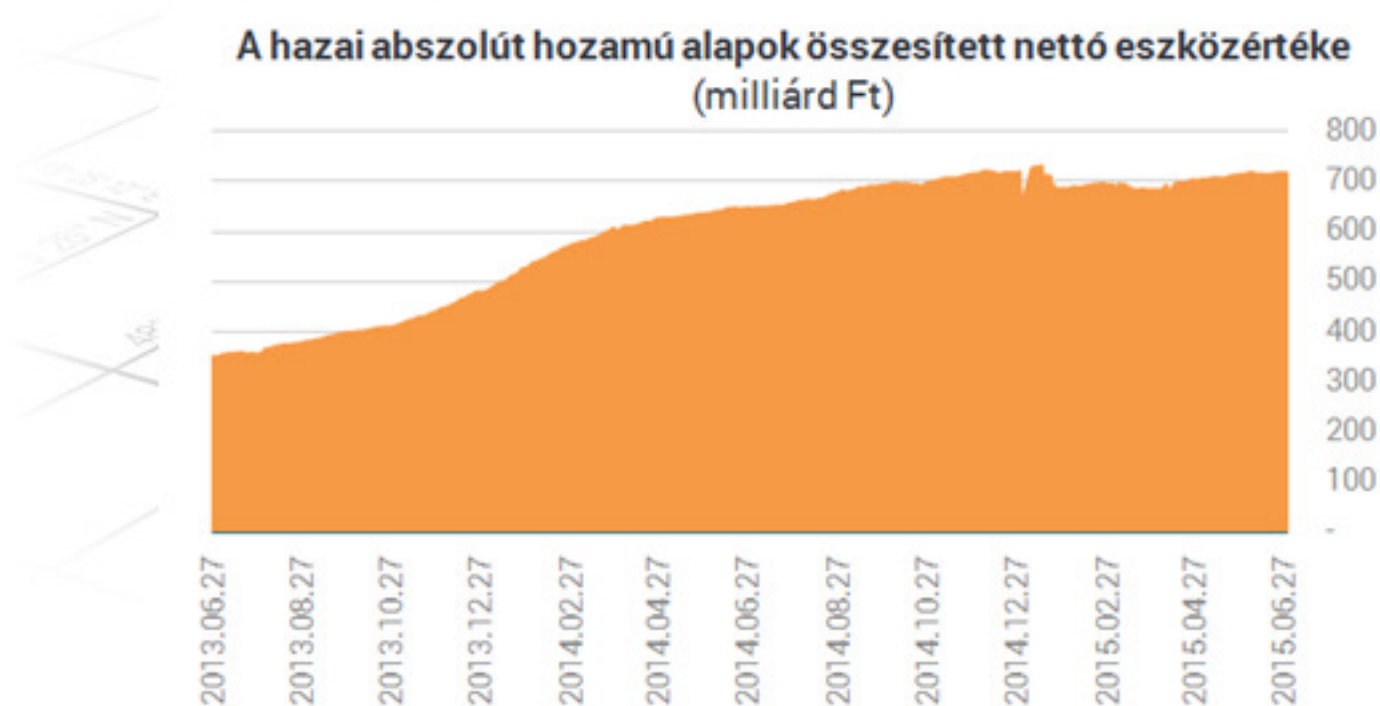
A határon átnyúló szereplők által generált egyenlőtlen verseny

- Az MNB nyilvántartása szerint több, mint **1000** külföldi szolgáltató végezhet határon átnyúló tőkepiaci tevékenységet
- Ezek a szolgáltatók nem fizetnek Magyarországon semmilyen közterhet, különadót, BEVA díjat
- Kevésbé szigorú felügyeleti ellenőrzések
- Agresszív marketing
- Gyengébb fogyasztóvédelem



Piaci kihívások

- Csökkenő kamatkörnyezet, emelkedő kötvény és részvény árfolyamok
- Egyre nehezebb hozamot elérni → magasabb kockázatvállalás



Forrás: BAMOSZ, Portfolio



A befektetési piac jövője

- Univerzális bankok – specializált befektetési szolgáltatók
- Bankoktól független szereplők jövője
- Állampapírok kiszorítási hatása
- Ingatlanpiaci befektetési lehetőségek
- Alternatív befektetési struktúrák (kockázati tőke)
- Lakossági edukáció
- Fogyasztóvédelem



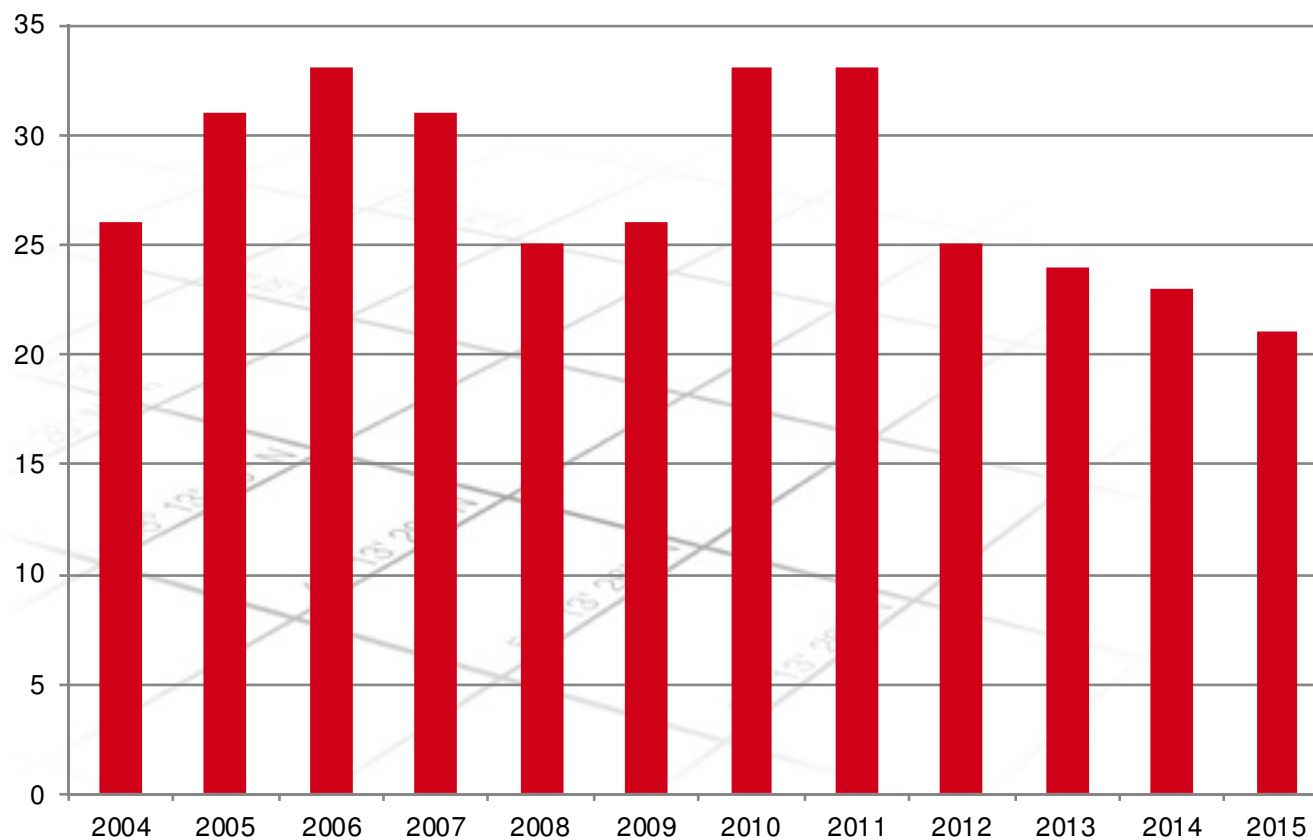
BUDAPESTI ÉRTÉKTŐZSDE
BUDAPEST STOCK EXCHANGE

A BÉT szerepe a tőkepiacon

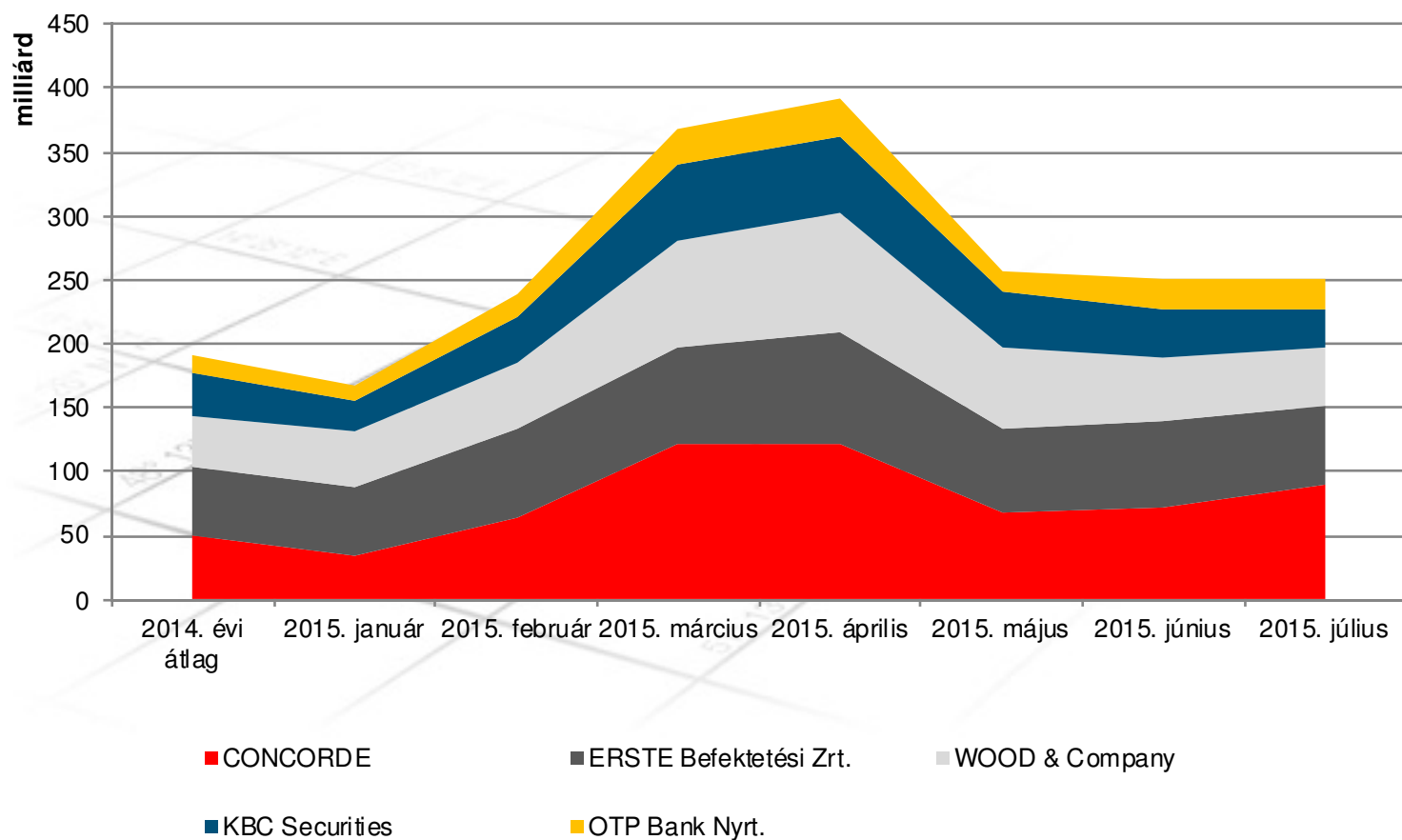


BUDAPESTI ÉRTÉKTŐZSDE
BUDAPEST STOCK EXCHANGE

Aktív tagok száma a BÉT azonnali piacán



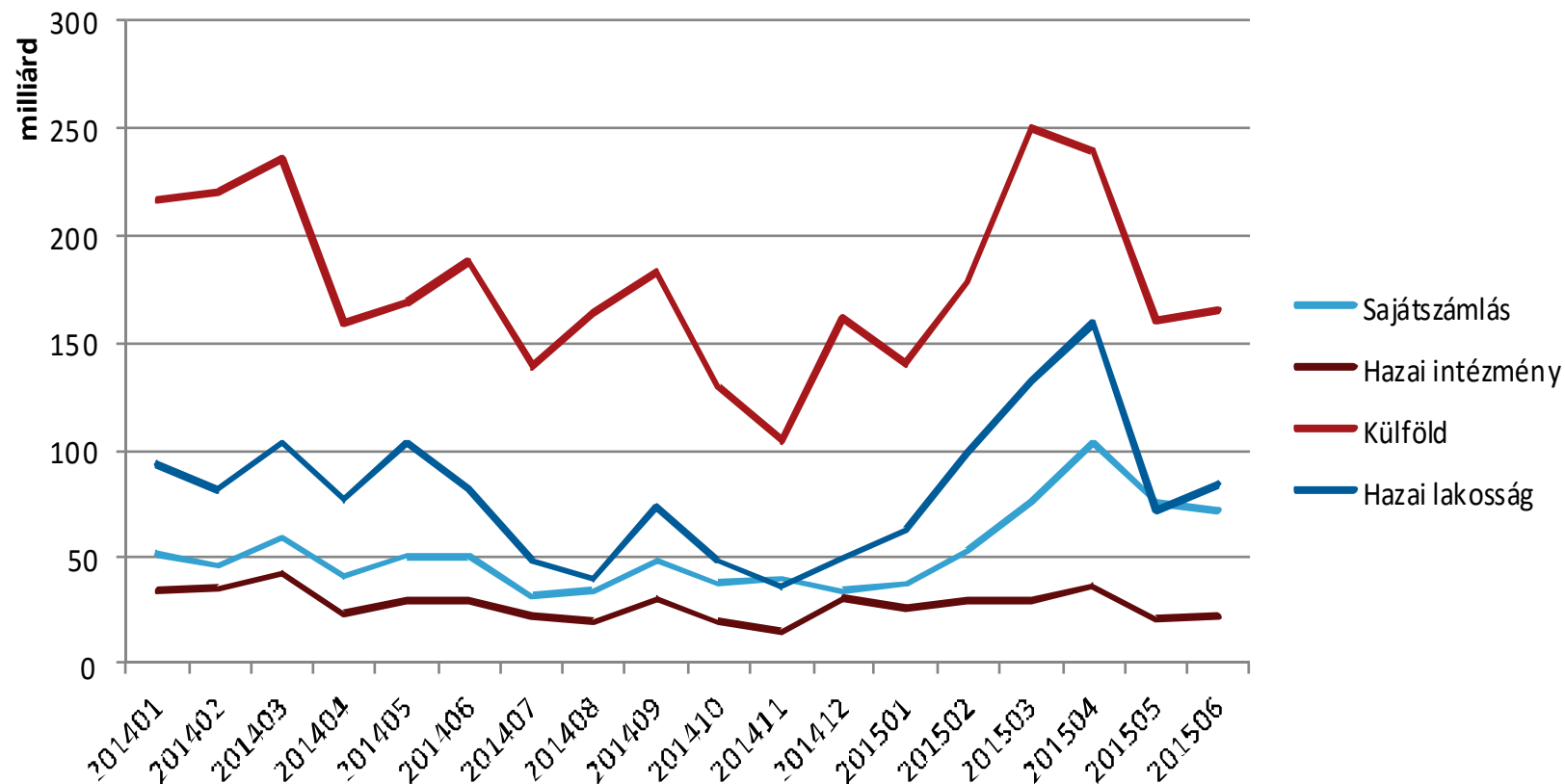
A TOP 5 szekciótag forgalma az azonnali piacon





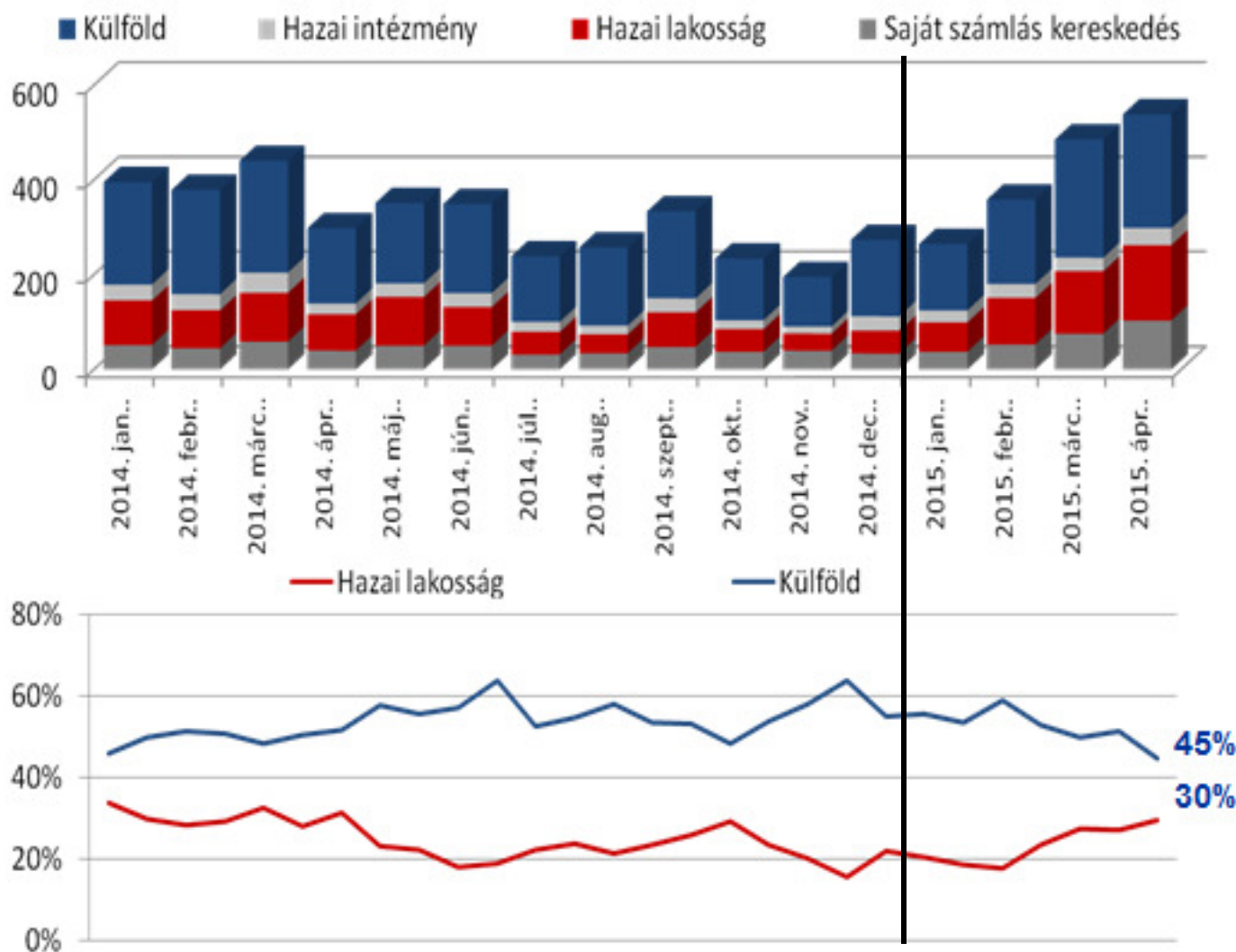
BUDAPESTI ÉRTÉKTŐZSDE
BUDAPEST STOCK EXCHANGE

A részvénytőzsi forgalom megoszlása





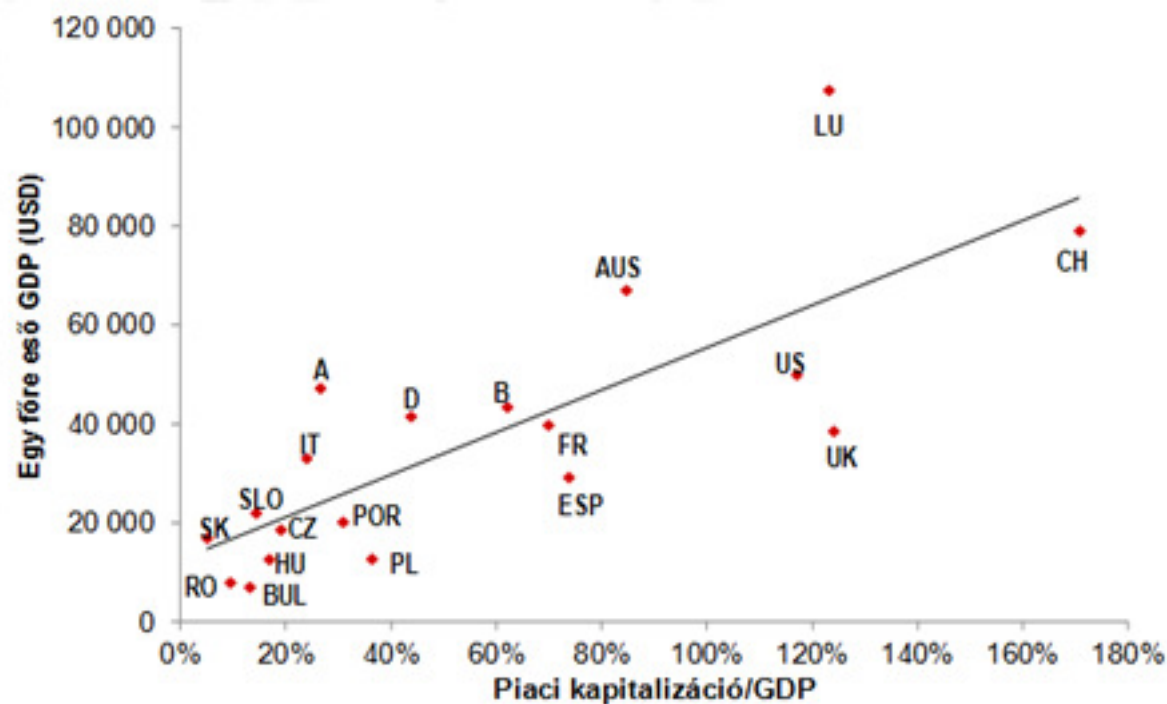
2015 – trendforduló és a lakossági befektetők





A tőkepiac és a reálgazdaság általános kapcsolata

- Erős gazdaság, erős tőkepiac
 - Az erős, likvid tőkepiac stabilabb, erősebb gazdasági teljesítményt tesz lehetővé.
 - Prosperáló gazdaság nélkül nem lehet erős a tőkepiac sem.



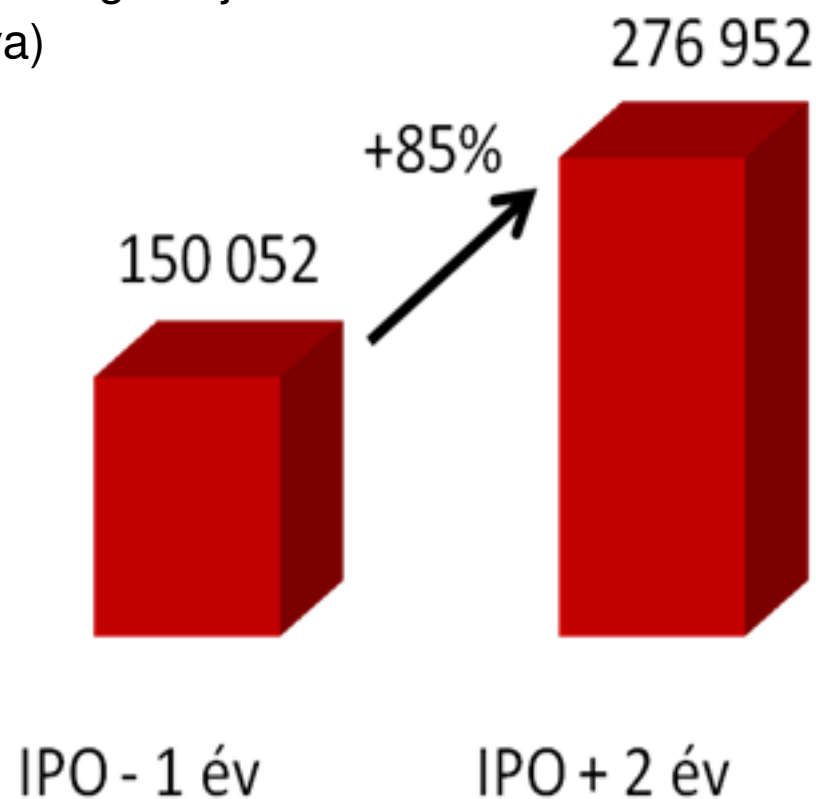
Forrás: Világbank, 2012



BUDAPESTI ÉRTÉKTŐZSDE
BUDAPEST STOCK EXCHANGE

A tőzsdére lépés segíti a vállalatok teljesítőkéességét

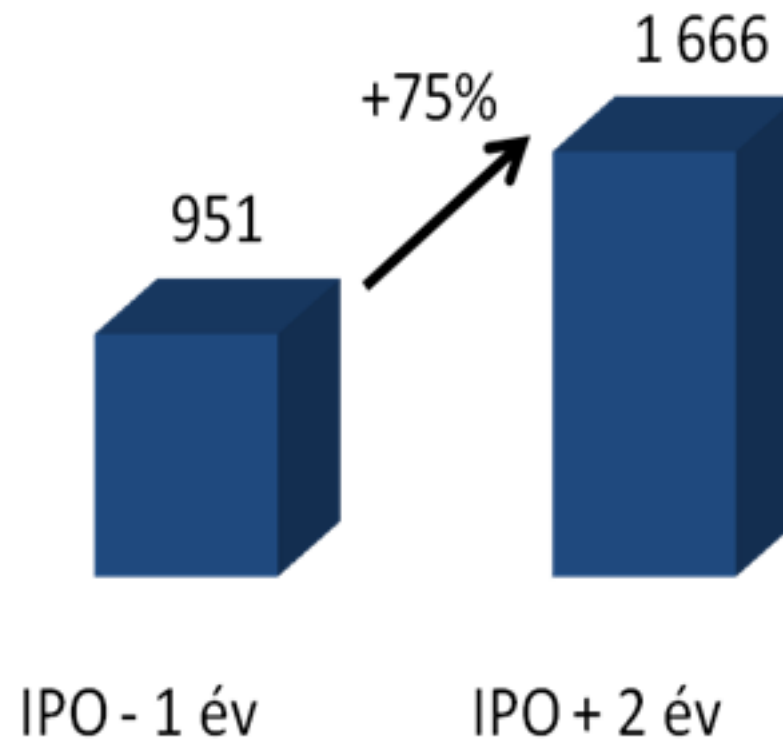
Az átlagos árbevétel változása az IPO-t végrehajtó cégeknél (1559 európai IPO-t vizsgálva)



Forrás: Thomson-Reuters
Ezer EUR

A tőzsdére lépés segíti a munkahelyteremtést

A foglalkoztatotti létszám változása az IPO-t végrehajtó cégeknél (1559 európai IPO-t vizsgálva)



Forrás: Thomson-Reuters



Mit nyújt egy erős tőkepiac?

- Belső és külső forrás a hazai vállalatok számára
- Cégvezetés hazai kézben marad
- Magyarországi központú regionális vállalatok
- Átláthatóság, ellenőrizhetőség, fehéredő gazdaság
- A vállalati profitokból a megtakarításokon keresztül részesülnek a magyar családok is, erős hazai befektetői bázis
- Növekedés eladósodás nélkül, pénzügyi függetlenség

Munkahely-
teremtés

Pénzügyi
függetlenség

KKV-k
tőkéhez
jutása

Erős hazai
befektetői
bázis

Gazdaság
fehérítése



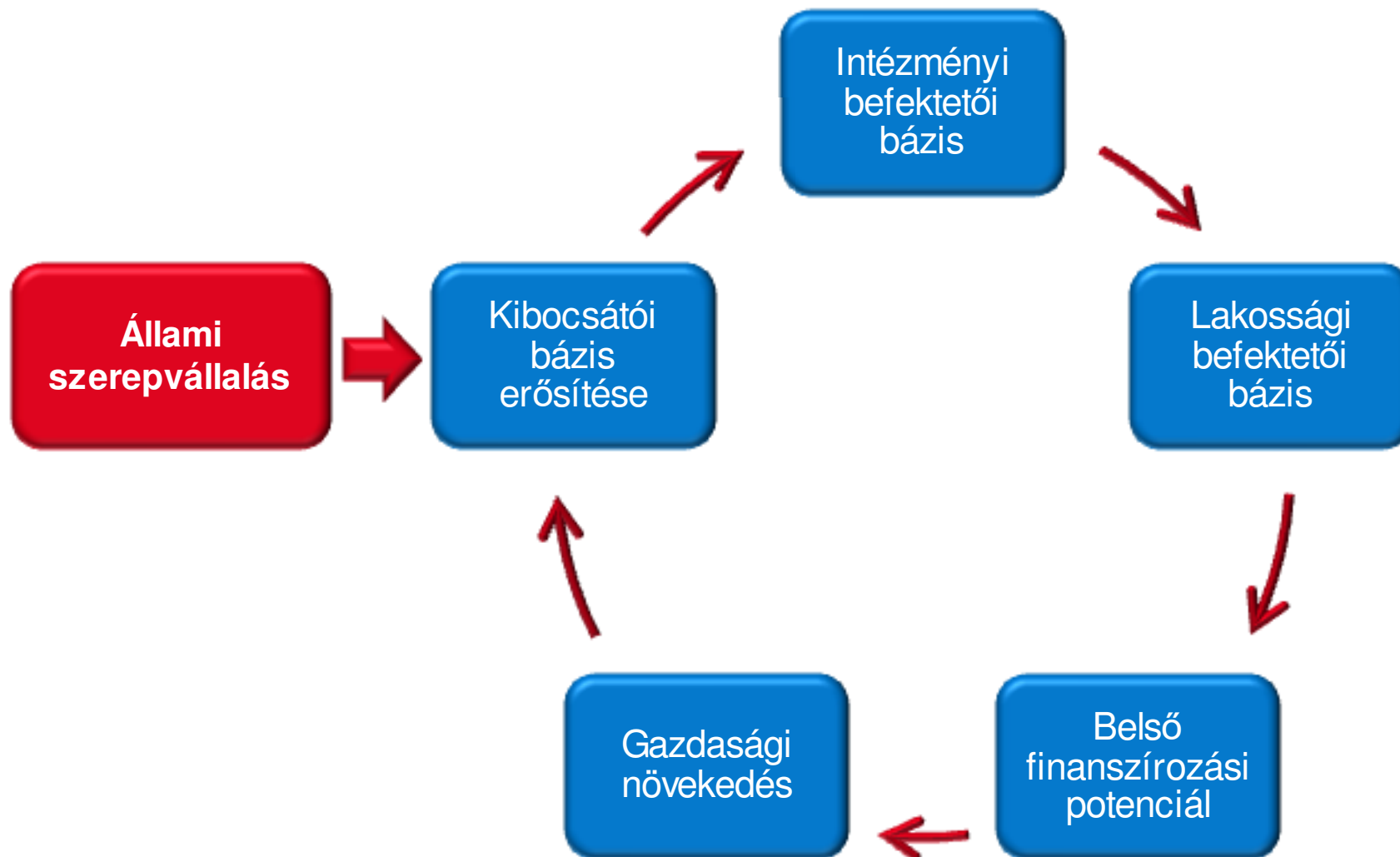
BUDAPESTI ÉRTÉKTŐZSDE
BUDAPEST STOCK EXCHANGE

A BÉT jelenlegi és jövőbeni legfontosabb kihívásai, feladatai

- A hazai befektetői réteg erősítése
- A részvénypiaci kínálat bővítése
- A jelenlegi termékek likviditásának erősítése
- Versenyképesebb szabályozói környezet
- A tőkepiac kormányzati támogatása, szorosabb együttműködés

A Budapesti Értéktőzsde fő célja, hogy a magyar tőkepiac szerepének erősítésén keresztül hozzájáruljon a magyar gazdaság fejlődéséhez.

Mozgásba kell hozni a rendszert





A BÉT, amit magunk előtt látunk

Hazai tőkepiac fejlesztése, érdekének képviselete, ill. a BÉT integrálása a globális tőkepiacba.

- A BÉT meghatározó alternatíva legyen a vállalatfinanszírozásban
- A BÉT váljon a legkedveltebb kereskedési platformmá a helyi befektetők számára
- A BÉT jelentse az elsőszámú platformot a lehetséges hazai kibocsátók számára
- A BÉT továbbra is jelentse a likviditás központját a bevezetett vállalatok számára
- A BÉT továbbra is biztosítson egy olcsó, és hatékony tőkepiaci értékláncot
- A BÉT továbbra is magas színvonalon, teljes körűen szolgálja ki üzleti partnerei igényeit



BUDAPESTI ÉRTÉKTŐZSDE
BUDAPEST STOCK EXCHANGE

