



Magyar Közgazdasági Társaság 53. Közgazdász-vándorgyűlése
XII. Szekció: Logisztika
Miskolc, 2015. szeptember 3-5.

***Határon átnyúló logisztikai kapcsolatok,
különös tekintettel Miskolc térségére***

Berényi János Ph.D
tudományos tanácsadó

Miről is lesz szó, és milyen aspektusokból?

- Logisztika és szállításlogisztika, vajon mi fán is terem?
- Infrastruktúra: adottság vagy követelmény?
- Gazdaság, munkamegosztás, globalizáció: merre is megyünk?
- Terület, humán infrastruktúra: mennyire is fontos?

Szállítási infrastruktúra

- Eurázsiai szárazföldi szállítási folyosók
- Európai szállítási folyosók
- Vasutak, utak, kikötők, vasúti terminálok
- Logisztikai központok

Területfejlesztés

- Az igények területi megoszlása
- A logisztika mint területfejlesztő erő
- Optimalizálás: a szinergiák kihasználása

Területi, regionális szempontok

Az áruszállítási szükségleteket a gazdasági teljesítőképességen túl annak struktúrája, a termelői és fogyasztói szerkezet, a logisztikai rendszerek fejlettsége, a tranzit és nemzetközi kapcsolatok és az e-commerce, és végezetül magának a szállítás szervezetének hatékonysága befolyásolja.

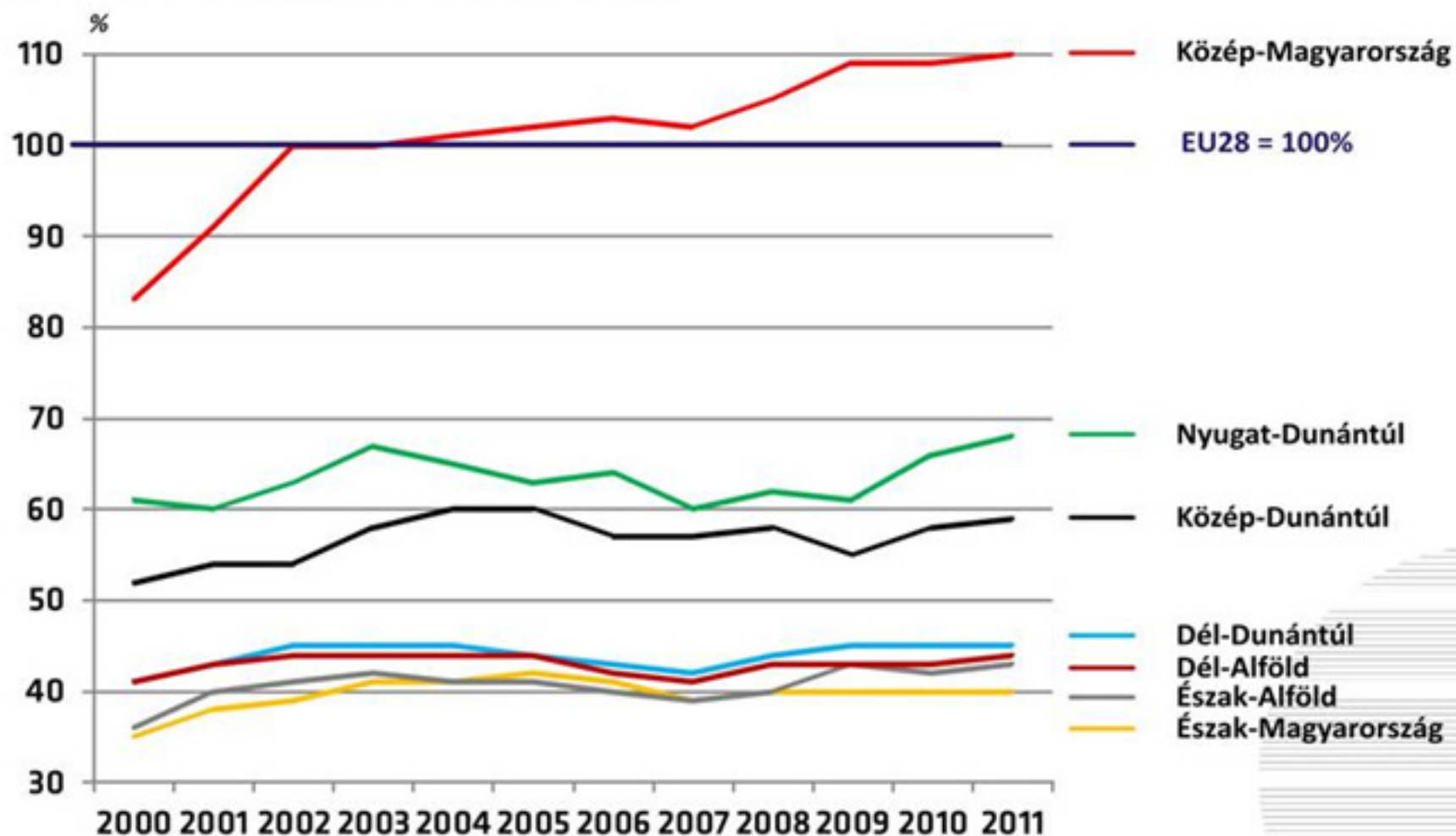
Az áruszállítási, illetve az ettől el nem választható logisztikai szolgáltatások, a logisztikai központok *területfejlesztő* szerepét ki kell emelni. Nyilvánvaló ugyanis, hogy az előzőekben említett – a logisztikai központokban folyó – gazdasági tevékenységek additív, pótlólagos gazdasági többletet jelentenek az adott területnek, ami egyértelműen növeli

- a területen megjelenő hozzáadott értéket,
- a területen élők fogyasztását,
- és az infrastruktúrák fejlesztési igényeit.

A globalizáció, mint a jövő kihívása

- Az áruszállítás rendszerében a **globalizációs** hatás a jövőben erősödni fog, mivel a logisztikai központok megerősödése egyértelműen a helyi, regionális termelő-elosztó szervezetek szerepének növekedésével fog járni. A logisztikai központok ugyanis egy **hierarchikus** felépített regionális hálózatot képez, ami egyúttal kapcsolódik a nagy európai és világrendszerhez is.
- Ezt a hipotézist alátámasztja a szállítás gazdasági kényszer is, hiszen a központok közötti forgalomban a **vasúti és víziközlekedés**, a központok ellátási területén pedig a közúti közlekedés lehet/lesz a domináns.

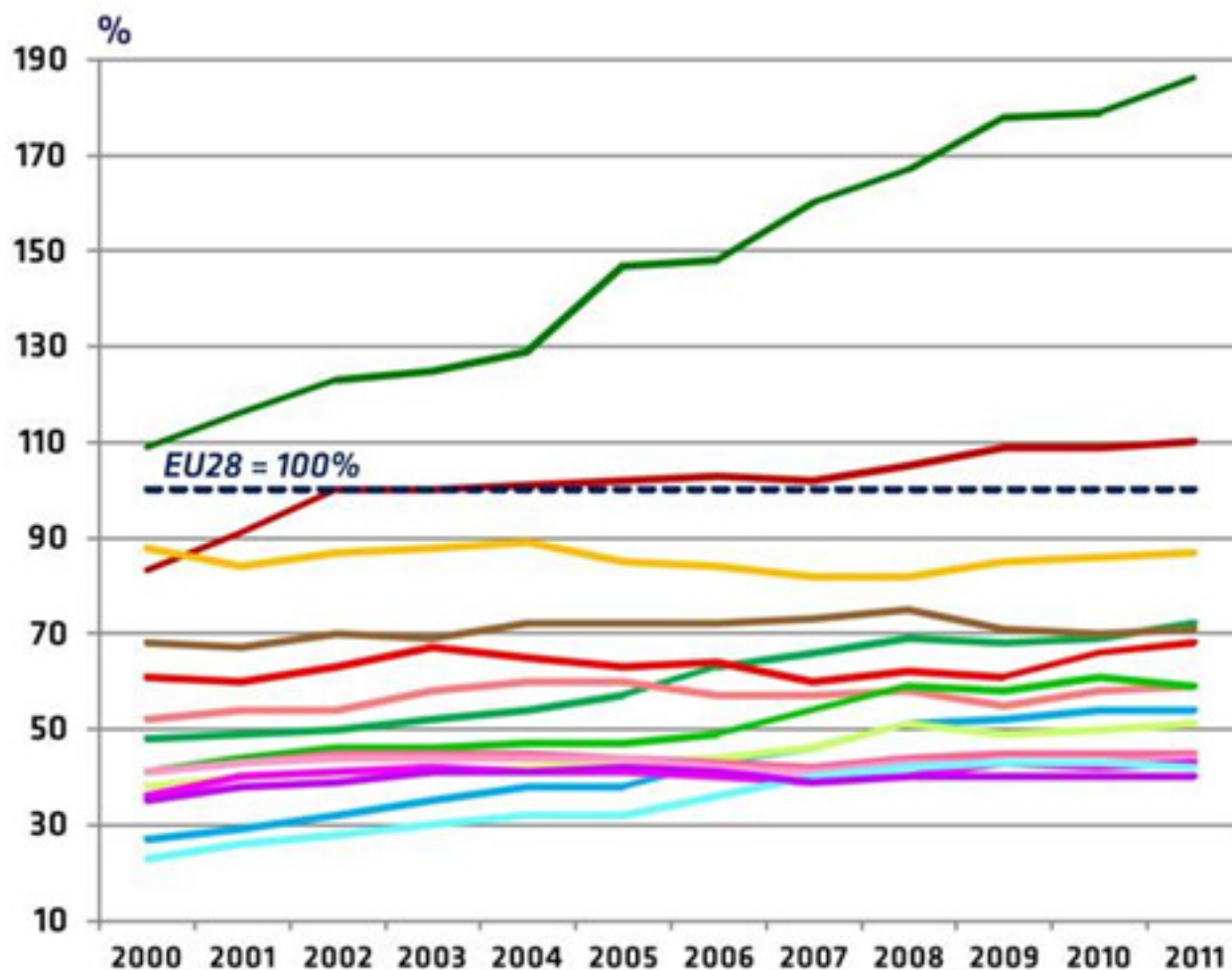
A magyarországi régiók egy főre jutó GDP-jének változása az EU28 átlagához viszonyítva



Forrás: Eurostat 2014

1-HU_B_031-06

A magyarországi és szomszédos régiók egy lakosra jutó GDP-jének változása az EU28 átlagához viszonyítva



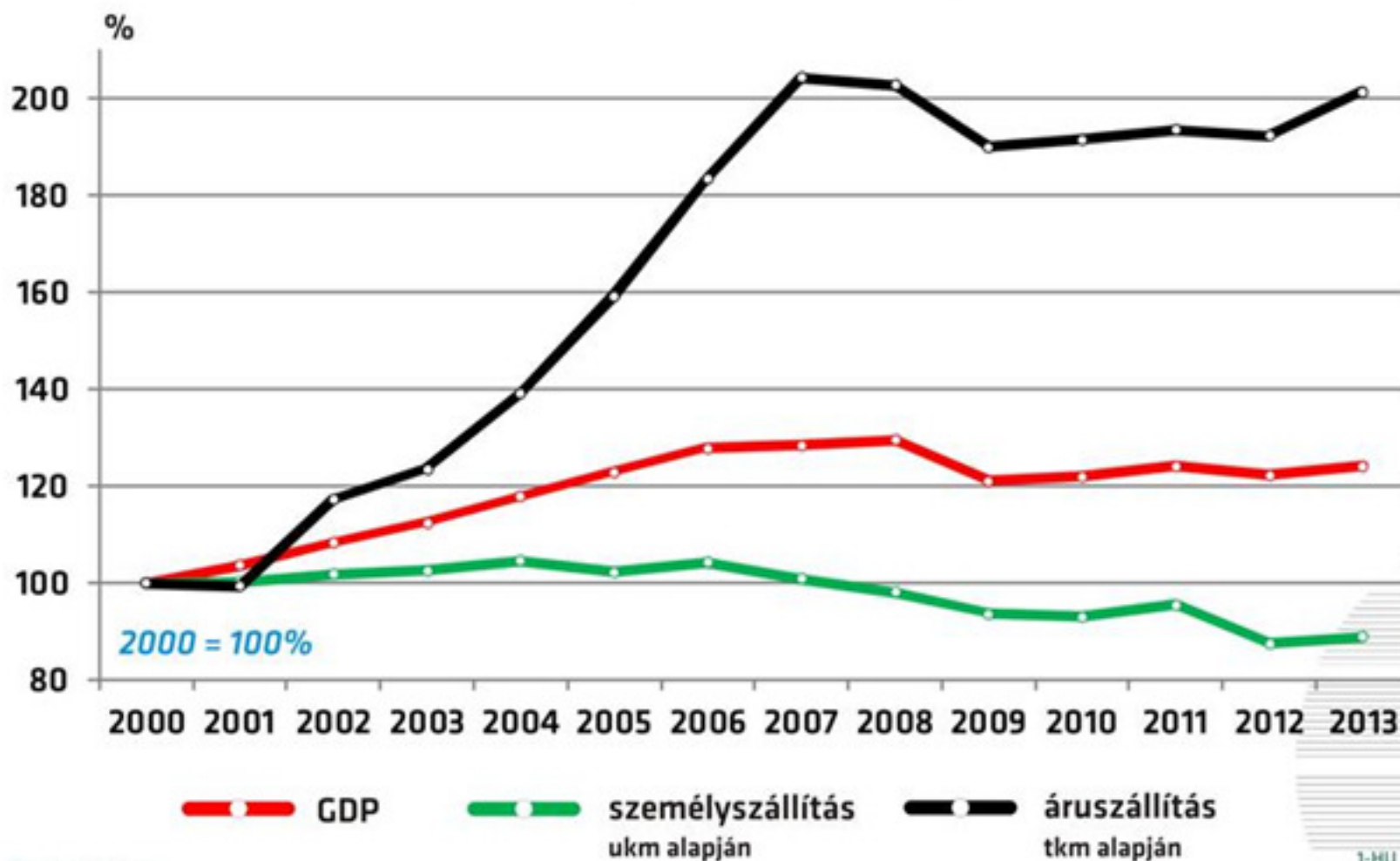
2011-es sorrend

1. Bratislavský kraj (SK)
2. Közép-Magyarország (HU)
3. EU28
4. Burgenland (AT)
5. Západné Slovensko (SK)
6. Vzhodna Slovenija* (SI)
7. Nyugat-Dunántúl (HU)
8. Közép-Dunántúl (HU)
9. Stredné Slovensko (SK)
10. Vest (RO)
11. Východné Slovensko (SK)
12. Dél-Dunántúl (HU)
13. Dél-Alföld (HU)
14. Észak-Alföld (HU)
15. Nord-Vest (RO)
16. Észak-Magyarország (HU)



Forrás: Eurostat 2014

Áru- és személyszállítási teljesítmények, valamint a bruttó hazai termék (GDP) változása Magyarországon

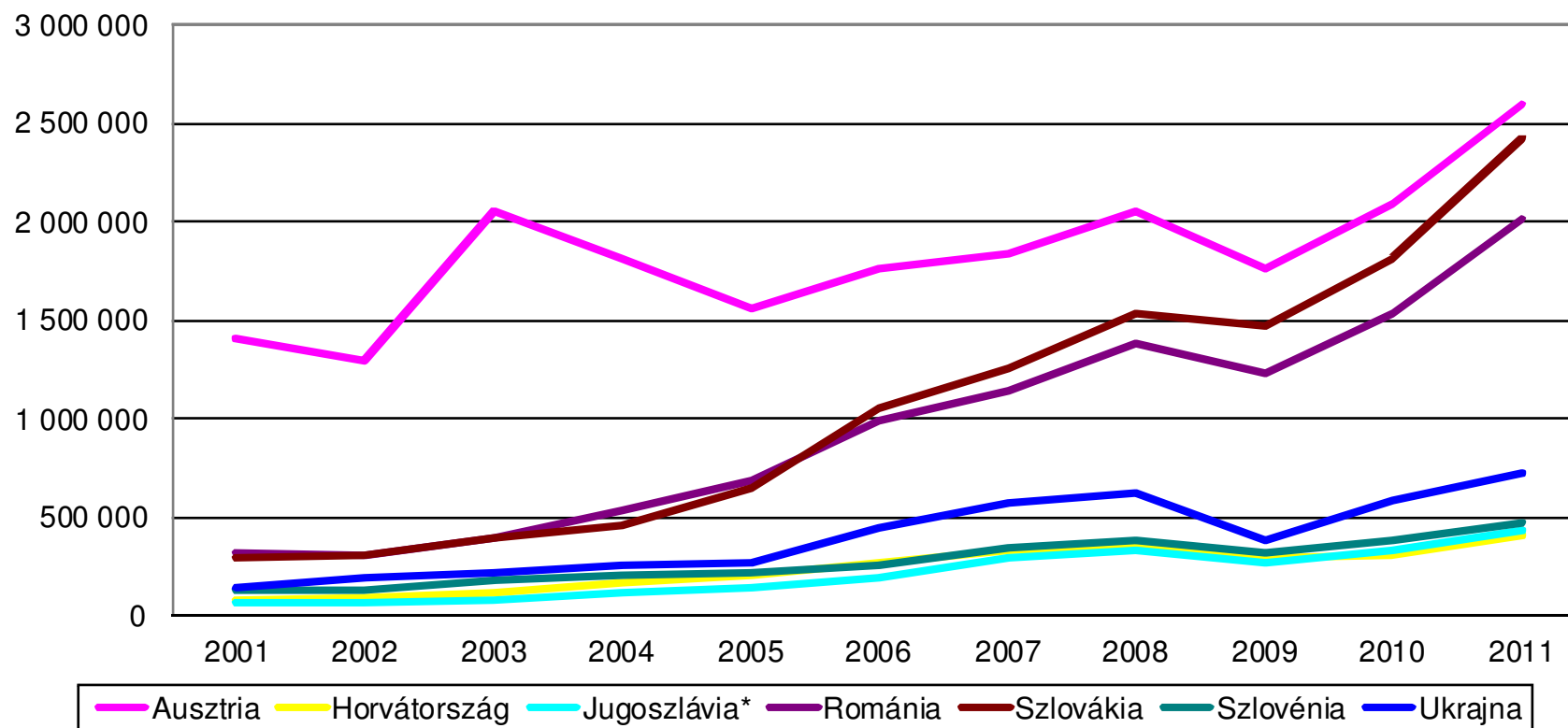


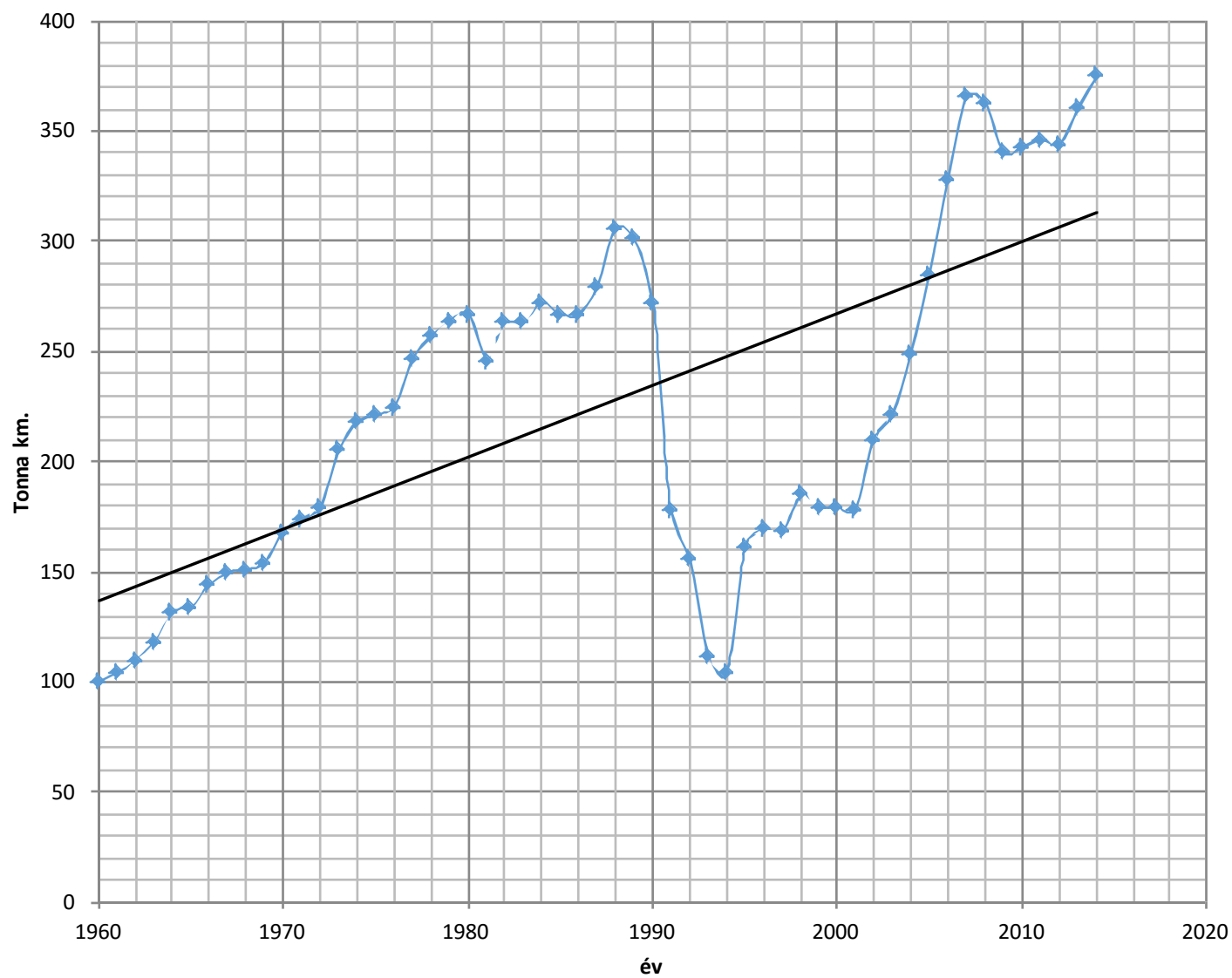
Forrás: KSH 2014

1-HU_B_002-12

www.husk-cbc.eu A projekt az Európai Unió finanszírozásával valósul meg. Jelen dokumentum tartalma nem feltétlenül tükrözi az Európai Unió hivatalos álláspontját

Külkereskedelmi termékforgalom a szomszédos országokkal 2001-2011, millió forint

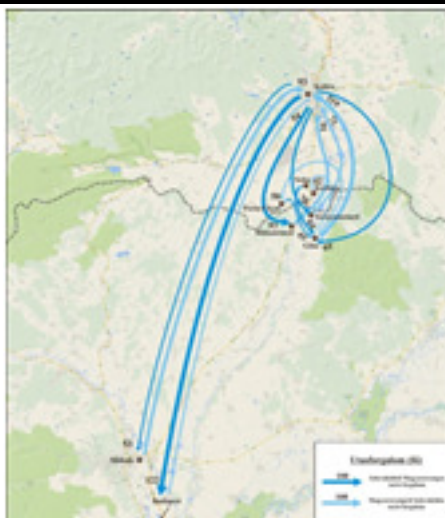




www.husk-cbc.eu A projekt az Európai Unió finanszírozásával valósul meg. Jelen dokumentum tartalma nem feltétlenül tükrözi az Európai Unió hivatalos álláspontját

Az utazások céltelepülései és a három vonzásközpont

Kassa



Esztergom



Győr



Komárom



HASONLÓSÁGOK ÉS KÜLÖNBSÉGEK A HATÁR RÉGIÓBAN ÉLŐK UTAZÁSI SZOKÁSAIBAN

A határon átmenő közforgalmú közlekedési vonalakon kikérdezettek utazási szokásai

	Pozsony	Győr	Komárom	Esztergom	Kassa
gazdasági aktivitás	hivatásforgalom	hivatásforgalom	hivatásforgalom	52% nyugdíjas	hivatásforgalom
indok	hivatásforgalom	hivatásforgalom	hivatásforgalom	látogatás, vásárlás	45% hivatásforgalom, 15-15% látogatás és eü. okok
gyakoriság	egynapos út	egy hónapnál ritkábban	egynapos út	egynapos út	45% havonta vagy ritkábban
lehetőségek	egyéni közlekedéssel is	egyéni közlekedéssel is	95%-nak nincs más lehetősége	40%-nak nincs más lehetősége	55%-nak nincs más lehetősége, 32% az ára miatt választja
elégedetlenség	járatsűrűség, jegyárral, menetdíjjal	járatsűrűség, jegyár	járatsűrűség, jegyár	járatsűrűség	20% elégedett, 25% a viteldíjjal, 21% a menetidővel elégedetlen
minőség	70%-ban elégedett a menetrenddel	92%-ban elégedett a menetrenddel	81%-ban elégedett a menetrenddel	összehangoltságot hiányoltak	
átszállás		50%-ban közvetlen	67%-ban átszállásos	73% közvetlen	

2015. 09. 07.

13

HASONLÓSÁGOK ÉS KÜLÖNBSÉGEK A HATÁR RÉGIÓBAN ÉLŐK UTAZÁSI SZOKÁSAIBAN

A határátkelőhelyeken felmért és kikérdezett járművekben utazók utazási szokásai

- a határon át közlekedők hétköznapi munkába vagy magán céllal, hétvégén vásárlás és látogatás okból utaznak
- Esztergom esetében jellemző a SK-HU-SK irányú utazás
- az esetek felében jellemzően egyedül utaznak (Tornyosnémeti esetében és Medvénél a SK-HU relációban jellemző a 2 utazó)
- Hétköznapi rendszámmegoszlások:

HONOSSÁG	Győr	Komárom	Esztergom	Kassa
HU-SK	47% Dunaszerdahely, 27% H, 11% SK	60% H, 11% SK, 10% Érsekújvár	44% Érsekújvár, 44% H	32% Kassa, 31% Kassa környéki, 17% H, 13% egyéb
SK-HU	53% Dunaszerdahely, 21% H, 7% SK	60% H, 11% SK, 10% Érsekújvár	47% Érsekújvár, 39% H	37% Kassa, 27% Kassa környéki, 16% H, 11% egyéb

Ipari Parkok Magyarországon

2014.12.31.



 Ipari Park

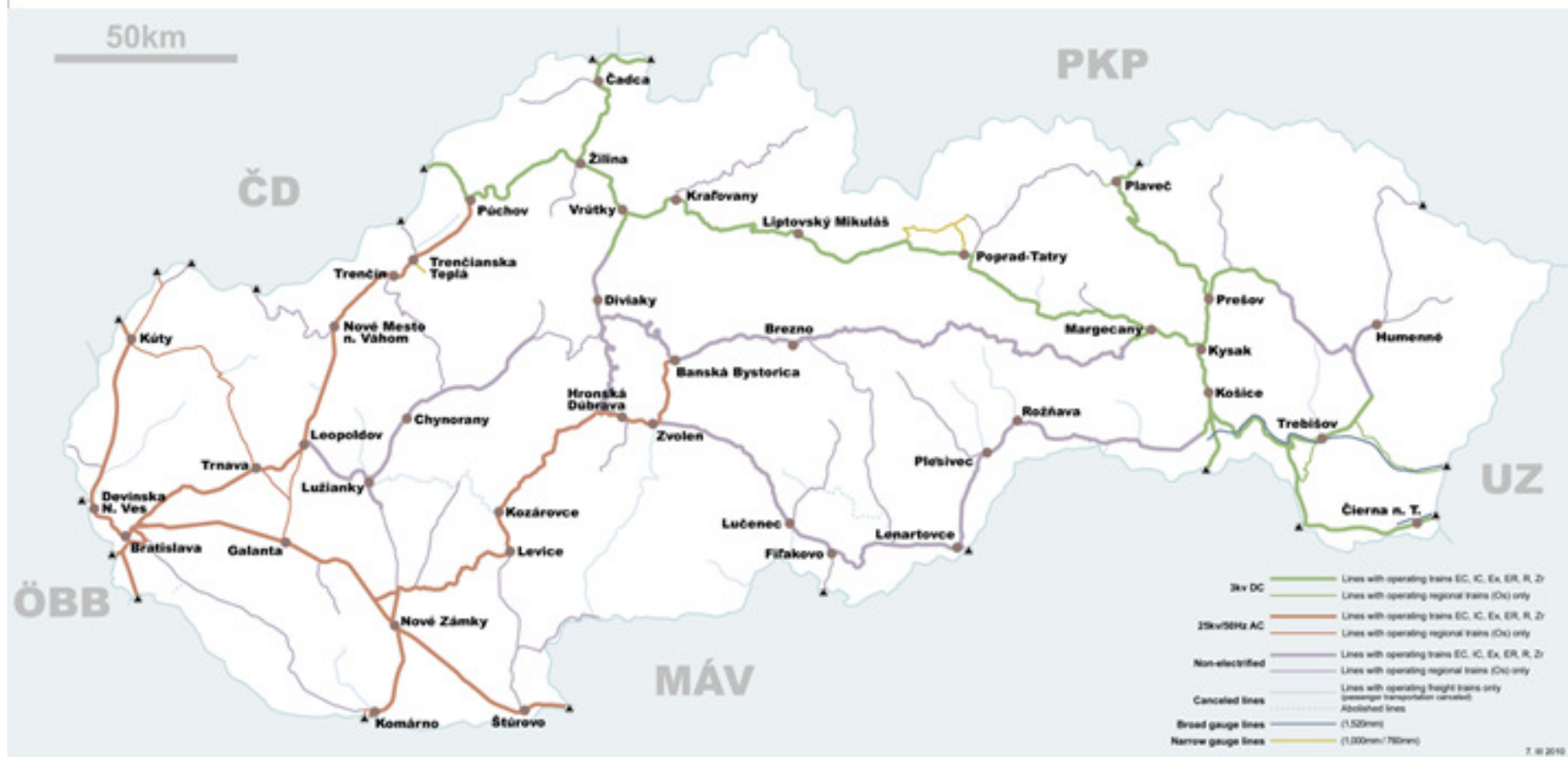
Forrás: NGM - 2014. december



Transzeurópai közlekedési hálózat

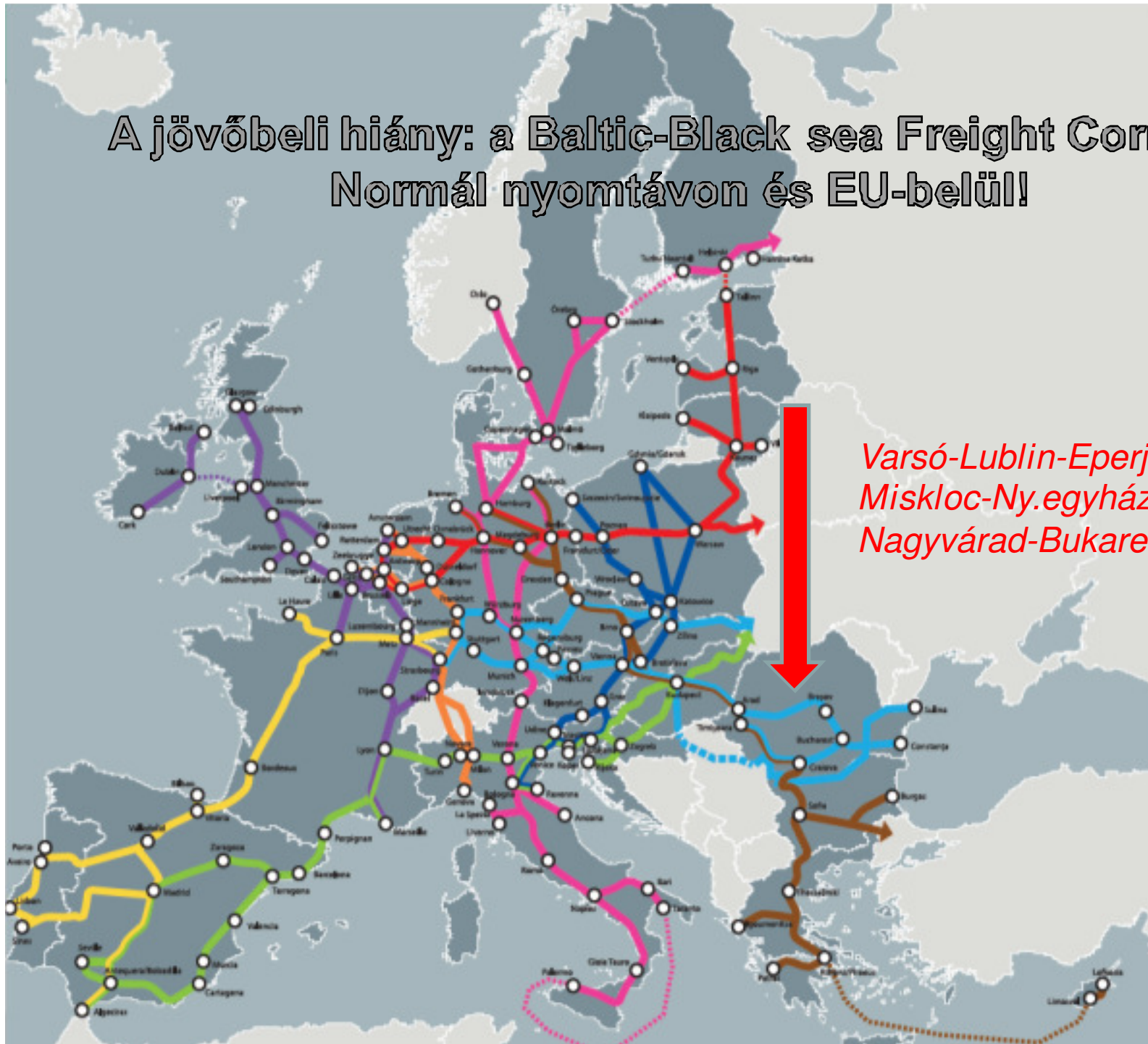
TEN-T átfogó és törzshálózat elemei Magyarországon valamint a Logisztikai Központok és vonzáskörzeteik





A jövőbeli hiány: a Baltic-Black sea Freight Corridor Normál nyomtávon és EU-belül!

*Varsó-Lublin-Eperjes-Kassa-
Miskloc-Ny.egyháza-Derecen-
Nagyvárad-Bukarest-Konstanza*





Magyar Közgazdasági Társaság 53. Közgazdász-vándorgyűlése
XII. Szekció: Logisztika
Miskolc, 2015. szeptember 3-5.

Köszönöm figyelmüket!

Berényi János Ph.D
tudományos tanácsadó