

The Bay logo is a dark blue circle containing the word "bay" in white, lowercase, sans-serif font. A registered trademark symbol (®) is located to the right of the letter 'y'. Three thin blue lines extend from the top of the circle towards the text on the right.

**Innovatív informatikai megoldás a logisztikai
szektor nemzetközi együttműködésének
javítására**

**Bay Zoltán Nonprofit Kft.
Logisztika Rendszerek Osztálya**

István Zsolt,

zsolt.istvan@bayzoltan.hu

ICAL - Transnational LOGistics' Improvement through Cloud computing innovAtive cooperative business modeLs (2011-2014)



USER LOGIN REGISTER

USERNAME:

PASSWORD:

[FORGOT YOUR PASSWORD?](#)

LOGIN

ABOUT CENTRAL

CENTRAL PROJECTS

DOCUMENT CENTER

NEWS & EVENTS

CENTRAL EUROPE
2014 - 2020

Technology transfer
and business
innovation

Sustainable
public transport
and logistics

Environmental risk
management and
climate change

Energy efficiency
and renewable
energies

Demographic change
and knowledge
development



CENTRAL PROJECTS

We currently support 124 projects in six thematic fields. Our database provides you with detailed information on each project.

[Read more >](#)

CENTRAL EUROPE

CENTRAL EUROPE is a European Union programme that encourages cooperation among regions of nine central European countries: Austria, Czech Republic, Germany, Hungary, Italy, Poland, Slovakia, Slovenia and Ukraine. It aims to improve innovation, accessibility and the environment and

CENTRAL NEWS

05 September 2013
DANUBE 2014-2020 - A new transnational ETC programme

18 July 2013
Annual Implementation Report 2012: CENTRAL EUROPE allocates all funds and starts defining the future Programme

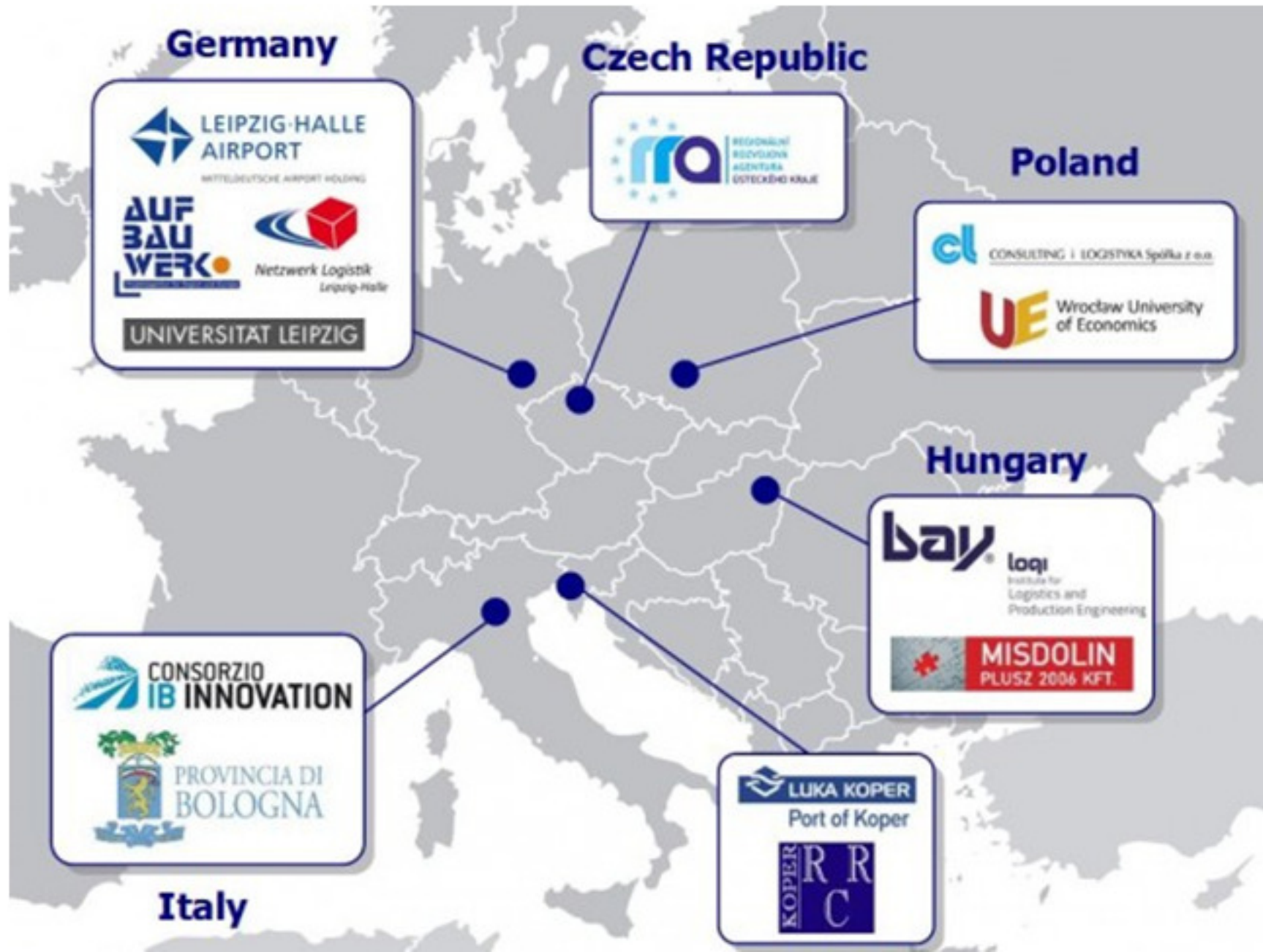
CENTRAL EVENTS

18 September 2013
CENTRAL EUROPE Portraits exhibition in Italy

18 September 2013
CluStrat: Cross-fertilization workshop

21 September 2013

A LogiCAL Projekt partnerei



LogiCAL PROJEKT



LOGICA

transnational logistics improvement through cloud
and innovative cooperative business models

Logisztikai központok, szolgáltató
(LSZ) fejlesztése

KKV-k versenyképességének
növelése

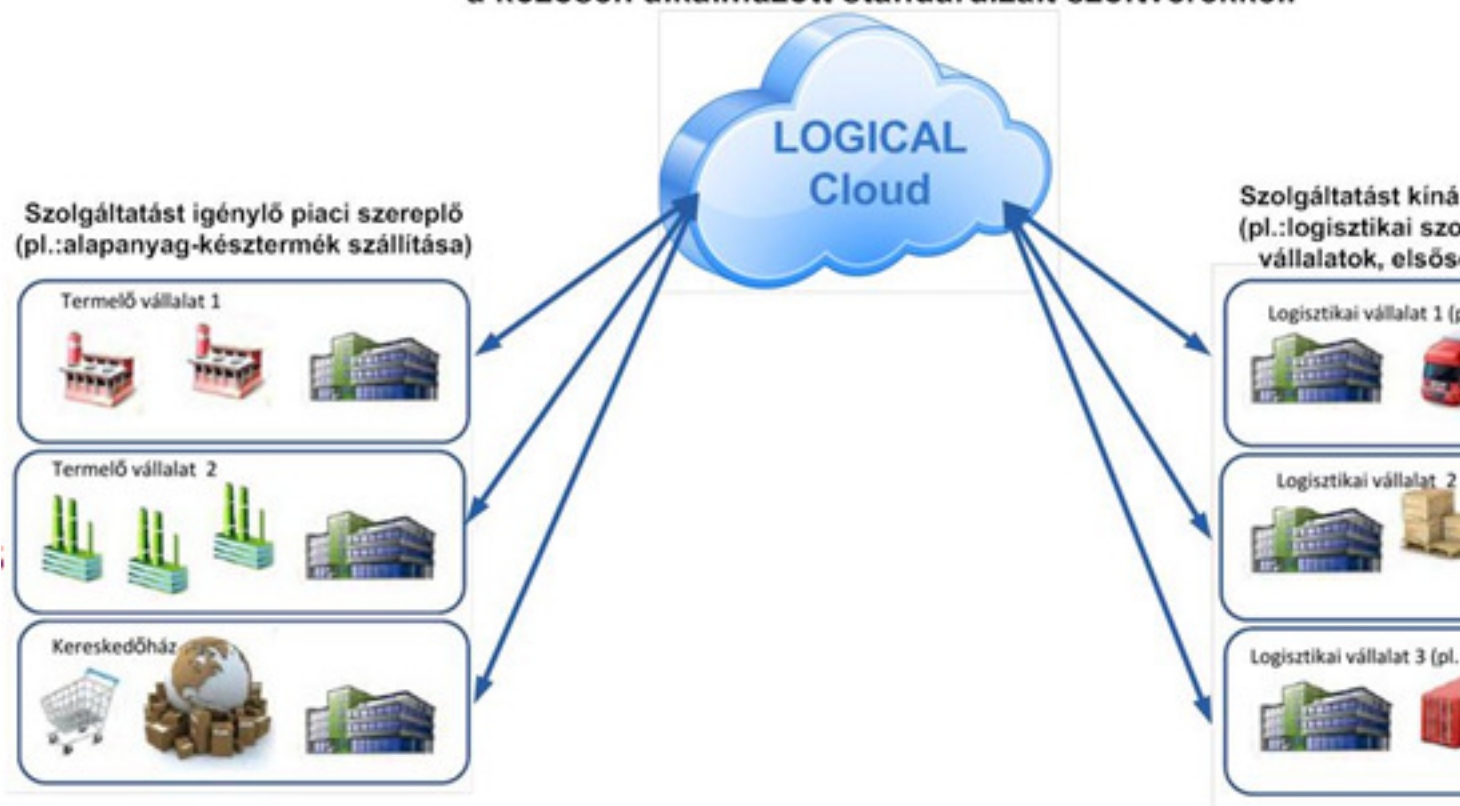
Együttműködés a logisztikai
piacon

Közös logisztikai informatikai
megoldás

- Minimális IT infrastruktúra
igény a partnereknél
- Licencdíjak csökkenése
- Gyorsabb, precízebb üzleti
folyamatok

Közös üzleti modell az IT megoldás

Közös internet alapú rendszerek alkalmazása,
kereslet-kínálat igény megjelenése és menedzselése
a közösen alkalmazott standardizált szoftverekkel.



Célcsoport

Logisztikai szolgáltatók

Fő célcsoport a regionális LSZ kis- és középvállalkozások, akik célul

tűzték ki:

- a versenyképességük javítását,

- az informatikai innováció révén csökkenteni költségeiket,

- továbbá a szolgáltatásuk színvonalát növelni,

Logisztikával kapcsolatos ipari- és kereskedelmi ágazatok

Második célcsoport az ellátási láncban érdekelt szolgáltatók, elsősorban szállítók, akik:

- az áruk nyomkövethetőségét tartják szem előtt (webes felületeken keresztül),

- szolgáltatási szint növelésébe,

- változó vevői igények költséghatékony kielégítése,

- átfutási idő csökkentése,

Logisztikai központok és klaszterek

Ez a célcsoport, akik

- regionális logisztikai fejlesztésben látnak gazdasági potenciált és

- egyfajta helyi logisztikai közösséget alkotnak, számukra az együttműködés megkönnyítése mellett olcsón

- hozzáférhető IT infrastruktúrára lenne szükség, melynek révén folyamataiknak áttekinthetőbbé, gyorsabbá,

- hatékonyabbá válhatnának.

Logisztikai szoftverek fejlesztői és azok szállítói

Ez a célcsoport, akik a cloud alapú logisztikai szoftverek fejlesztésé- terjesztésén dolgoznak,

- termékeiket olcsón tudják biztosítani KKV-számára, úgy, mint:

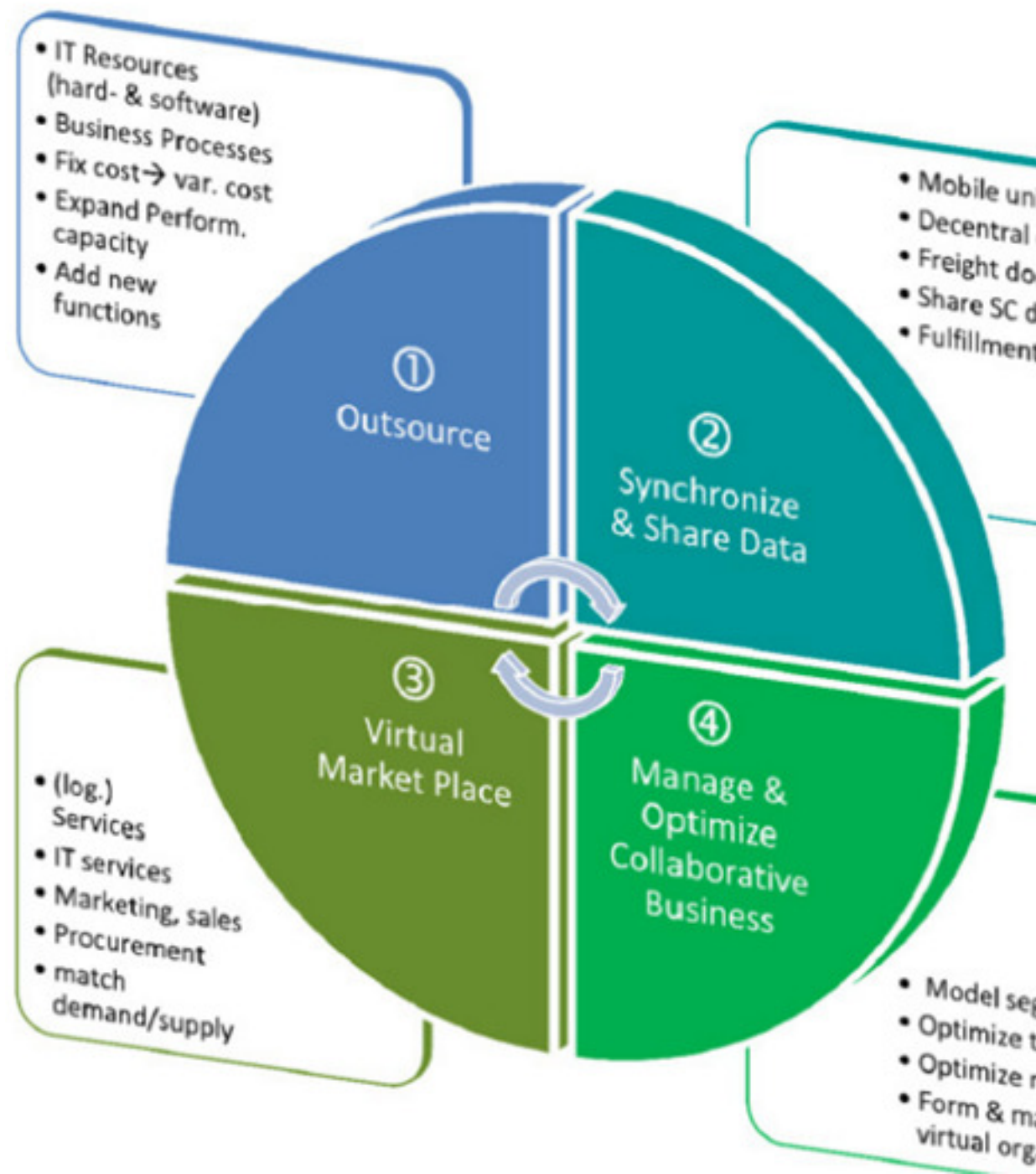
funkciók

IT erőforrások – hardver, szoftver
menedzsment – kiszervezése

Adatok szinkronizációja és
megosztása, azok egyidejű elérése egy
többfelhasználós rendszerben

Virtuális piacterek a termékek és
szolgáltatási igények eléréséhez, az
üzleti modellek modelljeinek
használásával

Az együttműködő vállalatok
kezelésére és együttműködésük
optimalizálására kifejlesztett platform



IT-erőforrások, kiszervezés

Általános célú vállalati szoftverek

- Irodai alkalmazások (MS Office)
- ERP-software (OpenERP – vállalati erőforrás menedzselés)
- CRM-software (TecArt CRM – vevői relációk menedzselése)
- DMS-software (RICOH DMS – dokumentációk menedzselése)

Logisztikai célszoftverek:

Fleet management software (by V3 Teletech) – flottamenedzsment

WMS-software (SALT Solutions LogBase Plan, LogBase Sprint,

LogBase on Demand) – raktár menedzsment

Inventory analysis software (by NETSTOCK) – készletnyilvántartás

PSI TMS-software – szállítás menedzselése (multimodális),

útvonaltervezés, nyomkövetés, beszállítói lánc menedzselése

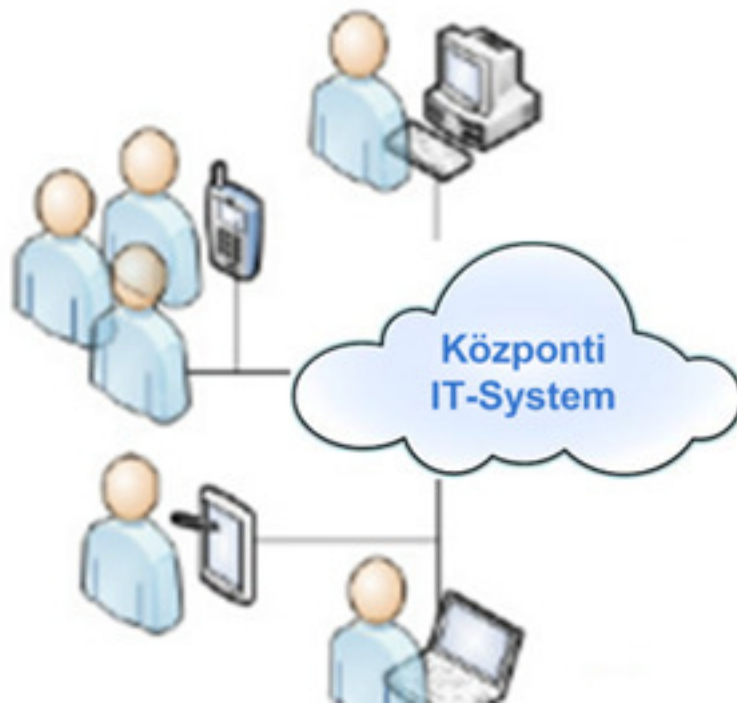


Adatszinkronizálás és megosztás

Új informatikai struktúrát fel kell készíteni a modern kor

vetelményeinek megfelelően, azaz:

- Olyan informatikai struktúrát alakítsunk ki, amely a központi rendszerhez való hozzáférést a személyi számítógépek és mobil eszközök részére is biztosítja
- Adatok egyszeri bevitele



Virtuális piactér

Internet használatával egyre inkább előtérbe kerülnek az on-line

eti folyamatok használata:

- on-line-marketing
- on-line- eladás/vásárlás
- on-line beszerzés
- on-line support



k az eszközök is segítséget nyújthatnak egy KKV számára, hogy az

ozza versenyképességét.

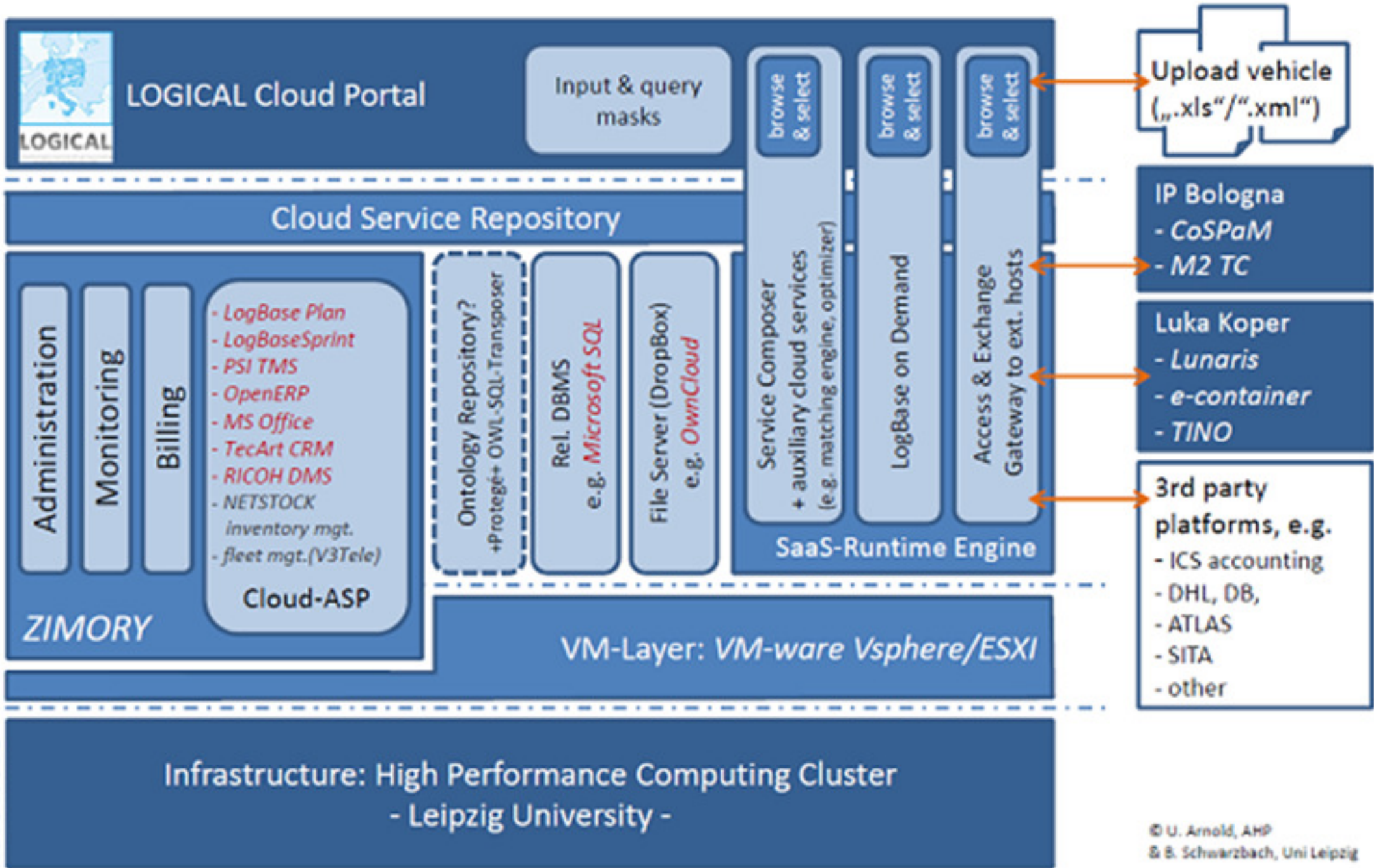
Vállalatok együttműködésének platformja

A teljes ellátási láncot felöleli és segít a szállítás

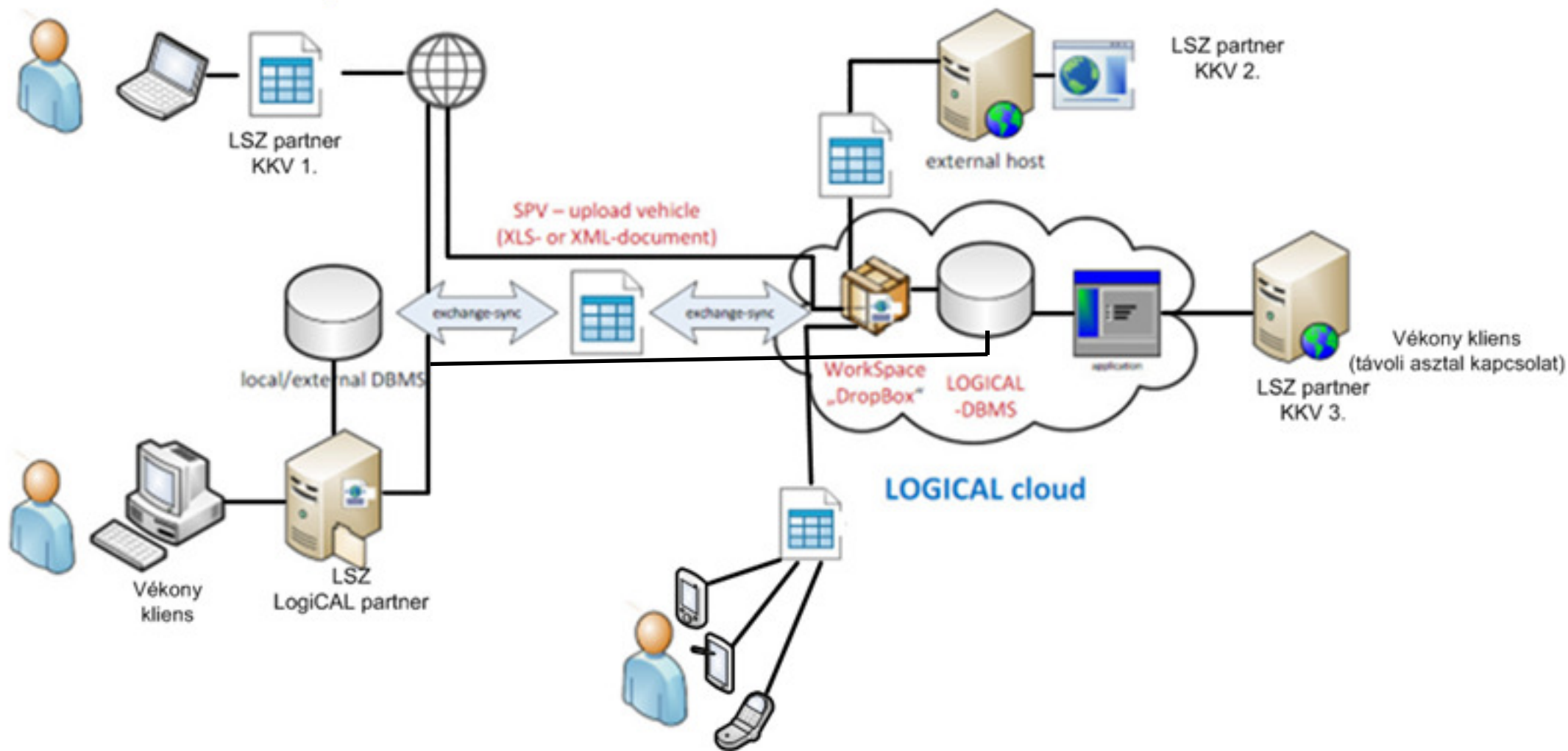
optimalizálásában.



hardware
IaaS
SaaS
LP/DaaS



Adatszere szabványosított dokumentumokon keresztül történik



- V-k számára az adatok on-line módon, akár mobil eszközökkel is elérhetővé válnak;
- V és LSZ között indirekt módon is létezik információs kapcsolat;
- V-nak LC szolgáltatásait alkalmazva közvetetten rálátása lehet adataira (IT-outsourcing), ha LSZ engedélyez;
- Z számára KKV igényeinek kiszolgálása gyorsabb, rugalmasabb;
- V adminisztrációs igényeit on-line módon LSZ tudja teljesíteni;
- Adatok közötti információáramlás folyamata gyorsabb és hatékonyabb;



LOGICAL

transnational logistics improvement through cloud computing and innovative cooperative business models

Categories

- [Finding partners](#)
- [Software](#)
- [Platforms](#)
- [Logistics documents](#)

Welcome to the Logical Cloud

If you are new to the Logical Cloud and want to register, please fill in the [registration form](#). Please select the category of services you are interested in.

LOGICAL partners map

This map shows the LOGICAL cloud partner companies.



- logistikbezogene technische oder beratende Dienstleistungen
- Logistik-, Transport-, Verladungs- oder Verkehrs-Dienstleistungen
- personalbezogene Dienstleistungen
- personalbezogene Dienstleistungen

www.project-logical.com

Search for Transport Services

Origin country:

Origin city:

Destination country:

Destination city:

Loading metre*:

Volume*:

Weight*:

Use start date*:

Start date*:

Use end date*:

End date*:

Results

Time of departure	Time of arrival	Actions
25/09/2013 08:00:00	to be asked	Send a contact request
04/11/2013 08:00:00	to be asked	Send a contact request

Search for Transport Services

English (United Kingdom) [+]

Request contact to transport service provider

Please write your message in the textbox. Your company's contact details will be added automatically.

[...]
ÜZENETMEZŐ
[...]

Összámítás gazdasági előnyei

Magas IT szolgáltatási színvonal valósítható meg;

Él a szolgáltatás használatarányos (tranzakció alapú) díjfizetés megvalósítása, bár ez nem minden LOGICAL funkció esetében lehetséges;

Fix költségek elkülönítése a logisztikai funkciók költségeitől;

Magas fix költségek elkerülhetők (pl. IT amortizáció, karbantartás, IT bérköltségek);

Áltozó költségek jobban illeszkednek a logisztikai szolgáltatásokhoz;

Költségek átláthatósága, adatbiztonság;

Sökkentett személyi ráfordítás az IT területen;

Sökkennek a szoftverek üzemeltetési- és karbantartási költségei;

Előírt igényekre való gyorsabb reagálás (kötér elkerülése);

Miért hasznos a LOGICAL az LSZ-ok számára?

Az LSZ felkínálhatja szolgáltatásait a LOGICAL felhasználók számára (Virtual Cloud szolgáltatás)

Együttműködés a LOGICAL felhasználókkal (Management Platform szolgáltatás)

Bérlők számára többlétszolgáltatás kínálható:

Nincs szükség a bérlő oldaláról saját informatikai infrastruktúra kialakítására (akár egy laptop is elég, internet eléréssel)

A rendszer elérhetősége független a földrajzi helytől (távelérés)

A legfontosabb szoftverek elérhetőek (Office, ERP, CRM, stb.)

A legfontosabb funkciók elérhetőek (tárhely-szolgáltatás, tartalommegosztás)

Együttműködési lehetőség a LOGICAL további regionális központjaival (pl. ...)

Miért hasznos a LOGICAL az LSZ-ok számára?

- Egyablakos kiszolgálás a bérlők felé (az LSZ rendszere integrálható a LOGICAL rendszerbe, ezáltal az LSZ szolgáltatásai is elérhetőek a bérlők számára). A rendszeren keresztül a bérlők is felkínálhatják szolgáltatásaikat, együttműködhetnek a LOGICAL felhasználókkal (Virtual Mall, Management Platform szolgáltatások)
- Kezdő vállalkozások inkubátorházban való elindításának elősegítése
- Üzleti modell kidolgozása
 - Beruházás helyett dologi költségek a partnereknél
 - Használatarányos díjfizetés koncepció

KÖSZÖNÖM A FIGYELMET!

www.bayzoltan.hu



Bay Zoltán