

A GAZDASÁGI FOLYAMATOK ALAKULÁSA A SZLOVÁKIAI HATÁR MENTI RÉGIÓBAN

**BARA ZOLTÁN
KEMPELEN INTÉZET**



European Union
European regional Development Fund



Hungary-Slovakia
Cross-border Co-operation
Programme 2007-2013

Building partnership

TARTALOM

- **Makrogazdasági folyamatok Szlovákiában 2008 - 2014**
- **Gazdasági különbségek a határrégió szlovákiai oldalán**
- **Járási szintű elemzések**
- **Kelet-nyugati járási összehasonlítás**
- **Vállalkozások Szlovákiában a határmenti járásokban**
- **A szlovákiai határmenti régiók klaszterezése**



MAKROGAZDASÁGI FOLYAMATOK SZLOVÁKIÁBAN

- 2002 -2006 gazdasági reformok hatása (egyenadó, nyugdíj reform, szociális rendszer reformja, egészségügyi reform, külföldi tőkebefektetések)
- 2006 -2010 a gazdasági válság szlovákiai hatása
- 2010 - 2014 gazdasági fejlődés a válság után
- gazdasági növekedési ütem lassulása



- **Gazdasági különbségek a határrégió szlovákiai oldalán**
- Nyugat Szlovákia (Nagyszombat, Nyitra megye)
- Kelet Szlovákia (Besztercebánya, Kassa megye)
- Regionális fejlettségi szintek
Pozsonytól Kelet-Szlovákiáig
- Megyei központok és a szűkebb határtérségek jellemzői
- Határon átnyúló gazdasági kapcsolatok



MAGYAR - SZLOVÁK HATÁRTÉRSÉG



European Union
European regional Development Fund

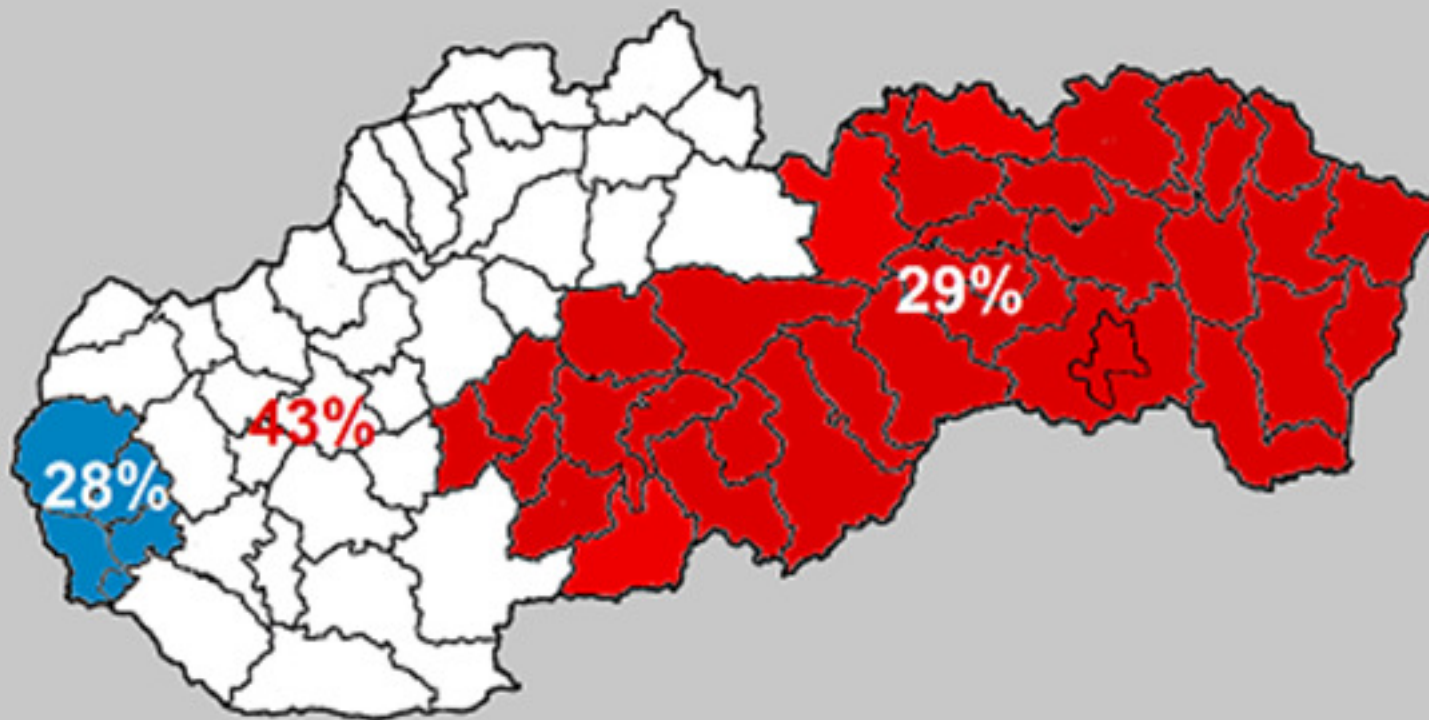


Hungary-Slovakia
Cross-border Co-operation
Programme 2007-2013

Building partnership

SZLOVÁKIA GDP REGIONÁLIS MEGOSZLÁSA

ÚZEMNÉ ROZLOŽENIE TVORBY HRUBÉHO DOMÁCEHO PRODUKTU



European Union
European regional Development Fund



Hungary-Slovakia
Cross-border Co-operation
Programme 2007-2013

Building partnership

REGIONÁLIS GDP (MILLIÓ EUR)

FORRÁS: SZLOVÁK KÖZTÁRSASÁG STATISZTIKAI HIVATALA

	2008	2009	2010	2011	2012	2013
Region of Trnava	8 058,972000	7 276,192000	7 821,293000	8 043,757000	8 293,345000	8 239,137000
Region of Nitra	7 519,050000	7 016,580000	7 249,209000	7 992,212000	8 247,798000	8 194,209000
Region of Banská Bystrica	6 213,637000	5 631,631000	5 975,541000	6 027,386000	6 258,952000	6 500,265000
Region of Košice	8 043,706000	7 156,341000	7 615,454000	7 996,882000	8 299,180000	8 443,298000



REGIONÁLIS GDP (PER CAPACITA)

FORRÁS: SZLOVÁK KÖZTÁRSASÁG STATISZTIKAI HIVATALA

	2008	2009	2010	2011	2012	2013
Region of Trnava	14 424,713438	12 981,562956	13 909,911752	14 500,127087	14 918,610341	14 790,606622
Region of Nitra	10 644,739320	9 939,596726	10 281,734668	11 584,561286	11 973,946447	11 919,161520
Region of Banská Bystrica	9 501,540612	8 619,016645	9 155,475781	9 125,130578	9 495,547269	9 884,771078
Region of Košice	10 384,750745	9 213,718207	9 774,731227	10 098,679840	10 461,432576	10 629,418644



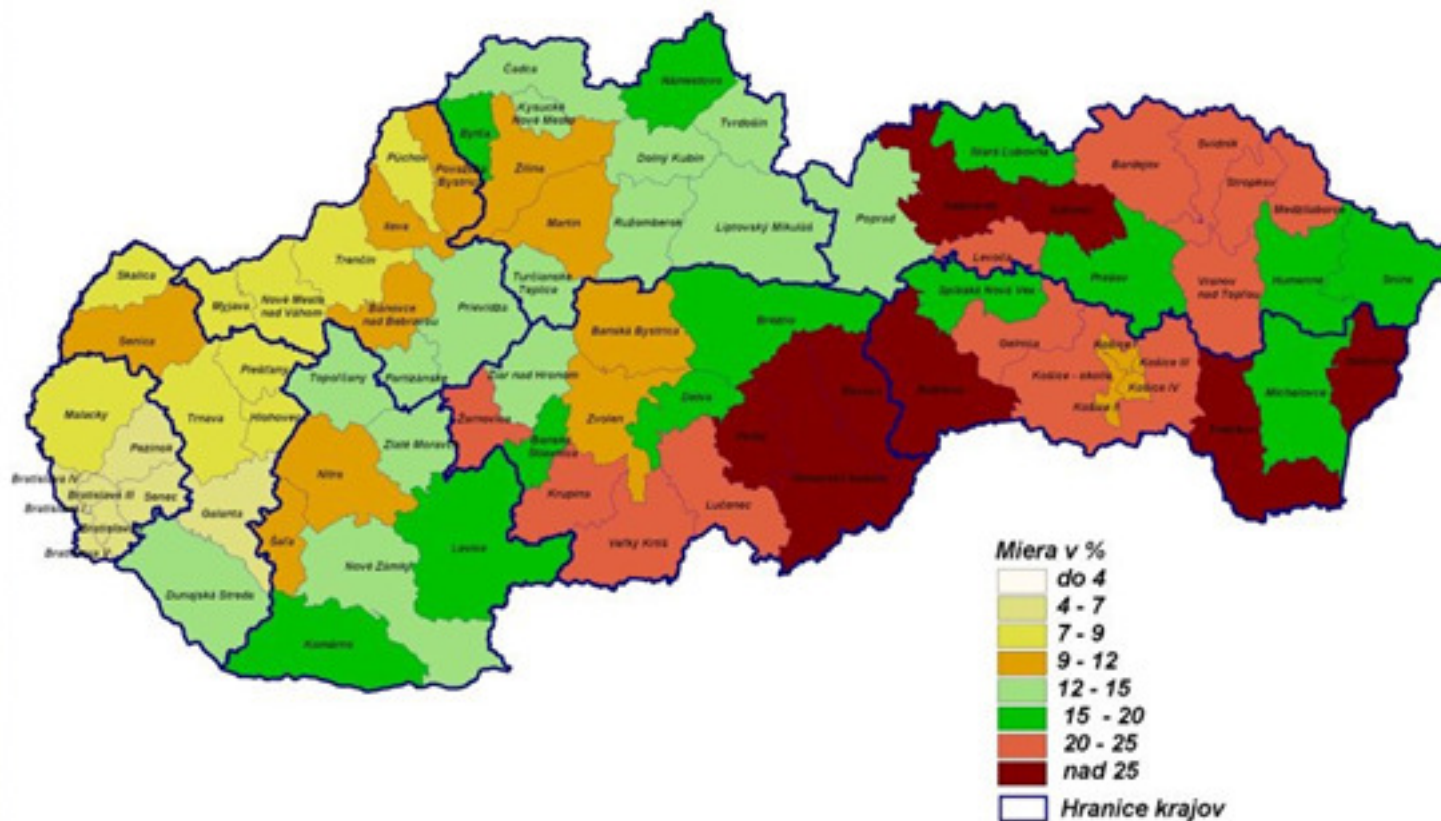
A SZLOVÁKIAI HATÁRMENTI RÉGIÓK KLASZTEREZÉSE

- Fejlett
 - Dunaszerdahely, Léva, Érsekújvár
- Fejlődési potenciál
 - Komárom, Kassa-vidék, Rimaszombat
- Fejlesztendő
 - Rozsnyó, Losonc, Nagyrőce, Nagykürtös
- Lemaradó
 - Tőketerebes



REGIONÁLIS SZAKADÉK

Miera evidovanej nezamestnanosti v okresoch SR k 30.11.2012



Ústredie práce, sociálnych vecí a rodiny, Bratislava

Miera evidovanej nezamestnanosti prispôbena na základe výberových postupov ŠÚ SR a priemernej počtu uchádzačov o zamestnanie v roku 2010. Algoritmus výpočtu stanovilo MPSVR SR



European Union
European regional Development Fund



Hungary-Slovakia
Cross-border Co-operation
Programme 2007-2013

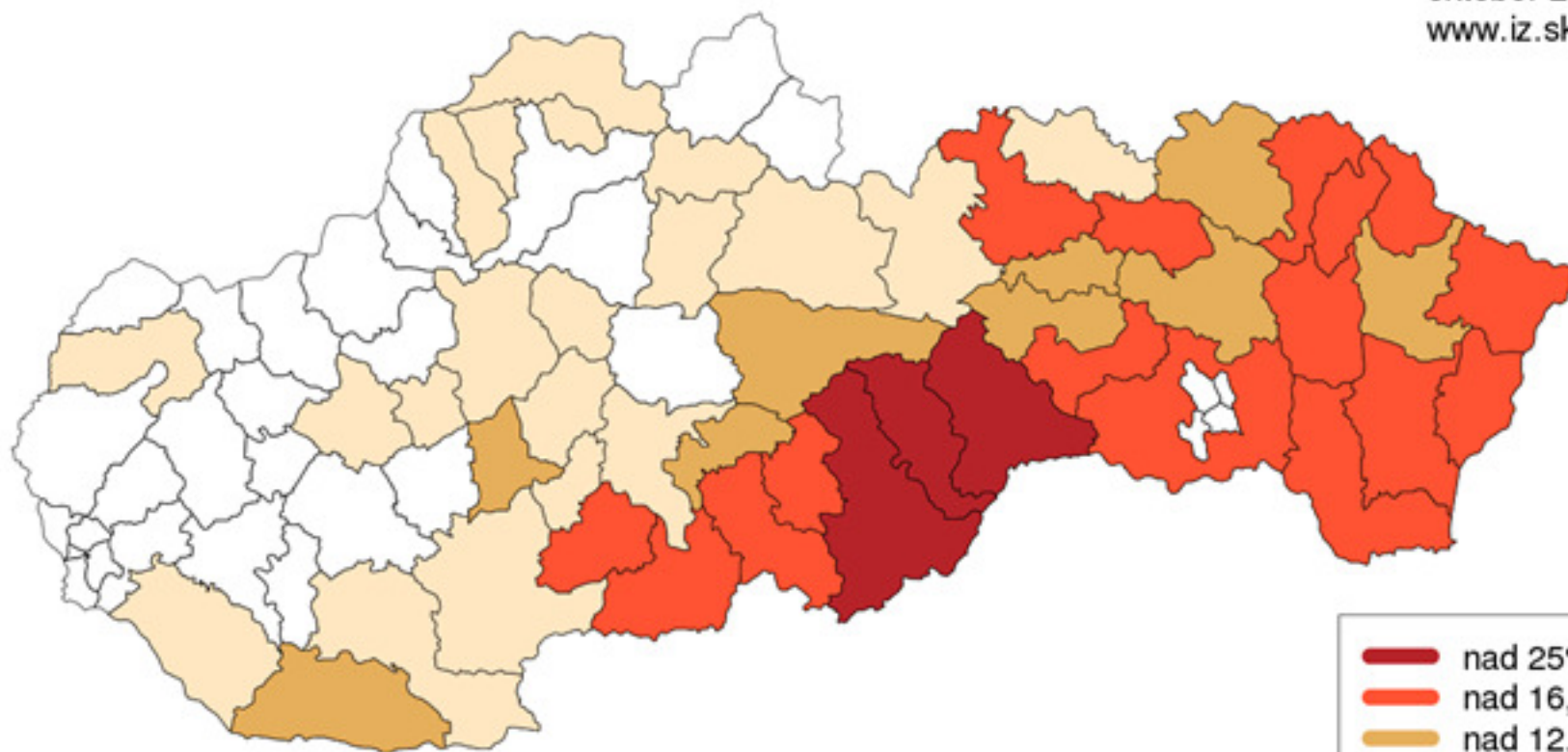
Building partnership

HOSSZÚTÁVÚ MUNKANÉLKÜLISÉG

Dlhodobá nezamestnanosť v okresoch

október 2012

www.iz.sk



European Union
European regional Development Fund



Hungary-Slovakia
Cross-border Co-operation
Programme 2007-2013

Building partnership

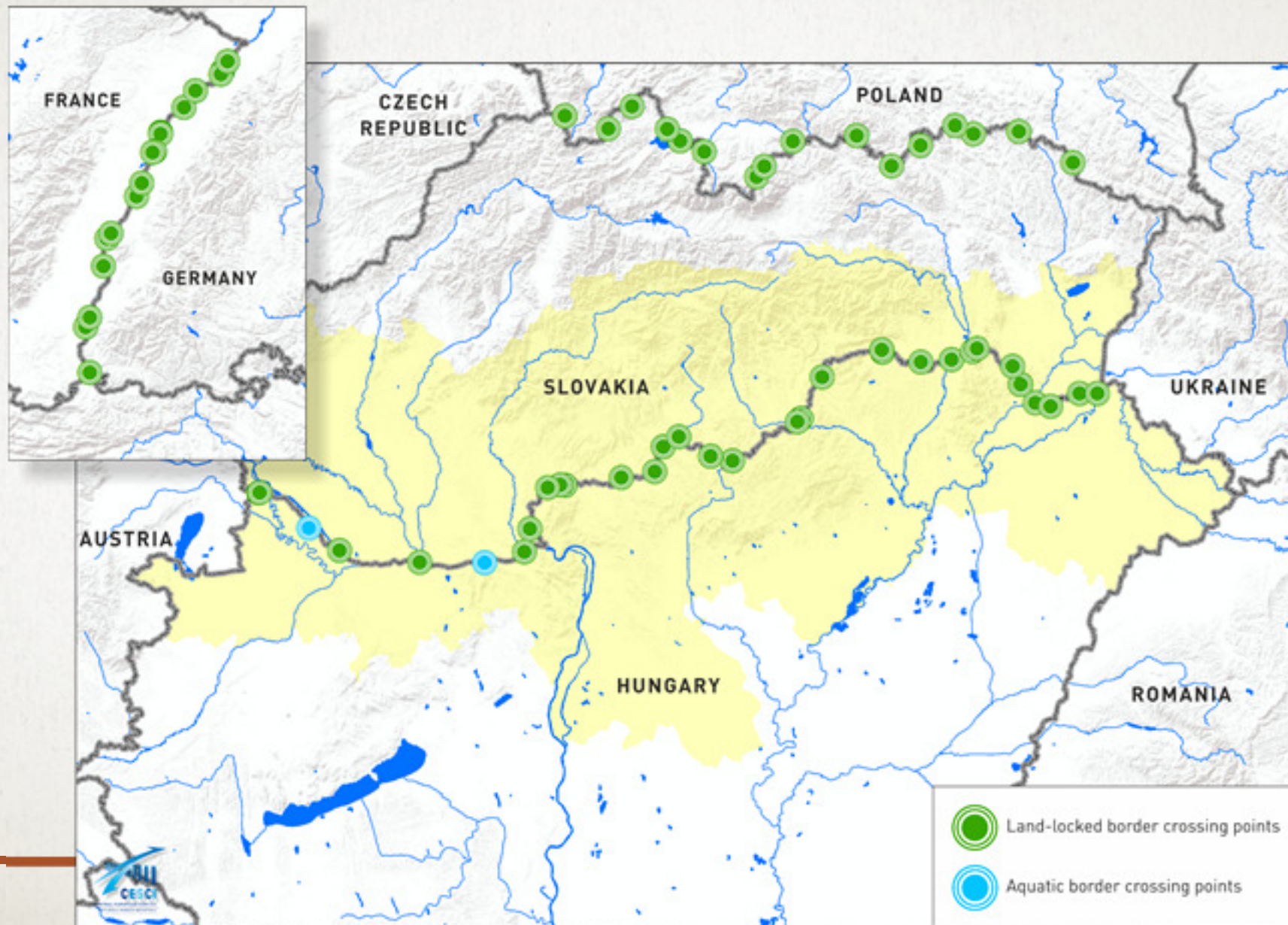
Alacsony képzettségűek területi megoszlása Magyarországon és Szlovákiában, 2011



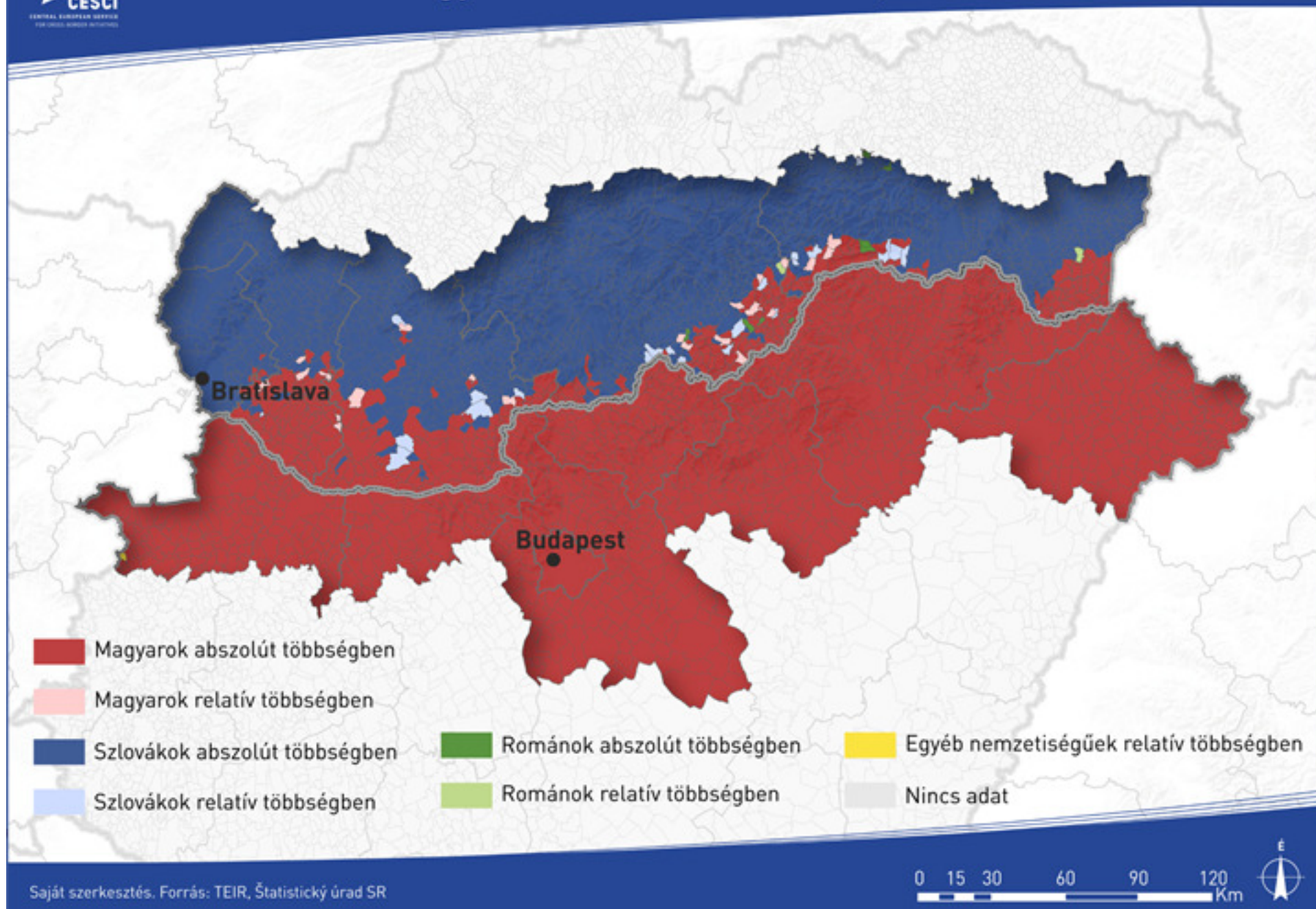
Felsőfokú végzettségűek területi megoszlása a magyar-szlovák határ mentén, 2011



HATÁR ÁTJÁTHATÓSÁGA



Többségi etnikumok a magyar-szlovák határ mentén, 2011



NYILVÁNTARTOTT ÁLLÁSKERESŐK



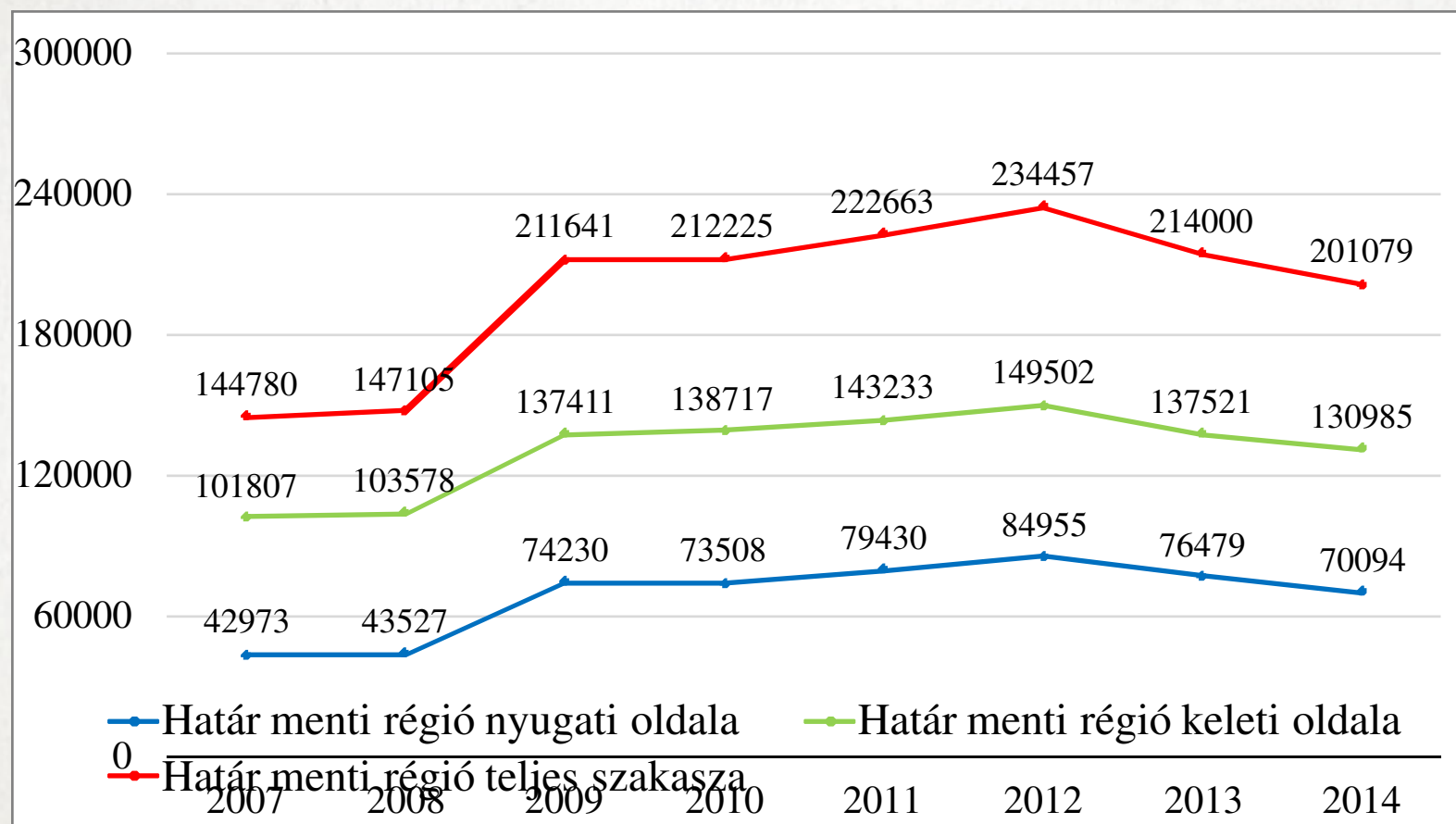
European Union
European regional Development Fund



Hungary-Slovakia
Cross-border Co-operation
Programme 2007-2013

Building partnership

A NYILVÁNTARTOTT ÁLLÁSKERESŐK SZÁMÁNAK ALAKULÁSA A HATÁR MENTI RÉGIÓBAN, FŐ (2007-2014)



Forrás: Datacube.sk



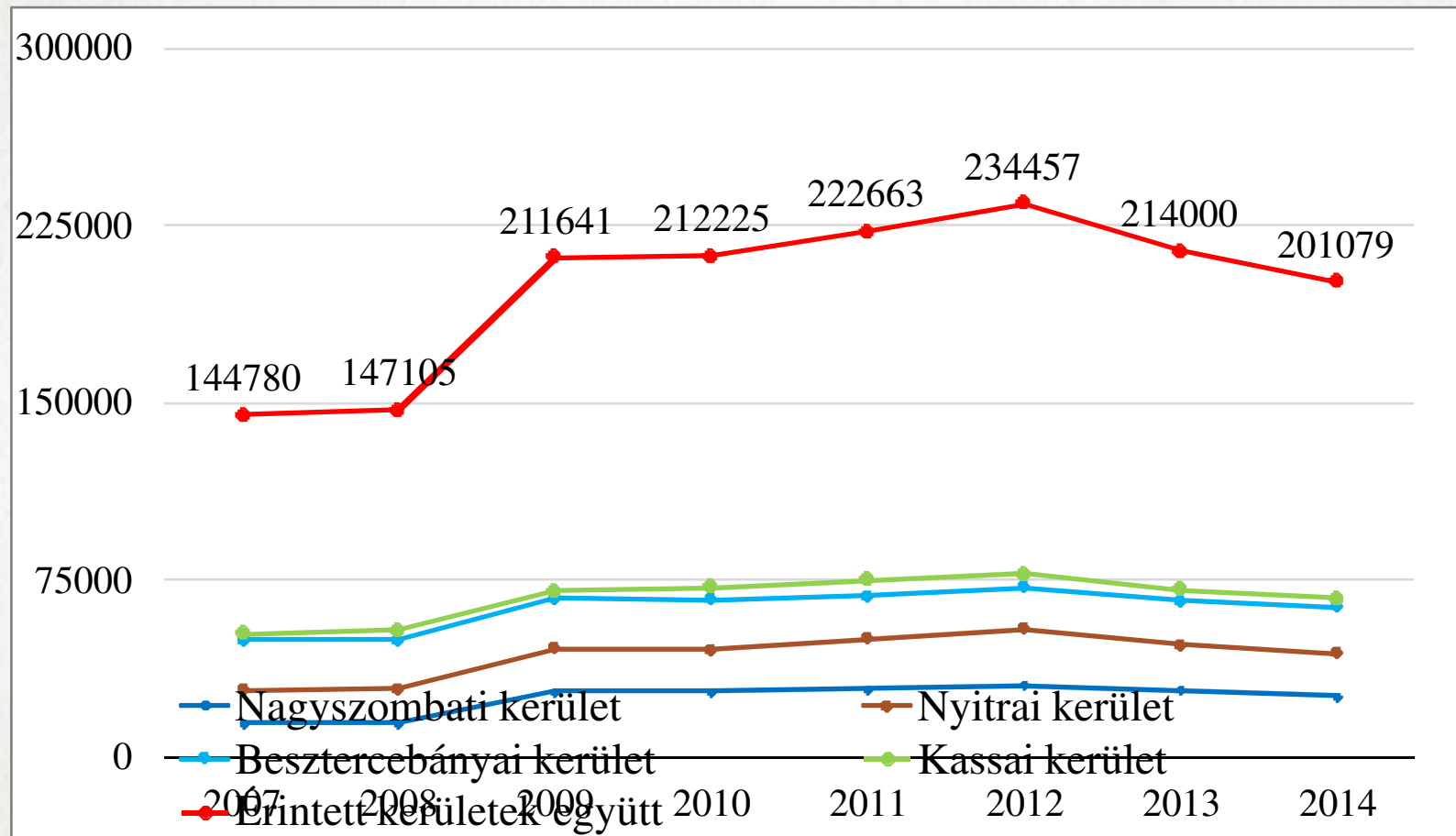
European Union
European regional Development Fund



Hungary-Slovakia
Cross-border Co-operation
Programme 2007-2013

Building partnership

A NYILVÁNTARTOTT ÁLLÁSKERESŐK SZÁMÁNAK ALAKULÁSA A HATÁR MENTI RÉGIÓBAN, KERÜLETENKÉNT, FŐ (2007-2014)



Forrás: Datacube.sk



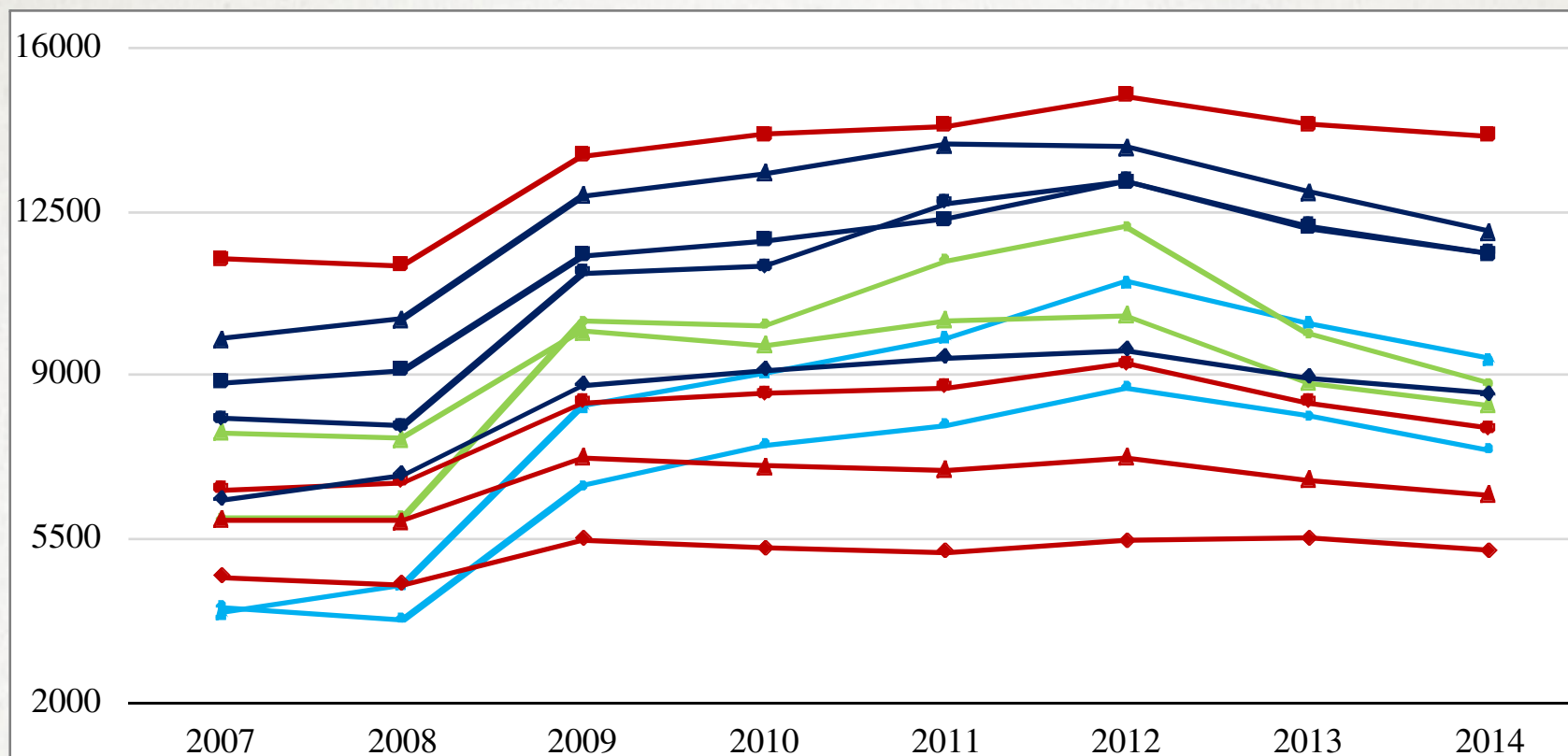
European Union
European regional Development Fund



Hungary-Slovakia
Cross-border Co-operation
Programme 2007-2013

Building partnership

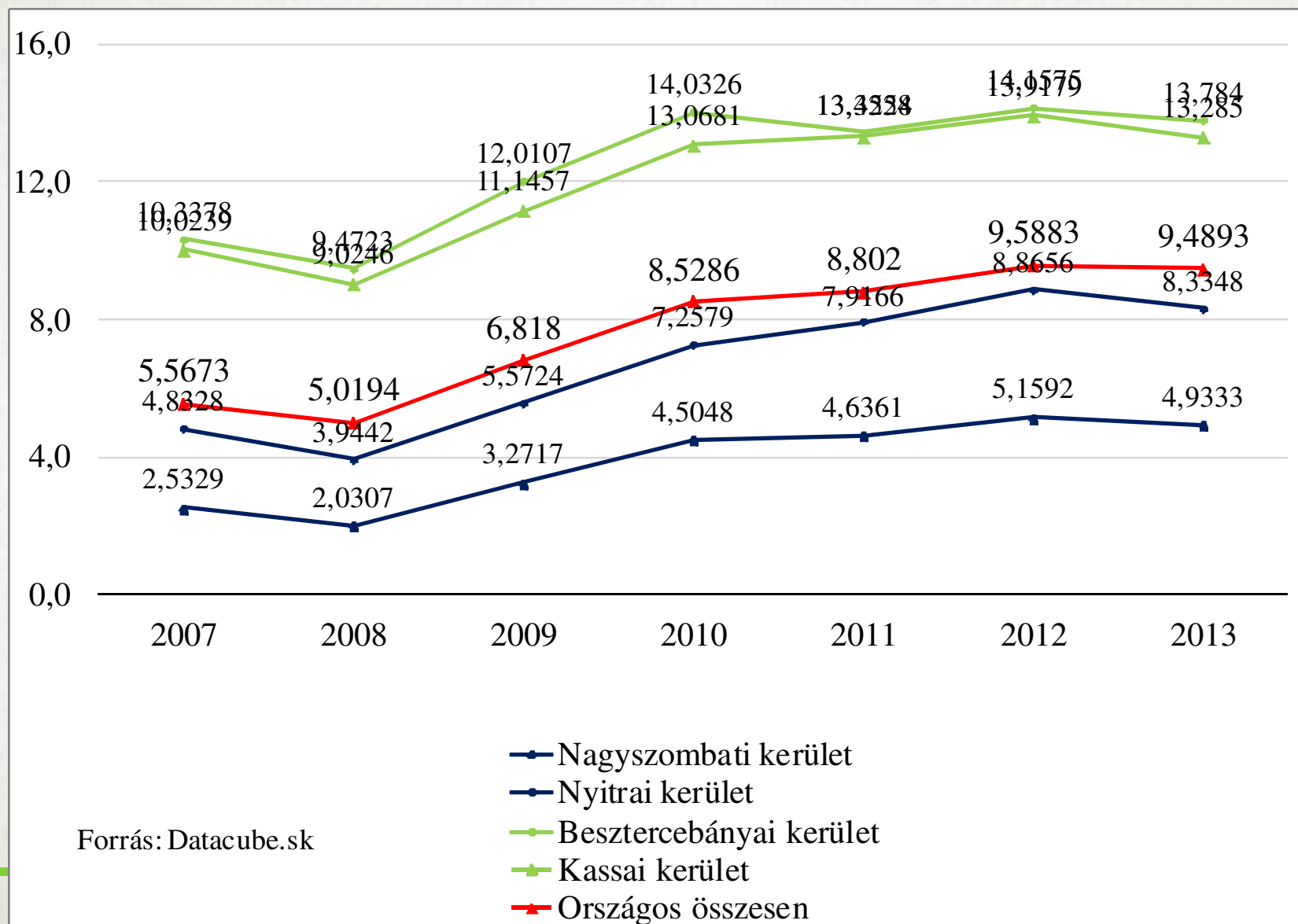
A NYILVÁNTARTOTT ÁLLÁSKERESŐK SZÁMÁNAK ALAKULÁSA A HATÁR MENTI RÉGIÓBAN, JÁRÁSONKÉNT, FŐ (2007-2014)



Forrás: Datacube.sk

- Dunaszerdahelyi járás
- Révkomáromi járás
- Érsekújvári járás
- Lévai járás
- Nagykürtösi járás
- Losonci járás
- Revócei járás

AZ ÁLLÁSKERESŐK MUNKAKÉPES KORÚ (15-74 ÉVES) NÉPESSÉGHEZ VISZONYÍTOTT ARÁNYA A HATÁR MENTI RÉGIÓ KERÜLETEIBEN, % (2007-2013)



Forrás: Datacube.sk



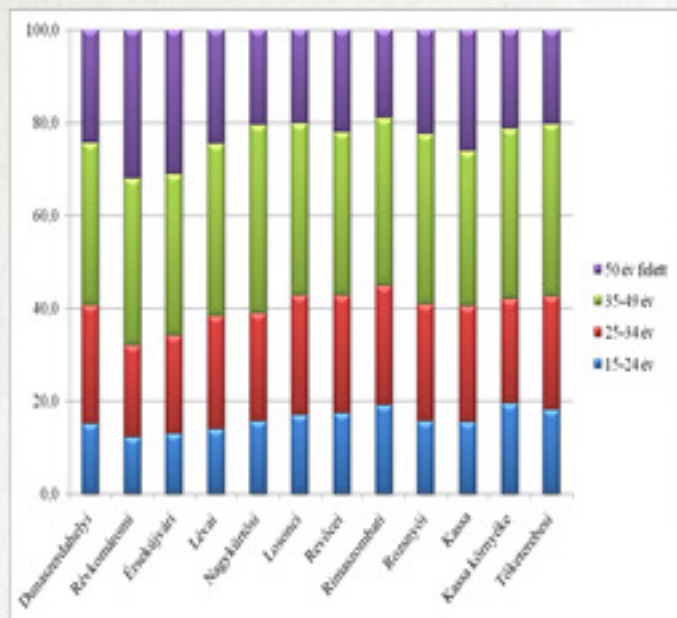
European regional Development Fund



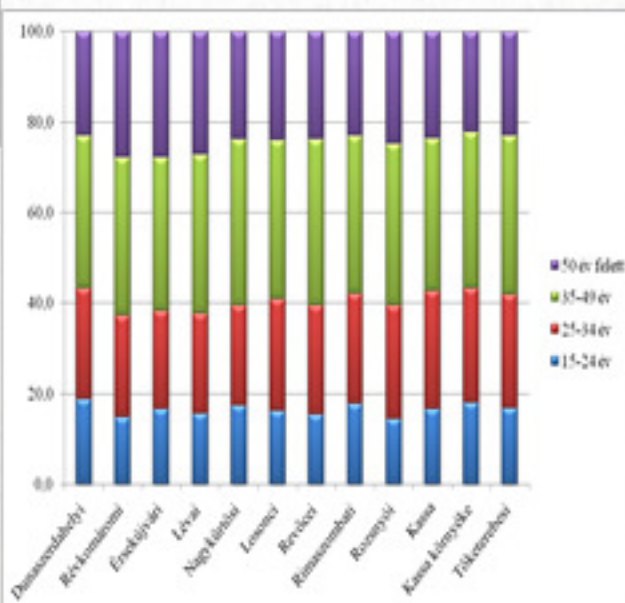
Programme 2007-2013

Leading partner

NYILVÁNTARTOTT ÁLLÁSKERESŐK KORCSOPORTOK SZERINT, JÁRÁSONKÉNT, %, 2007;2013



Forrás: Datacube.sk



A NYILVÁNTARTOTT ÁLLÁSKERESŐK VÁLTOZÁSA 2007 ÉS 2013 KÖZÖTT, KORCSOPORTONKÉNT, %PONT

	15-24 év	25-34 év	35-49 év	50 év felett
Dunaszerdahelyi	3,8	-1,1	-1,3	-1,4
Révkomáromi	2,7	2,6	-1,0	-4,3
Érsekújvári	3,7	0,6	-0,9	-3,4
Lévai	1,6	-2,2	-2,1	2,6
Nagykürtösi	1,9	-1,3	-3,9	3,3
Losonci	-0,7	-1,2	-2,0	3,9
Revócei	-1,9	-1,3	1,5	1,8
Rimaszombati	-1,4	-1,4	-1,1	4,0
Rozsnyói	-1,1	-0,1	-1,3	2,4
Kassa	1,2	1,0	0,2	-2,4
Kassa környéke	-1,5	2,9	-2,3	0,9
Töketeremesi	-1,3	0,7	-2,2	2,8



European Union
European regional Development Fund



Hungary-Slovakia
Cross-border Co-operation
Programme 2007-2013

Building partnership

MUNKANÉLKÜLISÉG



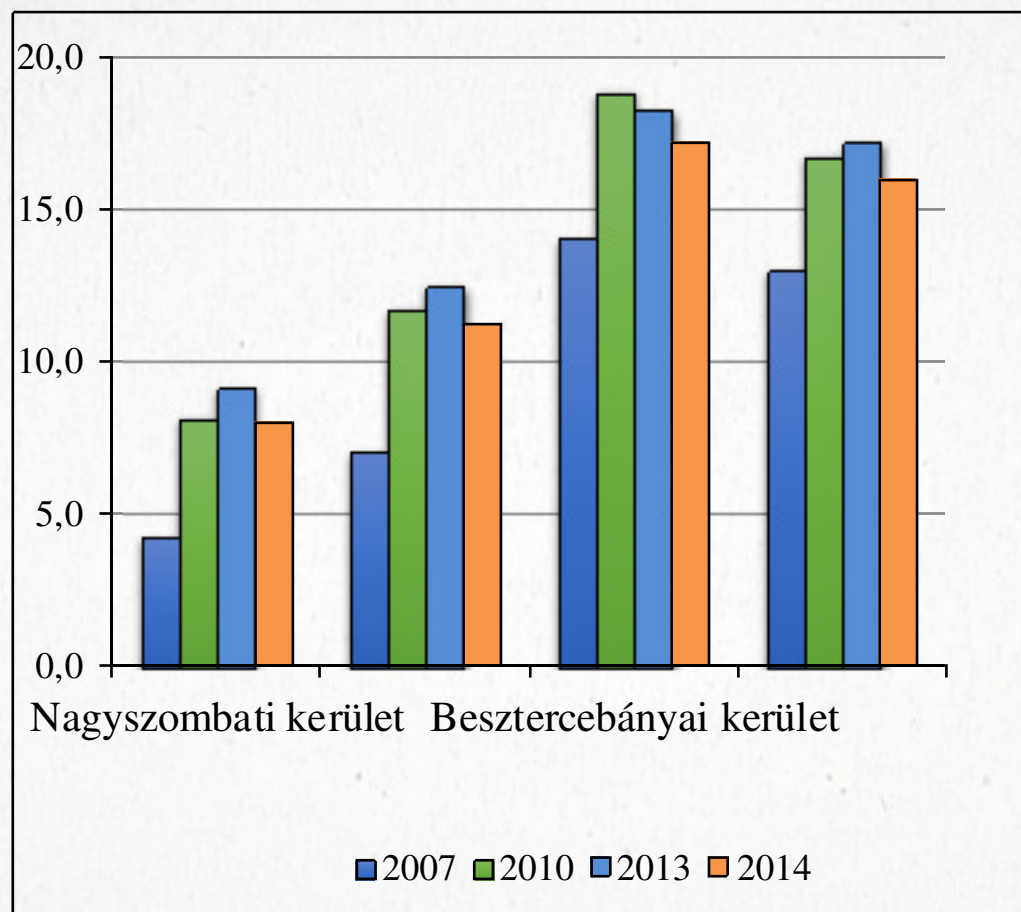
European Union
European regional Development Fund



Hungary-Slovakia
Cross-border Co-operation
Programme 2007-2013

Building partnership

A MUNKANÉLKÜLISÉGI RÁTA ALAKULÁSA A HATÁR MENTI RÉGIÓ KERÜLETEIBEN, % (2007-2014)



Forrás: Datacube.sk



European Union
European regional Development Fund



Hungary-Slovakia
Cross-border Co-operation
Programme 2007-2013

Building partnership

A MUNKANÉLKÜLIEK SZÁMÁNAK ALAKULÁSA A HATÁR MENTI RÉGIÓ KERÜLETEIBEN, % (2007-2014)

Forrás: Datacube.sk

Kerület	2007	2010	2013	Index 2010/2007, %	Index 2013/2010, %	Index 2013/2007, %
<i>Nagyszombati kerület</i>	18,7	36,6	36,4	195,7	99,5	194,7
<i>Nyitrai kerület</i>	37,4	54,1	45,5	144,7	84,1	121,7
<i>Besztercebányai kerület</i>	64,9	60,3	66,6	92,9	110,4	102,6
<i>Kassai kerület</i>	54,7	65,8	70	120,3	106,4	128,0
<i>Országos összesen</i>	291,9	389	386	133,3	99,2	132,2

JELENTŐSEBB MUNKAERŐ-PIACI FOLYAMATOK

- Területi különbségek
- Ok: a vizsgált régió nyugati kerületeiben a válság jobban éreztette hatását, nagyobb számú munkaerő került elbocsájtásra => a határ mindkét nyugati oldalának szinergiája
- Munkanélküliség: nyugati határszakasz kedvezőbb, annak ellenére, hogy a válság erőteljesebben érintette
- SVK: lassúbb munkaerő-piaci regeneráció a határ mentén
- Nyugat-Kelet megosztottság



Foglalkoztatási térségek a magyar-szlovák határ mentén

Pozsonyi agglomeráció

Magyar nemzetiségűek nem járnak át (nyelvtudás hiánya)

Szlovákiai beköltözők Rajkán és környékén

Menetrendszerinti buszközlekedés Rajka és Pozsony között



Foglalkoztatási térségek a magyar-szlovák határ mentén

Győr térsége és a Csallóköz

Magyar nemzetiségűek élnek a határ szlovákiai oldalán is

Győr: munkahelyek magas száma

Települési szintű elköteleződés a határon átnyúló kapcsolatok elmélyítésére (Arrabona ETT)

Menetrendszerinti buszközlekedés Győr és Nagymegyer között



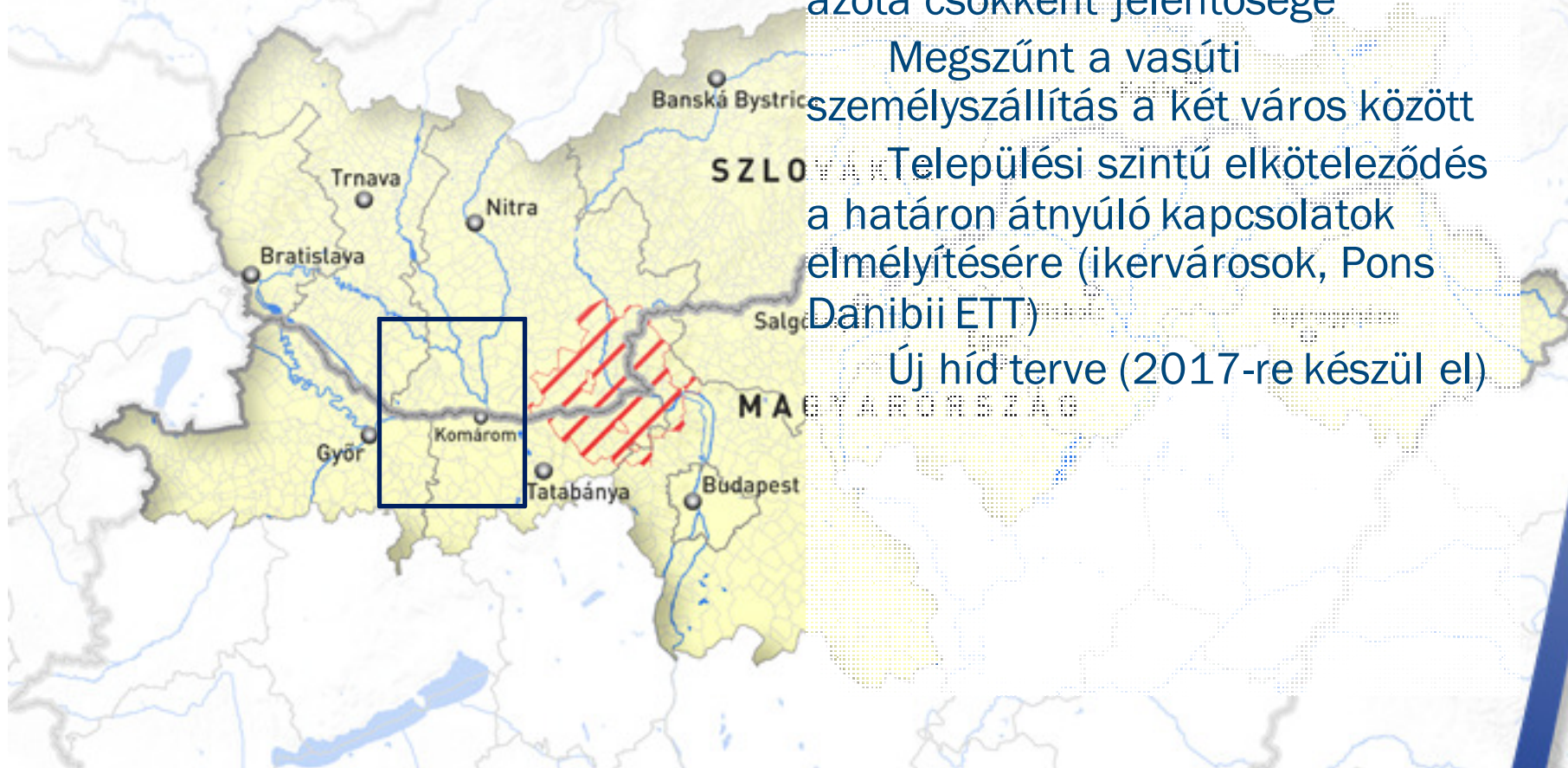
Foglalkoztatási térségek a magyar-szlovák határ mentén

Komárom térsége

Nokia komáromi működéséig sokan dolgoztak szlovákiai oldalról, azóta csökkent jelentősége

Megszűnt a vasúti személyszállítás a két város között
Települési szintű elköteleződés a határon átnyúló kapcsolatok elmélyítésére (ikervárosok, Pons Danibii ETT)

Új híd terve (2017-re készül el)



Foglalkoztatási térségek a magyar-szlovák határ mentén

Ister-Granum térség

Esztergom a térség hagyományos központja

Mária Valéria híd átadása

Esztergom foglalkoztatási centrummá vált (Suzuki)

Határon átnyúló települési kapcsolatok: (Ister-Granum ETT)



Foglalkoztatási térségek a magyar-szlovák határ mentén

Gömöri térség

Gazdasági szempontból depressziós térség, a városok foglalkoztatási gondokkal küzdenek

Hasonló társadalmi problémák a határ két oldalán (alacsony foglalkoztatottság, aluliskolázottság, szociális ellátórendszer)

Közös gondolkodás mostanában indult el (Sajó-Rima ETT)



Foglalkoztatási térségek a magyar-szlovák határ mentén

Kassai agglomeráció

Magyar oldal gazdasági periféria

Kassa a térség hagyományos központja (Abaúj)

Nyelvtudás hiánya akadályozza az integrációt

Kenyheci Ipari Park: a határ mentén, foglalkoztatási potenciál



Foglalkoztatási térségek a magyar-szlovák határ mentén

Bodrogköz

Magyar nemzetiségűek a határ mindkét oldalán

Periféria mindkét ország esetében

Rossz megközelíthetőség

Központi városok súlya mérsékelt (pl. Sátoraljaújhely)



KÖSZÖNJÜK A FIGYELMET!

www.husk-cbc.eu

Jelen prezentáció tartalma nem feltétlenül tükrözi az Európai Unió hivatalos álláspontját.



European Union
European regional Development Fund



Hungary-Slovakia
Cross-border Co-operation
Programme 2007-2013

Building partnership