

***A SZLOVÁK-MAGYAR HATÁR
MENTI MIGRÁCIÓ CÍMŰ
PROJEKT BEMUTATÁSA-
HUSK/1101/1.2.1/0171***

NAGY KATALIN KLÁRA

**A MAGYAR KÖZGAZDASÁGI TÁRSASÁG 53.
VÁNDORGYŰLÉSE**

MUNKAÜGYI SEKCIÓ

MISKOLC, 2015. SZEPTEMBER 4.



Európai Unió
Európai Regionális Fejlesztési Alap



Magyarország-Szlovákia
Határon Átnyúló Együttműködési
Program 2007-2013

Partnerséget építünk

A SZLOVÁK-MAGYAR HATÁRMENTI MIGRÁCIÓ/ SLOVENSKO-MAD'ARSKÁ POHRANIČNÁ MIGRÁCIA C. PROJEKT

Projekt célja:

- a szlovák–magyar határ mentén zajló munkaerő-migrációs folyamatok vizsgálata,
- A határ menti régió gazdasági és munkaerő-piaci sajátosságainak elemzése. A válság hatásainak hatása.
- Közös adatbázis összeállítása (gazdasági, munkaerő-piaci, munkaerőmozgásra vonatkozó adatok).
- Vállalati gazdasági potenciál felmérése és a külföldi (ezen belül szlovák) munkaerő foglalkoztatására vonatkozó attitűd vizsgálata vállalati lekérdezés alapján
- Munkaerő-migráció felmérése vállalati és munka-vállalói kérdőíves lekérdezés alapján.
- Interjúk készítése a határ menti kamarai szervezetekkel, önkormányzatokkal, illetve a megyei munkaügyi kormányhivatalok képviselőivel.
- Főbb eredmények publikálása.



Európai Unió
Európai Regionális Fejlesztési Alap



Magyarország-Szlovákia
Határon Átnyúló Együttműködési
Program 2007-2013

Partnerséget építünk

PROJEKT FŐBB ADATAI

- Vezető partner neve: Kopint Konjunktúra Kutatási Alapítvány
- Külföldi partner: Kempelen Intézet, Komarno
- Projektszám: HUSK 1101/1.2.1/0171
- Megvalósítás időtartama: 2014.07.01.-2015.06.30.
- Finanszírozási forrás:  Magyarország-Szlovákia
Határon Átnyúló Együttműködési
Program 2007-2013
- ERFA támogatás összege: 193 094,24 EUR
- Nemzeti hozzájárulás: 34 075,45 EUR
- Önrész: 11 956,32 EUR



A PROJEKT FŐBB TARTALMI ELEMEI

- Határ menti gazdasági elemzés a határ két oldalán: kelet-nyugati összehasonlítás, szlovák-magyar összehasonlítás (megyei, kistérségi, illetve kerületi/járási szinten)
- Határ menti munkaerő-piaci elemzés
- Vállalati és munkavállalói survey készítése
- Szakértői interjúk a megyei ipari és kereskedelmi kamarákkal, önkormányzatok képviselőivel, megyei munkaügyi kormányhivatalokkal
- Kistérségi klaszterelemzés
- Szintetizáló tanulmányok készítése.





PROJEKT EREDMÉNYEK

Jelen kiadvány tartalma nem feltétlenül tükrözi az Európai Unió hivatalos álláspontját.

Magyarország-Szlovákia
Határon Átnyúló
Együttműködési Program
2007–2013 elérhetősége:
<http://www.husk-cbc.eu/>

A szlovák–magyar határ menti migráció • Készült HUSK 1101/1.2.1./0171 projekt keretében


 Európai Unió
Európai Regionális Fejlesztési Alap

 Magyarország-Szlovákia
Határon Átnyúló Együttműködési
Program 2007-2013


Partnerséget építünk

A szlovák–magyar határ menti migráció

Készült:
A szlovák–magyar
határ menti migráció
Slovensko–maďarská
pohraničná migrácia
HUSK 1101/1.2.1./0171
számú projekt keretében

 Kopint Kereskedelmi
Kutató Alapítvány

Kopint Konjunktúra
Kutató Alapítvány

 Kempelen Intézet



Európai Unió
Európai Regionális Fejlesztési Alap



Magyarország-Szlovákia
Határon Átnyúló Együttműködési
Program 2007-2013

Partnerséget építünk



Deviza Index
EUR/HUF
USD/HUF

Összes hír Összes műsor Napi műsor Kapcsolat Hírfeliratkozás E-mail cím

Migráció: mi zajlik a magyar-szlovák határon?

Gazdasági rádió, 2015. június 26., 09:00

Teljes cikk Megosztás 1 Tweet G+

A szlovák-magyar határmenti migrációról készített vizsgálatot az Európai Unió támogatásával a Kopint Konjunktúra Kutatási Alapítvány.

A kutatás fő célja a határmenti munkaerőpiaci mozgások változásának nyomon követése volt – hangsúlyozta a Kopint Konjunktúra Kutatási Alapítvány ügyvezető igazgatója, a tanmány vezetője a Gazdasági Rádió Nap Vendege című műsorában. Nagy Katalin elmondta: a projekt egyik markáns eredményeként kiderült, hogy kelet és nyugat viszonylatában markáns szakadék figyelhető meg.

SZAVAZÁS

De hogy állja meg a helyét a magyar munkaerőpiac?

- Csak a nehézségekkel
- Félretekintéssel
- Szabadsággal
- Nem tudom megítélni

OK

Korábbi szavazások

MŰSORAINK



KOMÁRON

Határ menti munkaerő-piaci migráció



Szlovákia és Magyarország között a 2008-as gazdasági válság előtt jellemző volt a nagyszámú munkaerő-piaci migráció. Ez a szám mára 3000 főre csökkent. A témáról az intézet Bara Zoltán, a Kempelen Intézet vezetője és csapata. A tanulmányt monostíriusoknak, kamaráknak, munkajogi köröknek és inkubátoroknak küldik majd el.



Külgazdaság
A KOPINT Konjunktúra Kutatási Alapítvány folyóirata

menü

keresés

bejelentkezés

Teljes cikk megvásárlása

vvt 500,00 Ft

Mindösszesen: 500,00 Ft

Fizetési mód PayPal

Fizetés

Támogató logók ide

Munkaerőpiac és munkaerő-migráció a szlovák-magyar határ mentén a gazdasági válság után

Székács Tamás
Oldalszám: 123-149. o.
JEL besorolás: J61, J62

Kivonat:

A cikk a Kopint Konjunktúra Kutatási Alapítvány fontosabb munkaerő-piaci eredményeinek (am szlovák-magyar határ menti régió két oldala) ki-jelentősek maradtak a munkaerő-piaci különbségek munkaerő-migrációt illetően a 2008-2013 között szlovák munkavállalók számának jelentős mértékű magyar munkavállalók szlovákiai munkavállalású számottevővé.*

Invenció: KOPINT Konjunktúra Kutatási Alapítvány, 2015. június 26., 09:00



2015. szeptember 2. szerda
Hétfő

21 °C | 94,53 hPa
Tiszta égbolt

HUF: 314.500
CZK: 27.522

FŐLDAL BELFÖLD KÜLFÖLD RÉGIÓ SPORT KULTÚRA VÉLEMÉNY BULVÁR TURIZMUS JÓGÉP

Konferencia Előadás Határvizsgálat

Migrációs folyamatok a szlovák-magyar határ mentén

2015. június 24. szerda - 11:40



A Kopint Konjunktúra Kutatási Alapítvány és a Kempelen Intézet június 18-án tartotta a Magyarország-Szlovákia Határon Átnyúló Együttműködési Program 2007-2013 keretében finanszírozott projektzáró konferenciáját.

BUMM-HÍR

A konferencián a Szlovák-magyar határmenti migráció/Slovensko-magyarországi pohranicná migrácia (HUSK 1101/1.2.1/0171) kutatási projekt főbb eredményeit ismertették az intézmények kutatói, és szakértői előadások segítettek a kutatás eredményeinek az értelmezésében.

A konferencián a szlovák-magyar határmenti migráció/Slovensko-magyarországi pohranicná migrácia

LEOLVASOTTÁRS

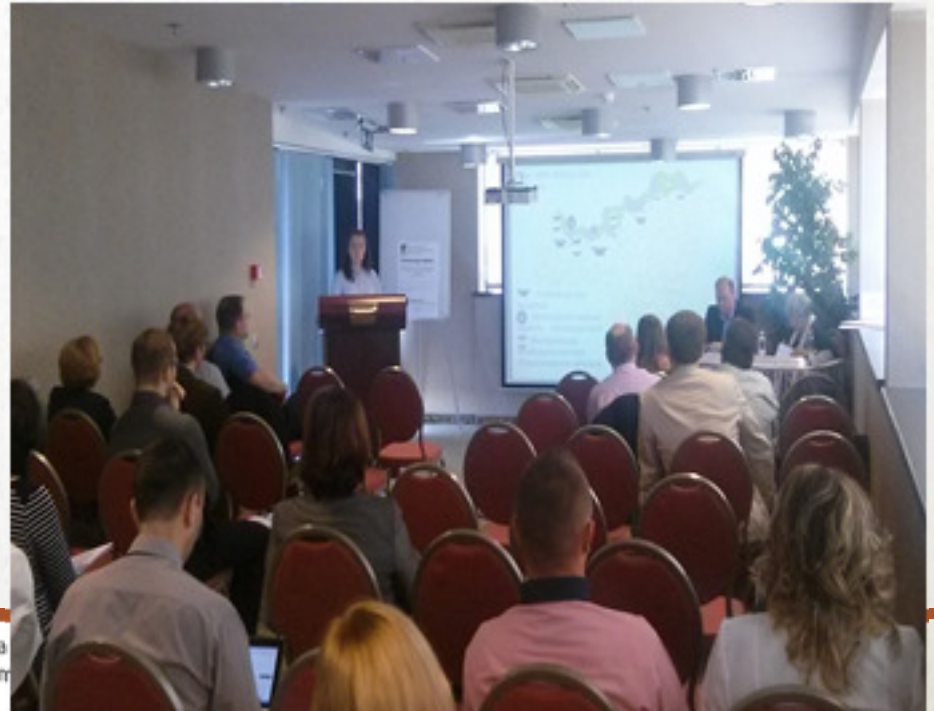
2015.06.02
Embercsempészek miatt razzizáltak a szlovák rendőrök Komáromban

2015.06.02
Nem bukálhat tovább Katalin hercegné

2015.06.02
Alattomos járvány Bulgáriában: emberekre is veszélyes!

2015.06.02
Windows 10 - Telepítsd, s ő letölti a nem jogtiszta programjaidat





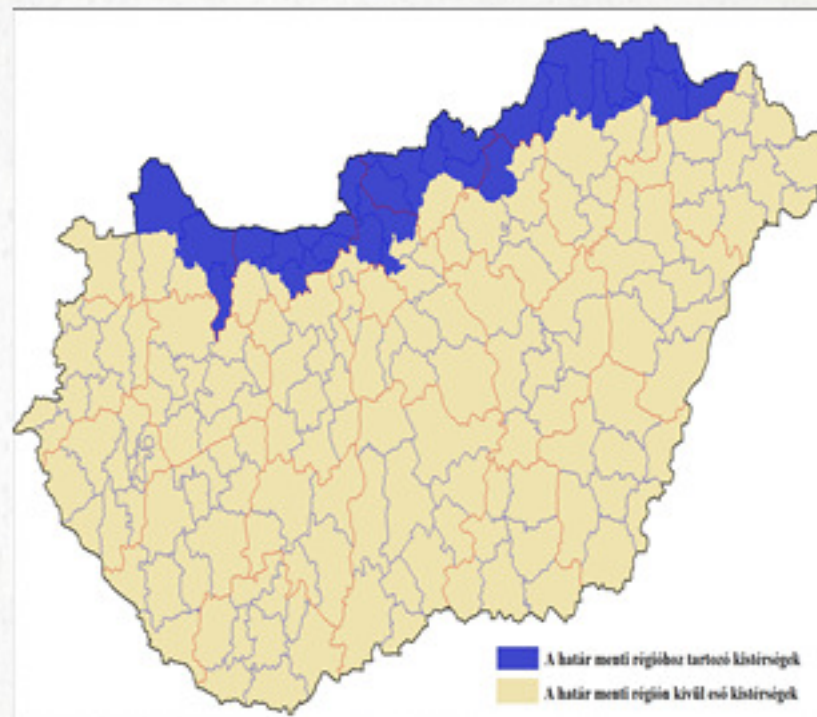
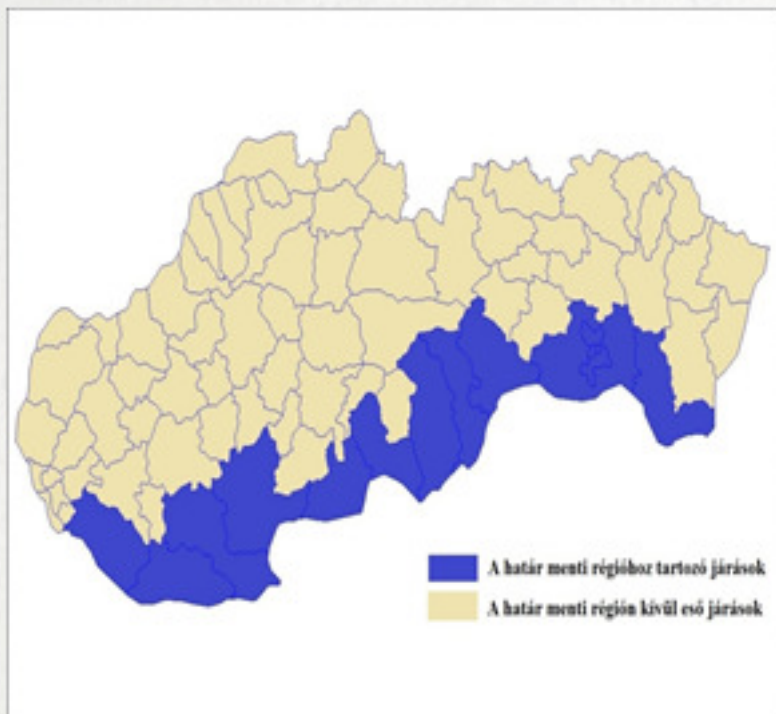
A VIZSGÁLT TERÜLET LEHATÁROLÁSA



**Terület: szlovák kerületek 48% ,
magyarországi megyék 28%, szlovák
járások 23%, magyar kistérségek 12%**



A VIZSGÁLT TERÜLET LEHATÁROLÁSA LAU 1 SZINTEN



Európai Unió
Európai Regionális Fejlesztési Alap

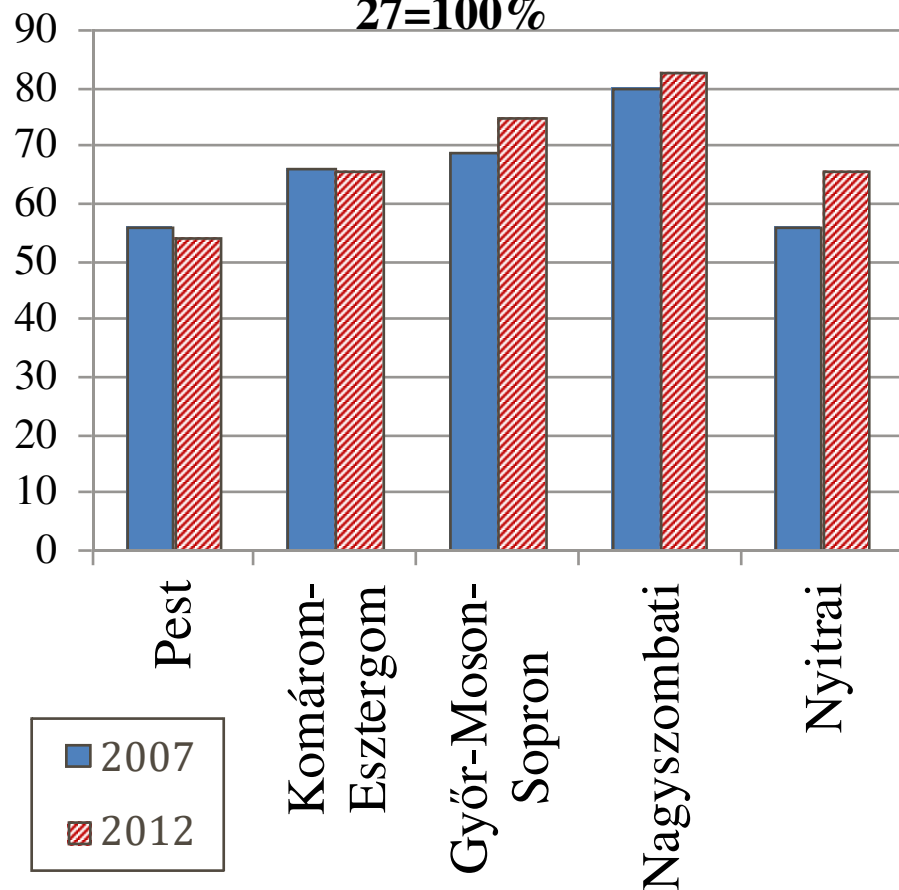


Magyarország-Szlovákia
Határon Átnyúló Együttműködési
Program 2007-2013

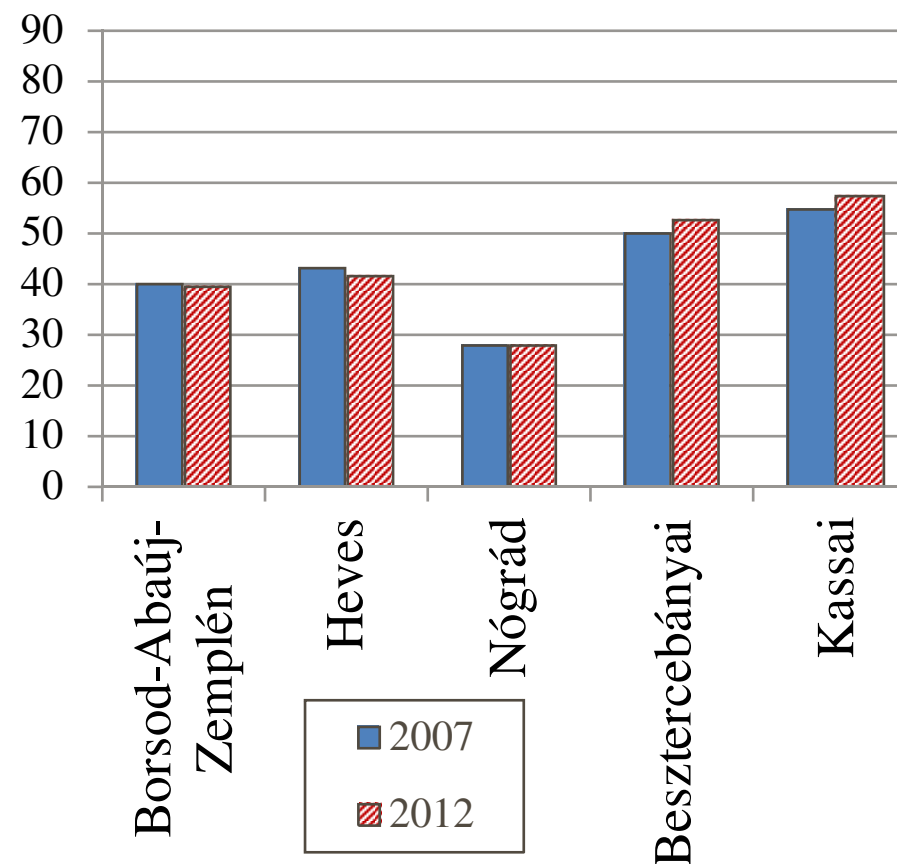
Partnerséget építünk

KELET-NYUGATI KÜLÖNBSÉGEK A SZLOVÁK-MAGYAR HATÁRSZAKASZON

Nyugati határszakaszon egy főre jutó vásárlóerő-paritáson mért GDP az EU átlagában, EU-27=100%

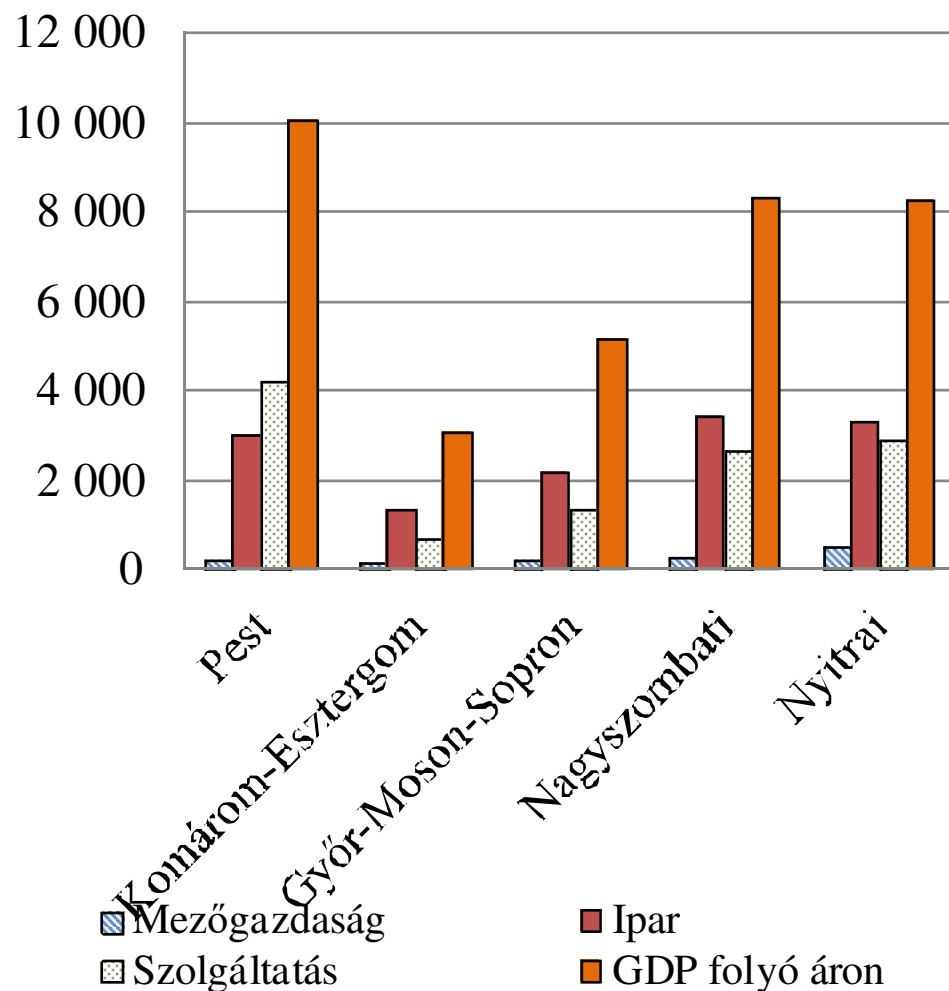


Keleti határszakaszon egy főre jutó vásárlóerő-paritáson mért GDP az EU átlagában, EU-27=100%

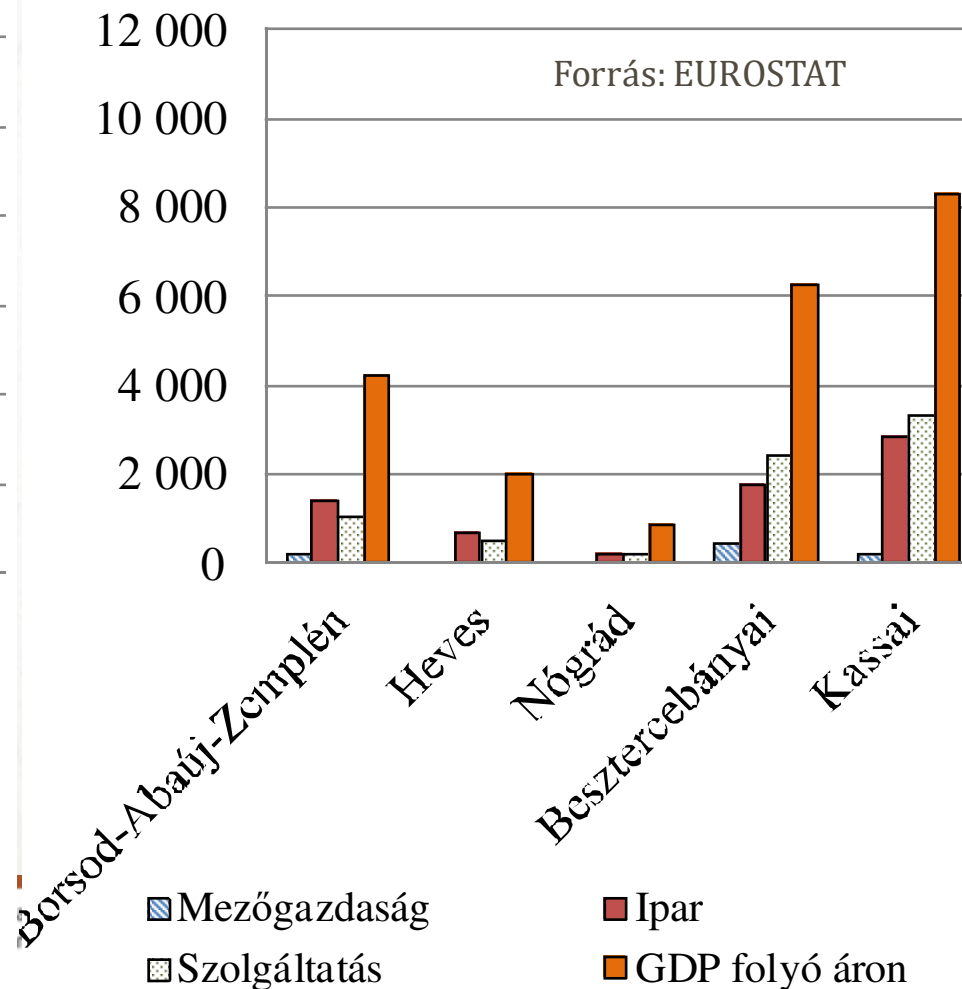


NÉHÁNY JELLEMZŐ GAZDASÁGI MUTATÓ ALAKULÁSA A SZLOVÁK-MAGYAR HATÁRRÉGIÓ NYUGATI ÉS KELETI OLDALÁN

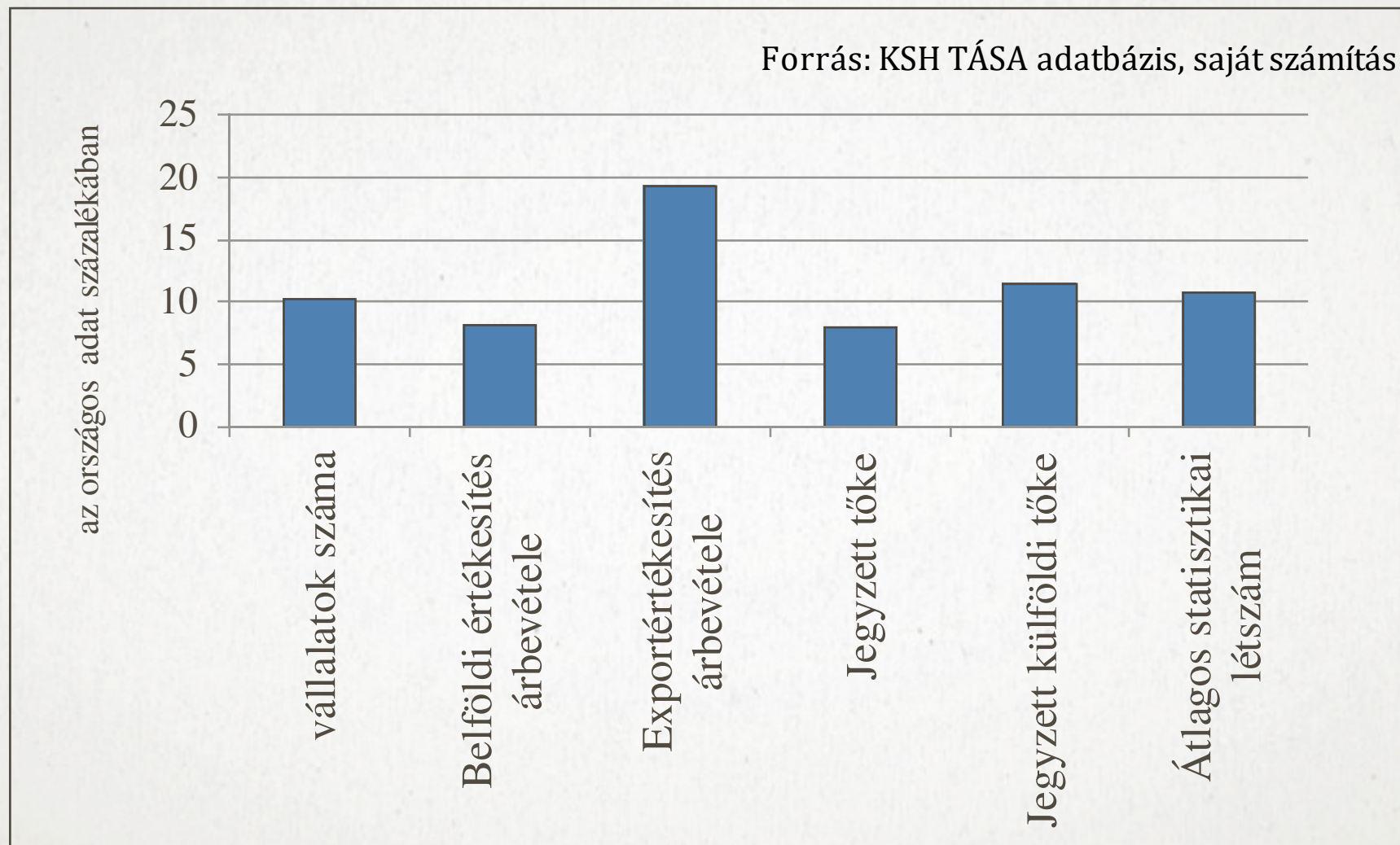
Gazdasági mutatók alakulása a nyugati határszakaszon 2012-ben
(millió euró)



Gazdasági mutatók alakulása a keleti határszakaszon 2012-ben
(millió euró)

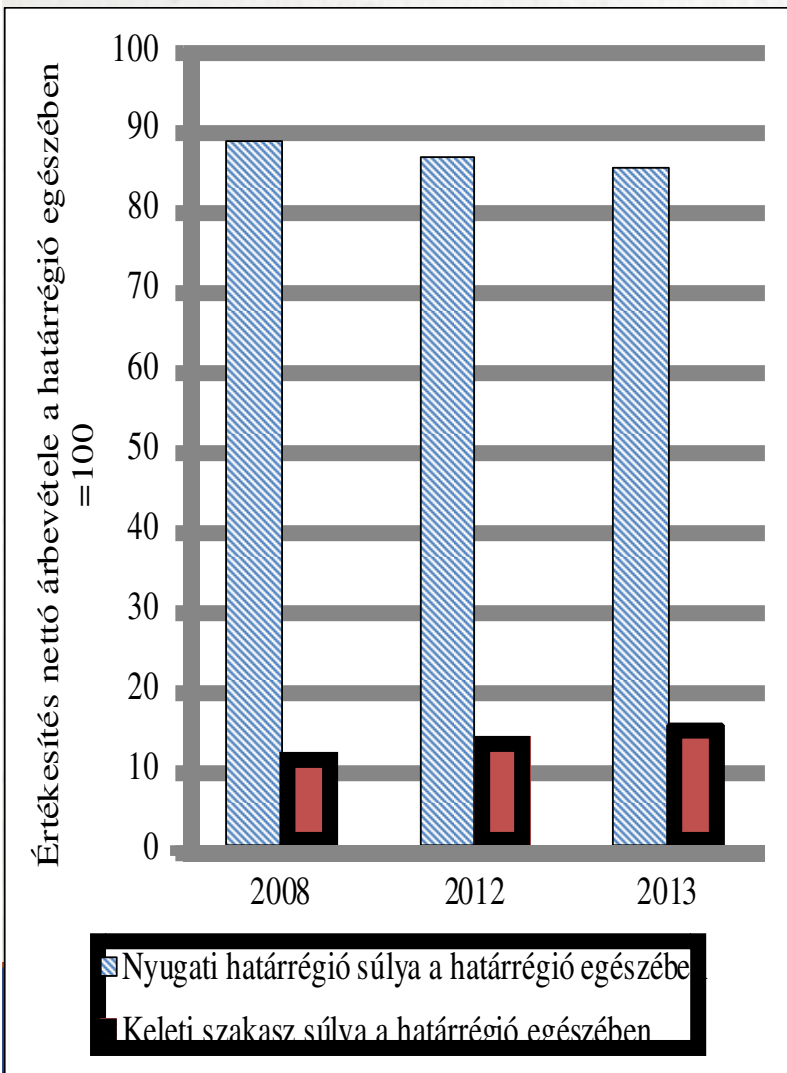


NÉHÁNY FONTOSABB VÁLLALATI MUTATÓ A HATÁRRÉGIÓ MAGYAR SZAKASZÁN 2013-BAN AZ ORSZÁGOS ADATHOZ VISZONYÍTVA

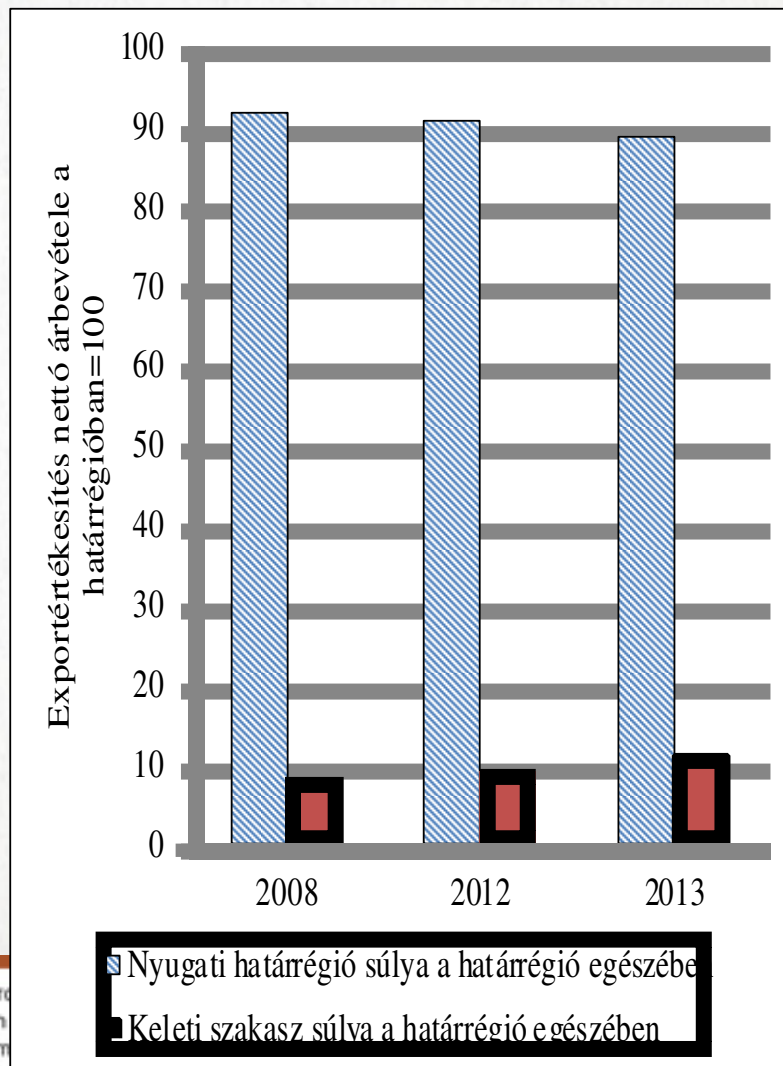


NYUGATI HATÁRRÉGIÓ GAZDASÁGI DOMINANCIÁJA

A vállalati értékesítés nettó árbevétele



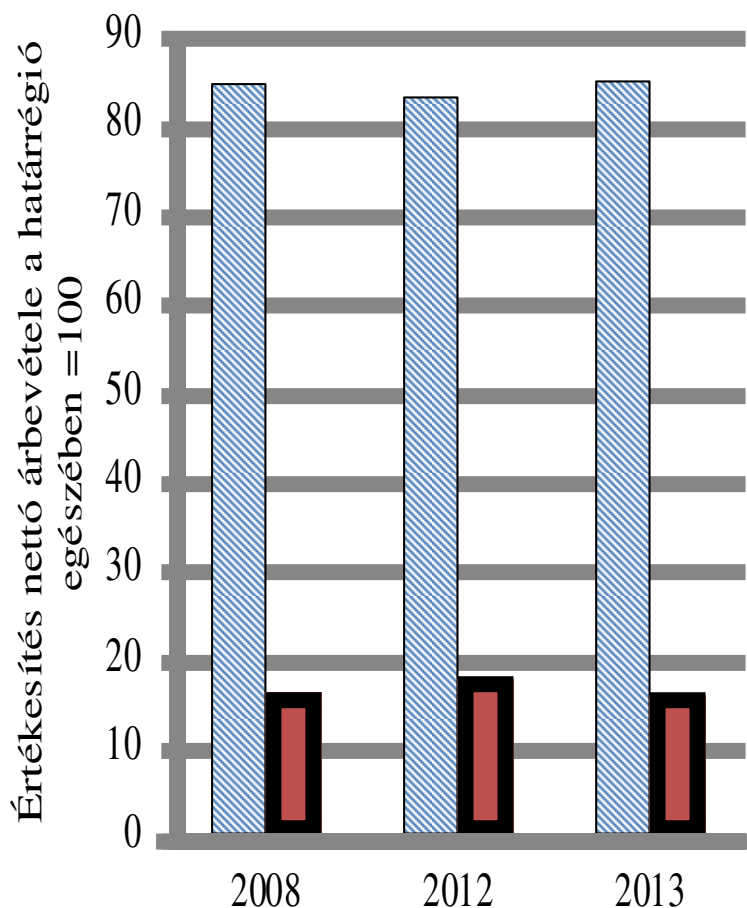
A vállalati értékesítés nettó exportárbevétele



Forrás: KSH
TÁSA
adatbázis,
saját
számítás

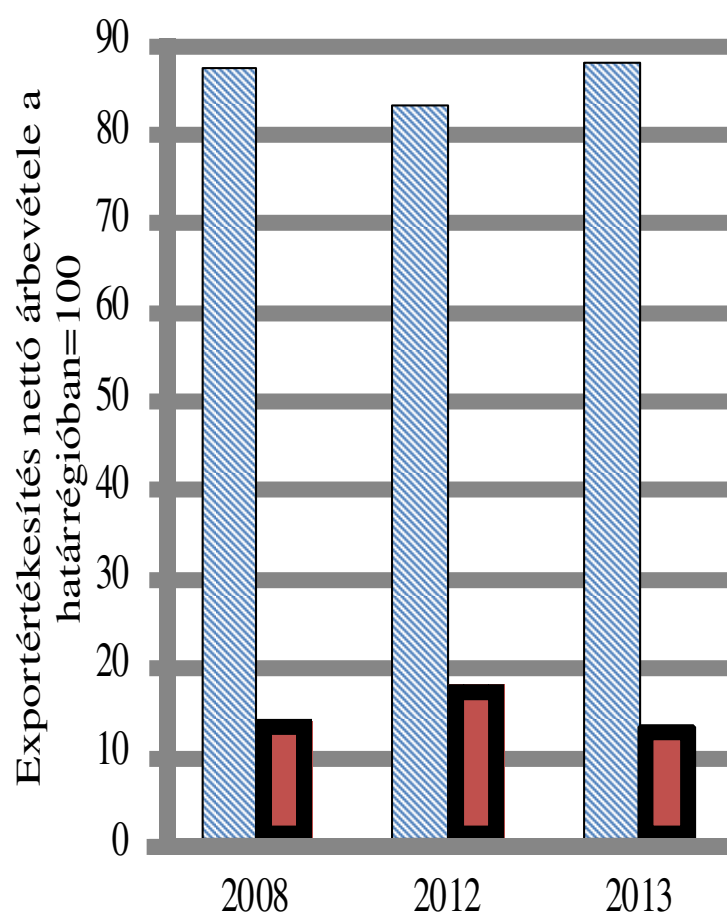
NYUGATI HATÁRRÉGIÓ GAZDASÁGI DOMINANCIÁJA

Vállalati jegyzett tőke



■ Nyugati határrégió súlya a határrégió egészében
■ Keleti szakasz súlya a határrégió egészében

Külföldi jegyzett tőke



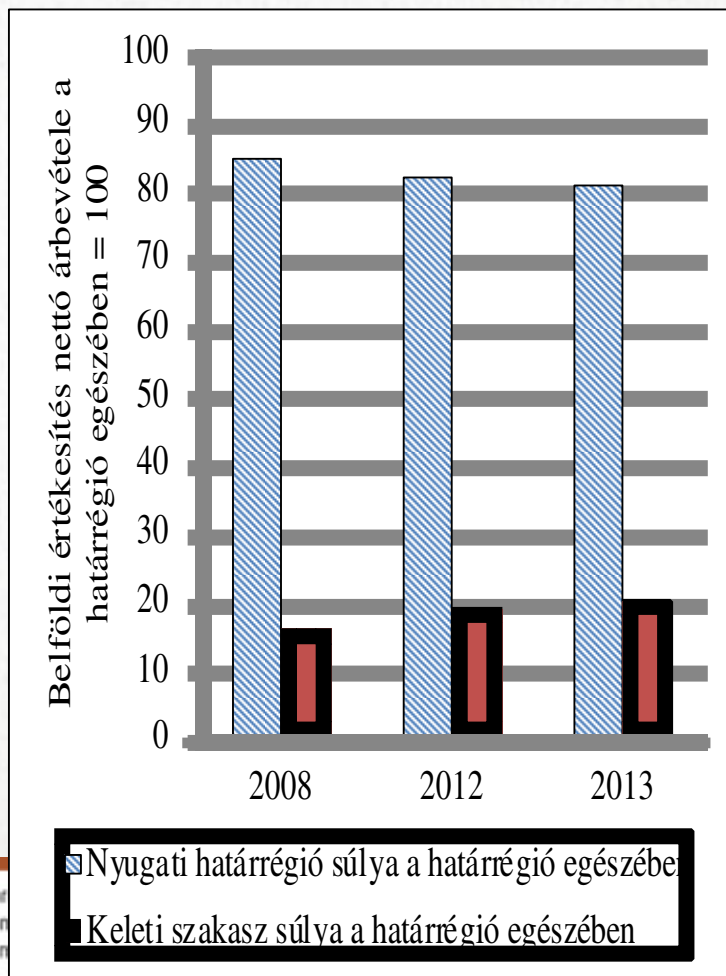
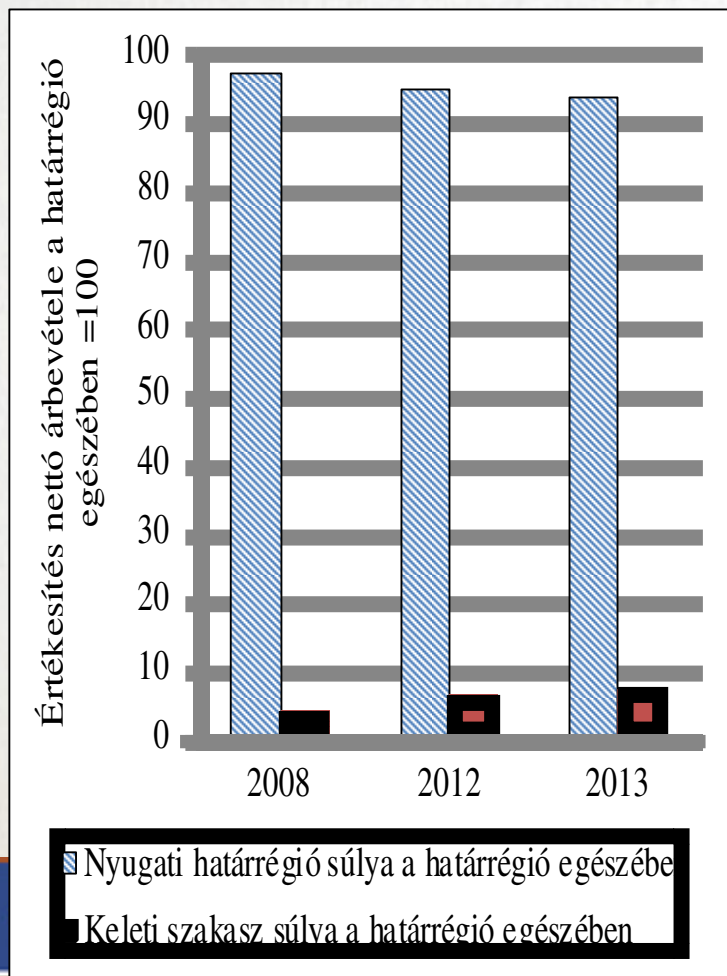
■ Nyugati határrégió súlya a határrégió egészében
■ Keleti szakasz súlya a határrégió egészében

Forrás: KSH
TÁSA
adatbázis,
saját
számítás

NYUGATI HATÁRRÉGIÓ GAZDASÁGI DOMINANCIÁJA

A többségi külföldi tulajdonnal rendelkező társas vállalkozások export árbevételének megoszlása

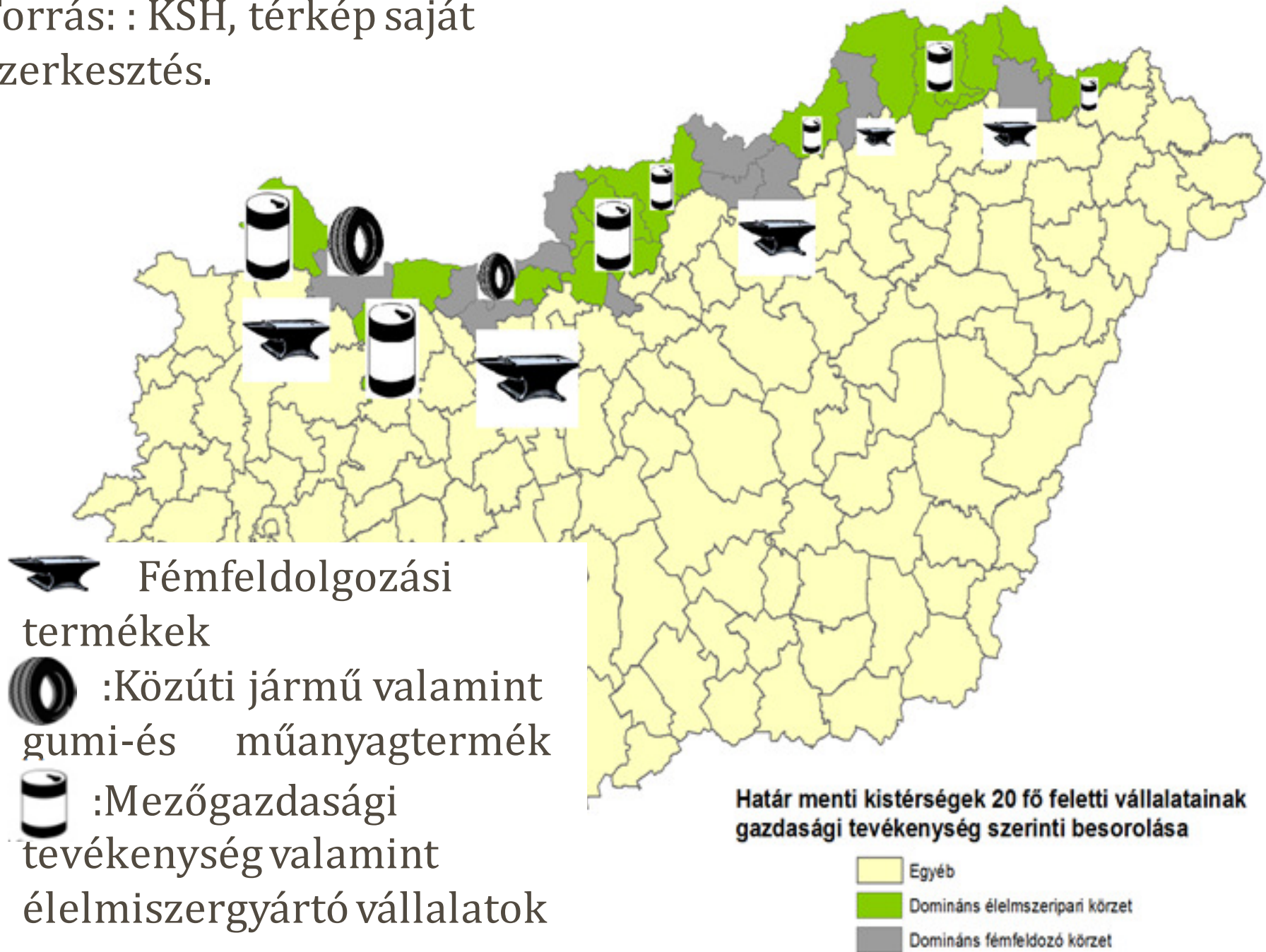
Belföldi értékesítés nettó árbevétele

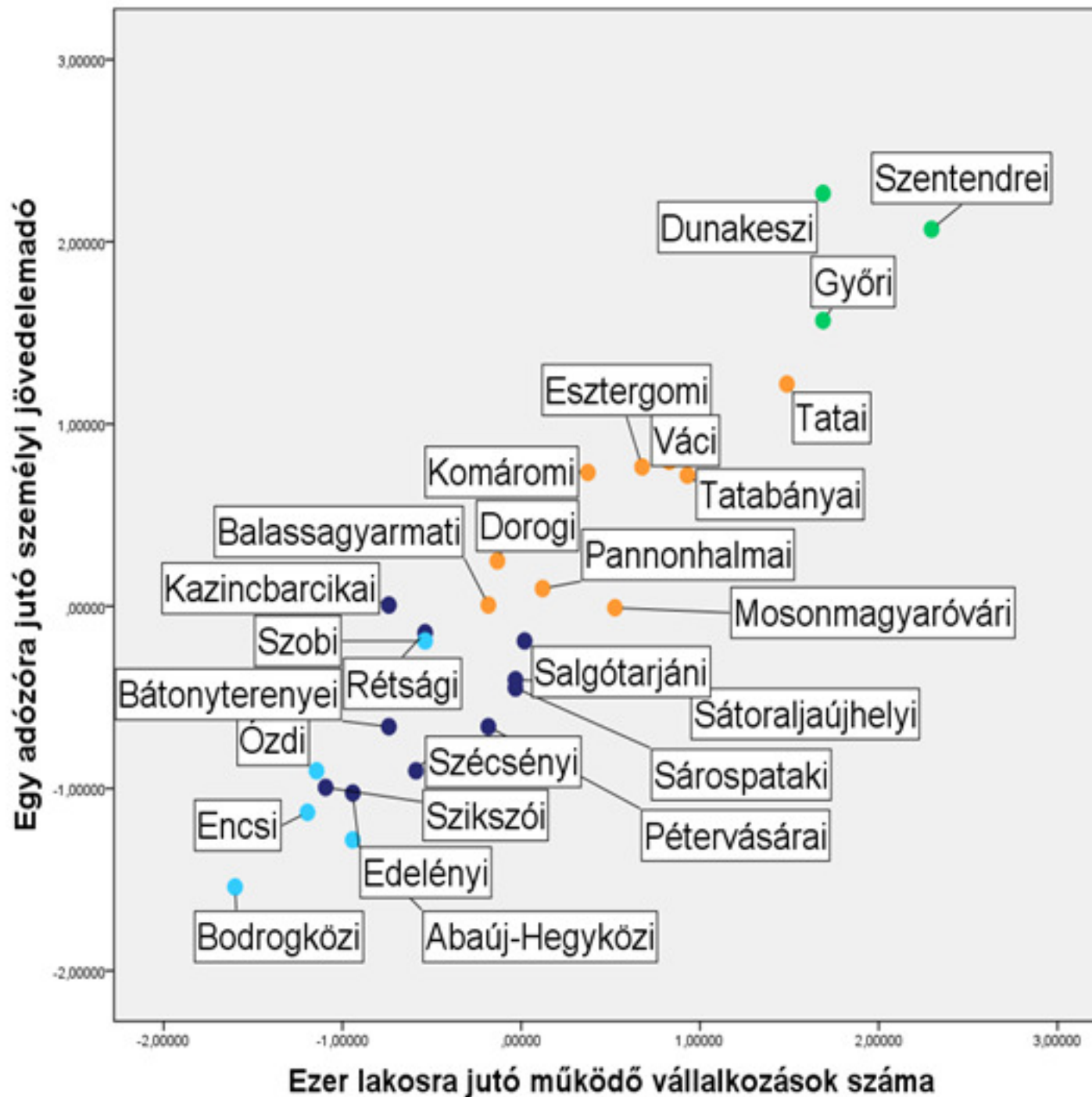


Forrás: KSH
TÁSA
adatbázis,
saját
számítás

Nemzetgazdasági ágazatok a keleti határrégióban	Vállalatok (2013)	Nemzetgazdasági ágazatok a nyugati határrégióban	Vállalatok (2013)
Növénytermesztés	25	Növénytermesztés...	54
...			
Élelmiszergyártás	22	Élelmiszergyártás	55
Gumi-, műanyag termék gyártása	11	Gumi-, műanyag termék gy.	40
Fémfeldolgozási termék gyártás	37	Fémfeldolgozási termék gy.	76
Épületek építése	17	Gép, gépi berendezés gy.	35
<i>Σ20 fő feletti vállalatok</i>	354	Közúti jármű gyártása	35
		Gépjármű-, motorkerékpár ker.	37
		<i>Σ20 fő feletti vállalatok</i>	1112

Forrás: : KSH, térkép saját szerkesztés.





6 változó

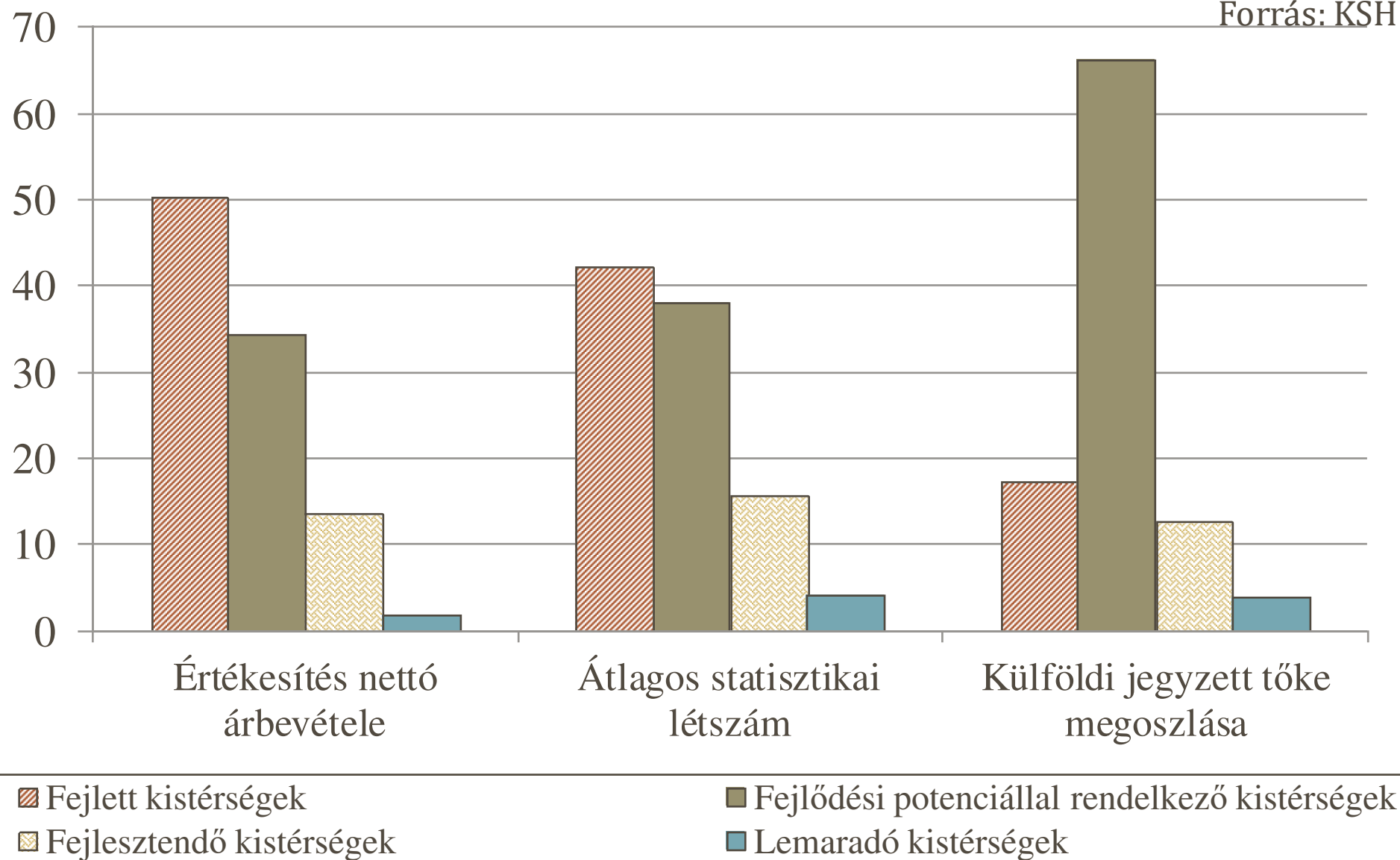
Fő csoportképzők:

- 1000 főre jutó vállalkozások száma
- Állandó népesség
- Egy adózóra jutó SZJA
- 1000 lakosra jutó adófizetők száma
- Nyilvántartott álláskeresők száma
- Szennyvíz-hálózatba kötött háztartások aránya

Csoportok	Kistérségek besorolása (2012)		Csoportok	Kistérségek besorolása (2010)	
Fejlett kistérségek (3)	Dunakeszi Győri	Szentendrei	Fejlett kistérségek (1)	Győri	
Fejlődési potenciállal rendelkező kistérségek (9)	Balassagyarmati Dorogi Esztergomi Komáromi Mosonmagyaróvári	Pannonhalmai Tatai Tatabányai Váci	Fejlődési potenciállal rendelkező kistérségek (8)	Dunakeszi Esztergomi Komáromi Mosonmagyaróvári	Szentendrei Tatai Tatabányai Váci
Fejlesztendő kistérségek (11)	Bátonyterenyei Edelényi Kazincbarcikai Pétervásárai Rétsági	Salgótarjáni Sárospataki Sátoraljaújhelyi Szécsényi Szikszói Szobi	Fejlesztendő kistérségek (12)	Balassagyarmati Bátonyterenyei Dorogi Kazincbarcikai Pannonhalmai Pétervásárai	Rétsági Salgótarjáni Sárospataki Sátoraljaújhelyi Szécsényi Szobi
Lemaradó kistérségek (4)	Abaúj-Hegyközi Bodrogközi	Encsi Ózdi	Lemaradó kistérségek (6)	Abaúj-Hegyközi Bodrogközi Edelényi	Encsi Ózdi Szikszói

A LEHATÁROLT KLASZTEREK FONTOSABB GAZDASÁGI JELLEMZŐI (2013)

Forrás: KSH



SURVEY

- 800-as mintából 474 vállalat megkérdezése valósult meg.
- Célcsoport: a szlovák munkavállalókat az adatfelvétel időszakában vagy akkor már nem, de korábban foglalkoztató határ menti régióban működő cégek alkották.
- A határrégió keleti oldalán magas volt a válaszadási kedv, addig a nyugati oldalon csak a cégek fele egyezett bele a kérdőív kitöltésébe.
- Többségében hazai tulajdonú vállalatok
- Több mint egyharmada 20 fő fölötti vállalat
- A megkérdezett vállalatok döntő többsége a vizsgált időszak előtt is működött.



SURVEY

- Nem jellemző, hogy Szlovákiában is telephelyet működtetnének .
- A legtöbb lekérdezett vállalkozás a feldolgozóipar (31,9 százalék) és a kereskedelem (22,9 százalék) területén működik.
- A határrégióban működő, megkérdezett vállalkozások többsége, közel harmada semmilyen külföldi kereskedelmi piaccal nem rendelkezik.
- A határ menti régió nyugati oldalán működő cégek esetében nagyobb arányú a külföldi piacokra is orientált cégek száma és nagyobb arányú a szlovák piacon való jelenlét.
- Belföldi piacaik többnyire a határ menti megyékben találhatóak.



FŐBB KÖVETKEZTETÉSEK

- A szlovák-magyar határ menti régió magyarországi szakasza gazdasági és társadalmi jellemzőiben inhomogén.
- A területi különbségek mind megyei, mind kistérségi szinten megjelennek.
- A határszakasz nyugati oldala mind Szlovákiában, mind Magyarországon fejlettebb, mint a keleti határszakasz.
- A kelet-szlovákiai határ menti régióban azonban erősebb gazdasági fejlődési potenciál rajzolódik ki, mint a magyar oldalon.
- A nyugati határszakasz fejlődésében mind a két oldalon jelentős szerepet játszik a külföldi működő tőke és a legfőbb húzóágazat a járműgyártás, illetve az ehhez kapcsolódó fémfeldolgozó ágazatok.
- A 2008–2013 közötti időszak makrogazdasági, illetve vállalati adatai alapján a válságot követő visszaesést a nyugati határszakasz mindkét oldalán 2013 végéig ellensúlyozni tudták, addig a keleti oldalon ez nem történt meg.
- Nyugati határszakaszon a munkaerőhiány mint növekedést fékező tényező megjelenik.
- A határok átjárhatóságának korlátozottsága a munkaerőmozgást fékezi.



Köszönjük a figyelmet!

www.husk-cbc.eu

<http://kopintalapitvany.hu/husk>

Jelen előadás tartalma nem feltétlenül tükrözi az Európai Unió hivatalos álláspontját.



Európai Unió
Európai Regionális Fejlesztési Alap



Magyarország-Szlovákia
Határon Átnyúló Együttműködési
Program 2007-2013

Partnerséget építünk