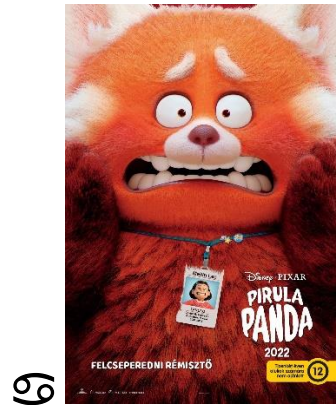


A KÖDDÉ VÁLT SZAMÁR

Egy reggel Gábor, a pécsi állatkert gondozója arra ér be a munkahelyére, hogy kitört a pánik. Az egyik kollégától megtudja, hogy legkedvesebb, szeretett állatkája, a Pipacs névre hallgató kölyök szamár eltűnt az éjszaka a karámjából és egyelőre senki-sehol sem találja. Épp ekkor érkeztek meg az osztálykirándulás keretében ti is az állatkerthez. Vajon ti ki tudjátok deríteni, merre járhat a lény? Oldjátok meg a feladatokat, karikázzátok be a helyes megoldások előtti jeleket, hogy meg tudjátok nyugtatni Gábor bácsit afelől, hogy Pipacsnak semmi baja sincs! Ne feledjétek a nyomok között nincs sorrend, nem egy bejárható útvonalon helyezkednek el! Fedezd fel az állatkertet.

1. Melyik mesében szerepel ugyanaz a mackóféle, mint amelyeknek az állatkerti megfelelői közül az egyiknek Mimike a neve?



2. Hogy nevezzük más néven a párducot? Keressétek fel az állat kifutóját, mert az ismertető táblából kiderül!

foltos puma perzsa leopárd perzsa macska

3. Keressétek meg azt a patás állatot, amelyről állíthatjuk, hogy az indián kultúra alapja!

amerikai _____

Az állat nevét alkotó betűk felhasználásával melyik meghatározáshoz kapcsolható szót nem tudod kirakni?



A tengernek/tónak az a része, ahol a víz benyúlik a szárazföldre



Tapsifüles



A kapának/ kanálnak az a része, amelyet fogsz

4. Honnan származik az alpaka?

☀ Észak-Amerika

⏏ Közép-Amerika

⚓ Dél-Amerika

5. Melyik a borókabogyó nevű növény levele és termése?

A növényismertető kapcsán egy olyan szakaszt keressetek az állatkertben, ahol az út mentén található oszlopokra „fakockák” vannak feltűzve!



6. Keressétek meg az állatot, amely összeköthető az X-menből ismerhető szuperhőssel, Farkassal! Kifutója mellett is találtok egy részletes táblát, ami hozzá kapcsolódó érdekességeket közöl. Karikázzátok be az itt olvasható információk alapján az igaz állításokat!

● Az indián mítoszokban egyaránt lehet gyengébb állatokat zaklató ragadozó és jóindulatú, nagyhatalmú lény

☉ Hétköznapiabb elnevezése az állatnak az, hogy toros borz

⚓ Egy amerikai futballklub logójában is megtalálható

● A természet nagyköveteként is emlegetik

☙ A szuperhős, akit róla mintáztak eredetileg magasnövésű

7. Mi nem kerül a prérikutya tányérjára? Nézzétek meg a piktogrammokat az ismertető táblán!

 Bogár

 Egér

 Kaktusz

8. Ki a kakukktojás?

■ Csuklyásmajom ÚJVILÁGI

 Gibbon

◆ Orángután

KÓDTÁBLA

Ha a helyes válaszok előtt karikáztad be a szimbólumokat, kiderül, hol van Pipacs! A szimbólumok betűknek feleltethetőek meg! Az alábbi táblázat alapján váltsd át a feladatok sorrendjében a szimbólumokat betűkre!

Ω=A, Á

Φ=I

⌘=p

⊛=B

Υ=J

×=r

♠=C

ϣ=K

●=s

⊙=D

Π=L

◆=T

●=E, É

■=M

☞=U

➔=F

□=N

☺=V

←=G

⌘=o, ó

☹=y

↖=H

◆=ö, ő

☹=Z

Megoldás:

Ha megoldottátok a rejtvényt, akkor vigyétek hírül az állatkerti gondozónak, hogy hol találja a szamarat pontosan. Ha kitaláltátok hol van a csintalan, kíváncsi, kissé megszeppent Pipacs, ti is bezsebelhetitek a jutalmatokat!