



Az energia témaköre az óvodában

válogatás az Öko-Kuckóban használt módszerekből



Készítő:



2024

<https://www.facebook.com/okokucko.pecs>
www.zold-hid.hu

Tartalomjegyzék

- I 1 **Energia korongok** - Színező kitűzőnek vagy könyvjelzőnek
- I 2 **Tűz, energia, fűtés** - *Mi működteti?* kártyák és fűtés témalapok
- I 7 **Böngésző I.** - Energia a városban
- I 8 **Böngésző II.** - Energia a háztartásban
- I 9 **Memóriajáték**
- I 10 **Játék dinamós zseblámpával**

Zöld jeles napok az energia témaköréhez kapcsolódóan

I 03.06. - **energiahatékonysági világnap**

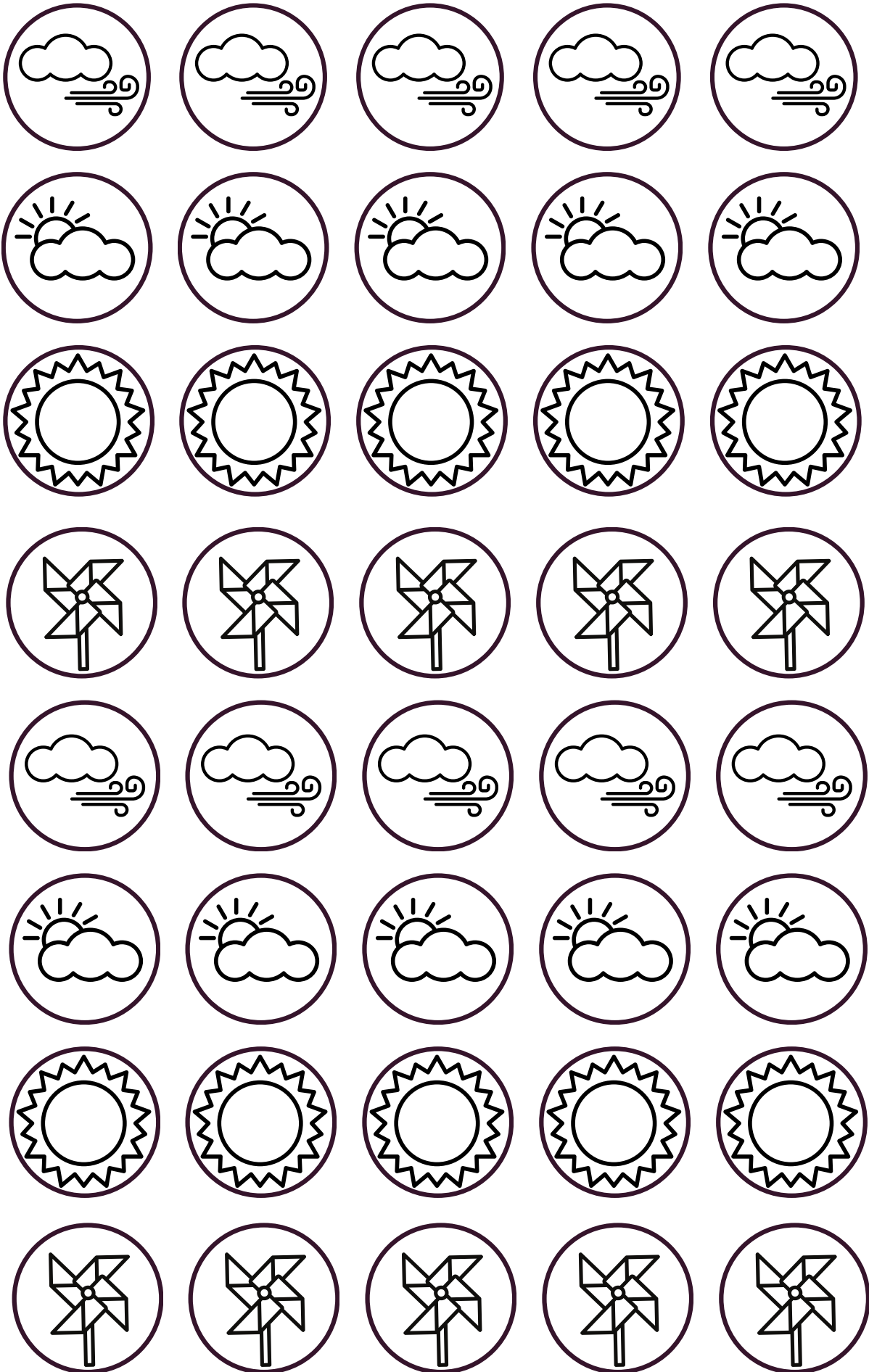
I óráátállításkor - **a Föld órája**

I a nyári napfordulóhoz legközelebbi vasárnap - **a Nap napja** I



Energia korongok

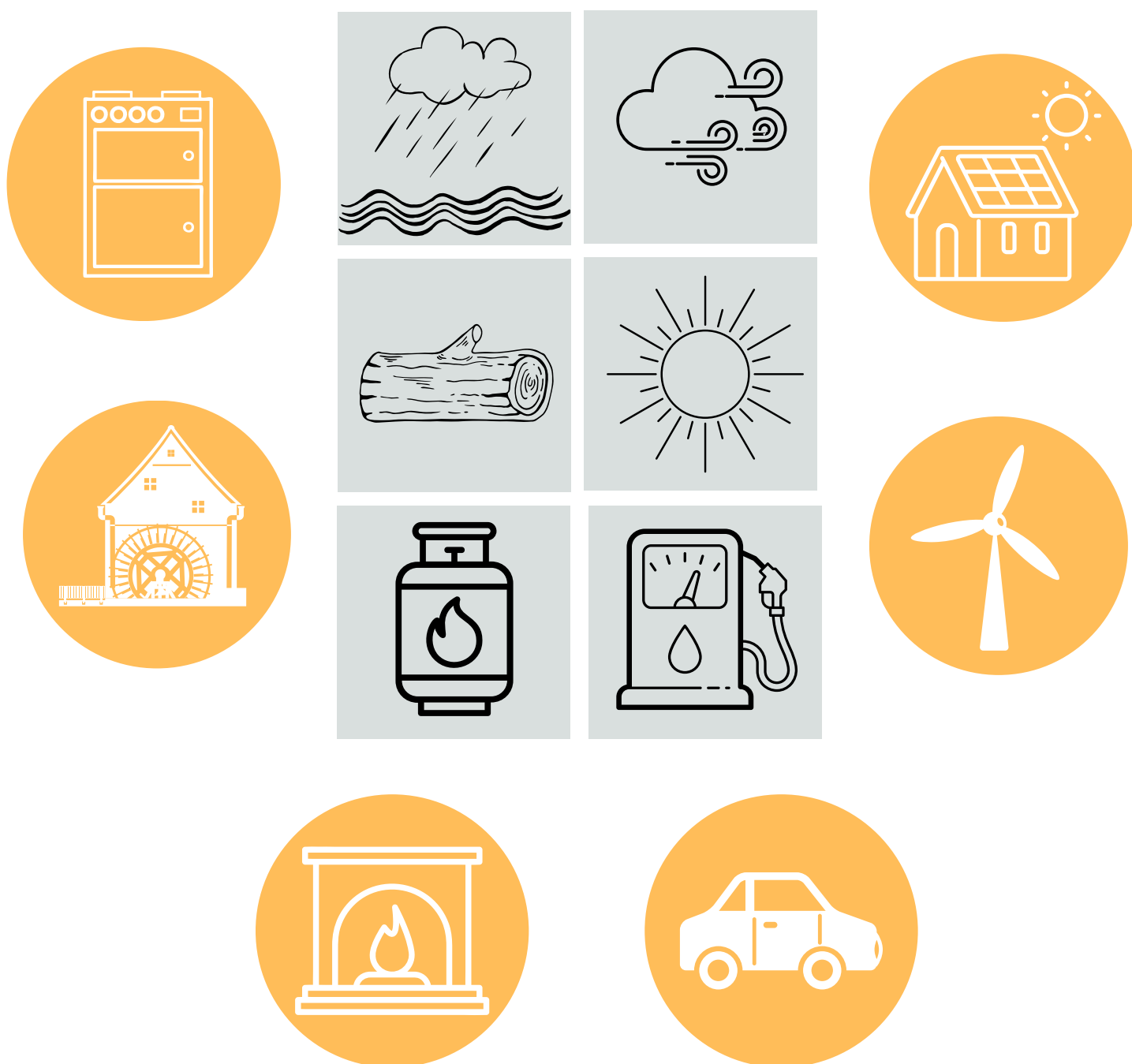
Kis méretű csipeszre ragasztva kitűzőként, spatula végére ragasztva könyvjelzőként használhatják a gyerekek a kiszínezett rajzokat.

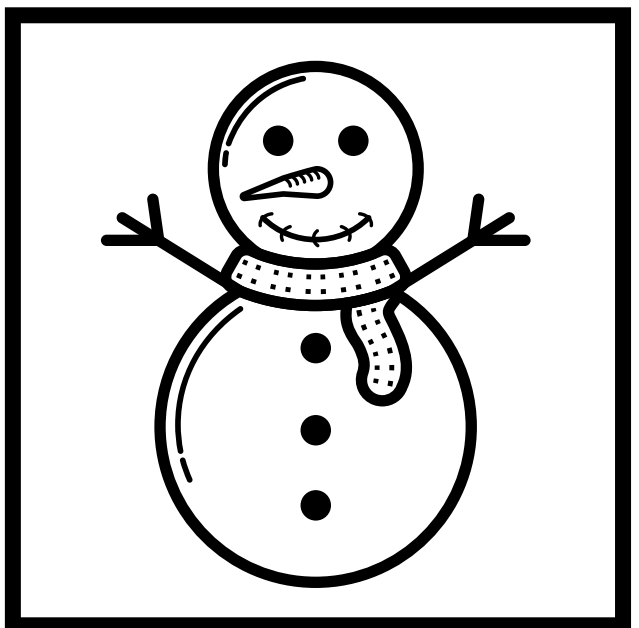
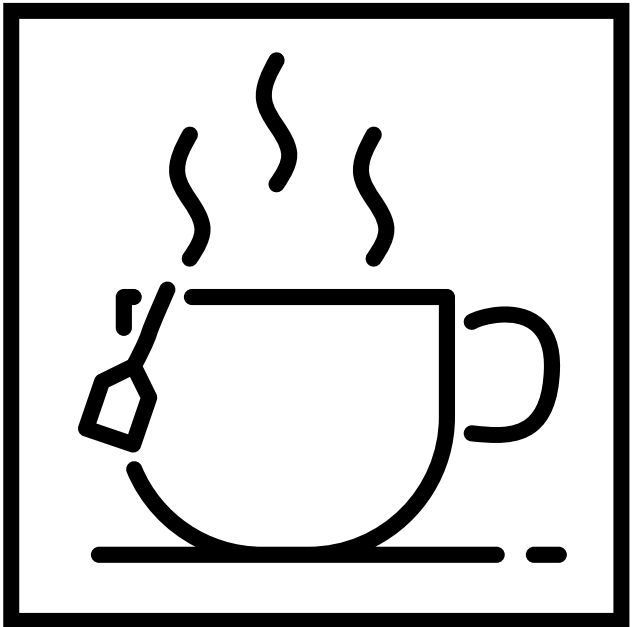
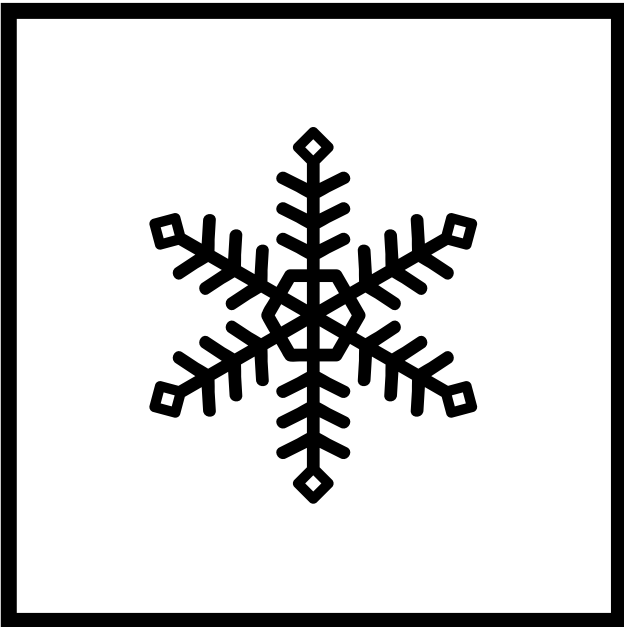
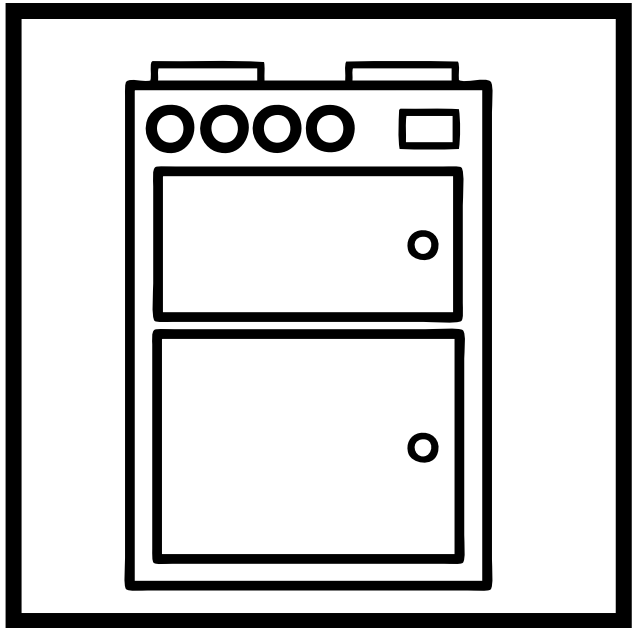


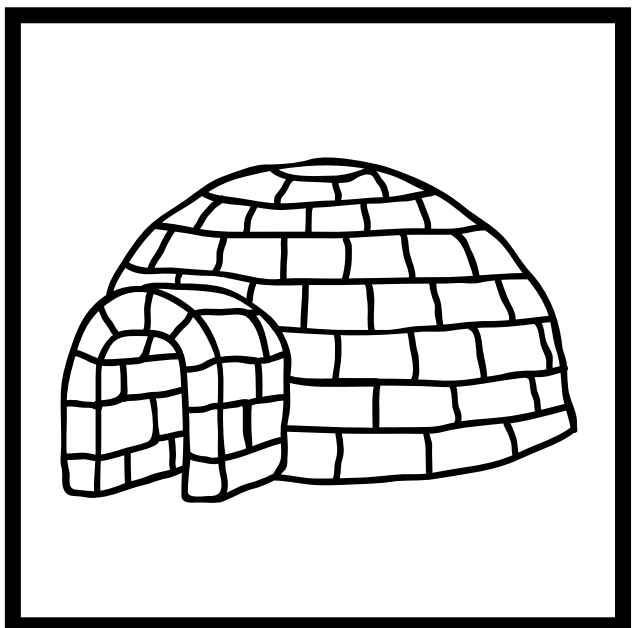
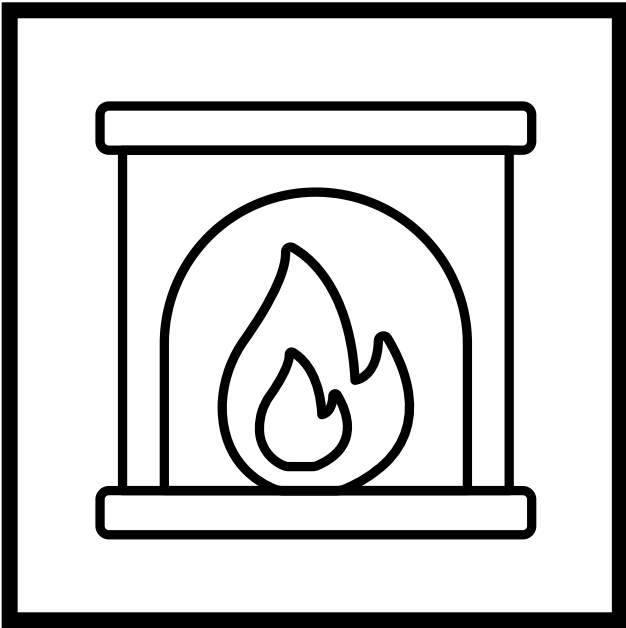
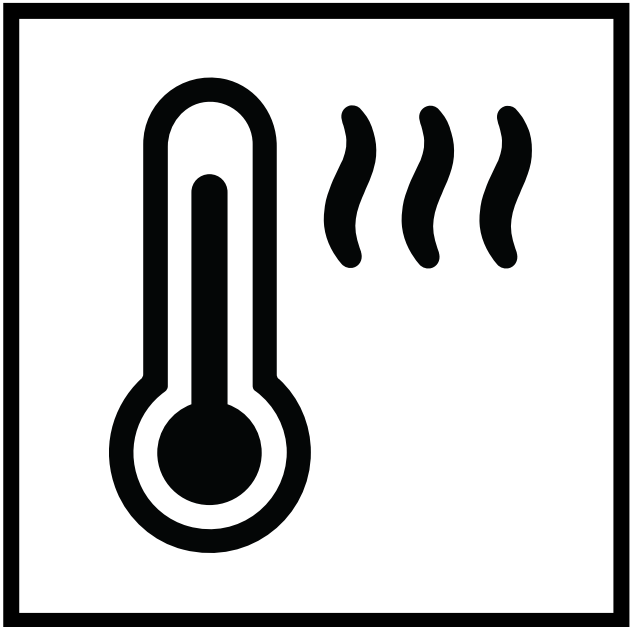
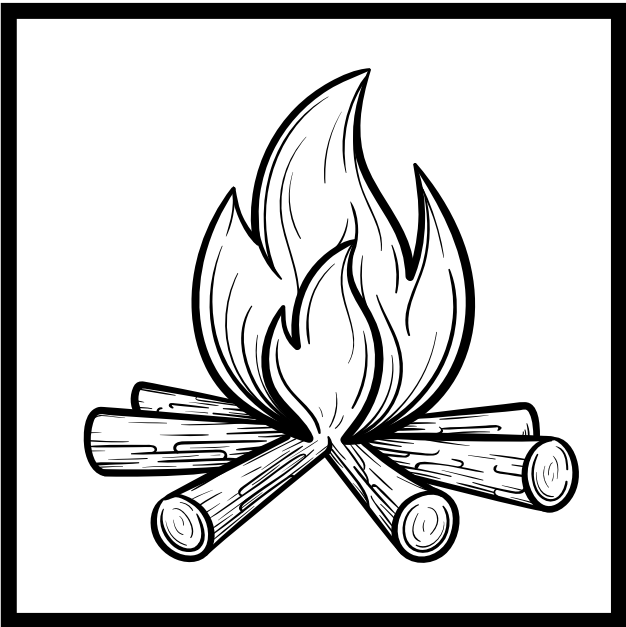
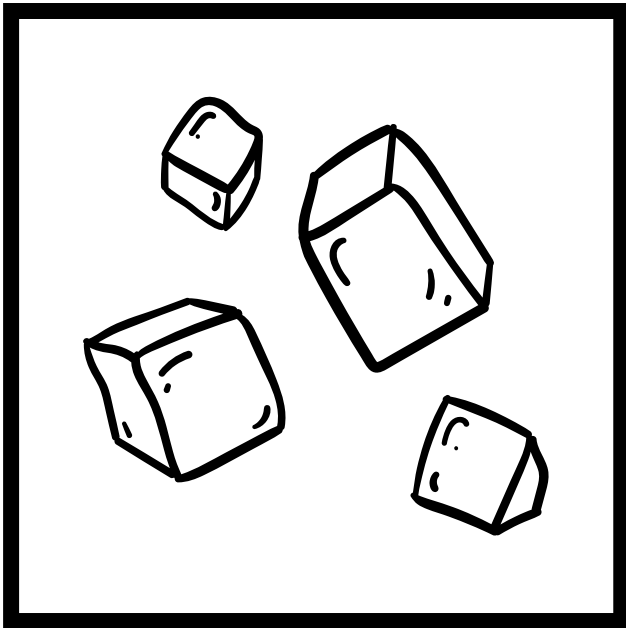
Tűz, energia, fűtés

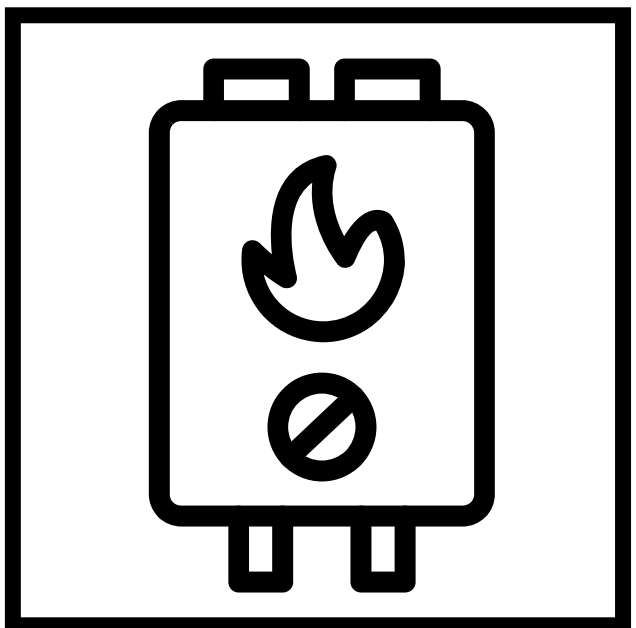
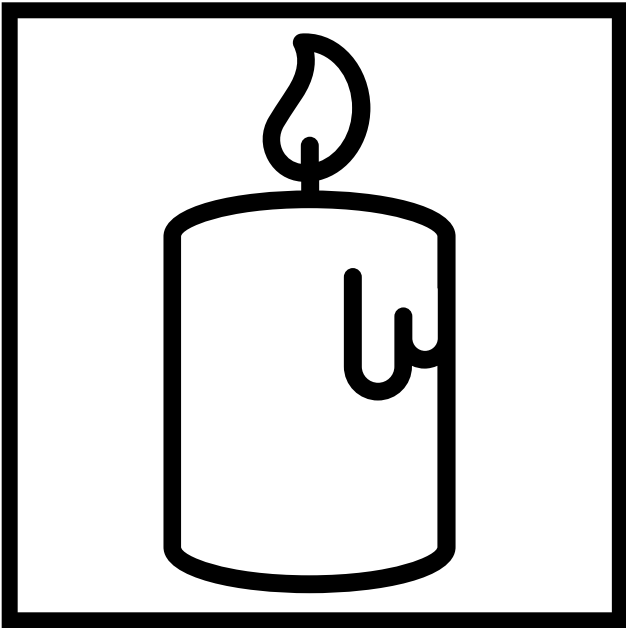
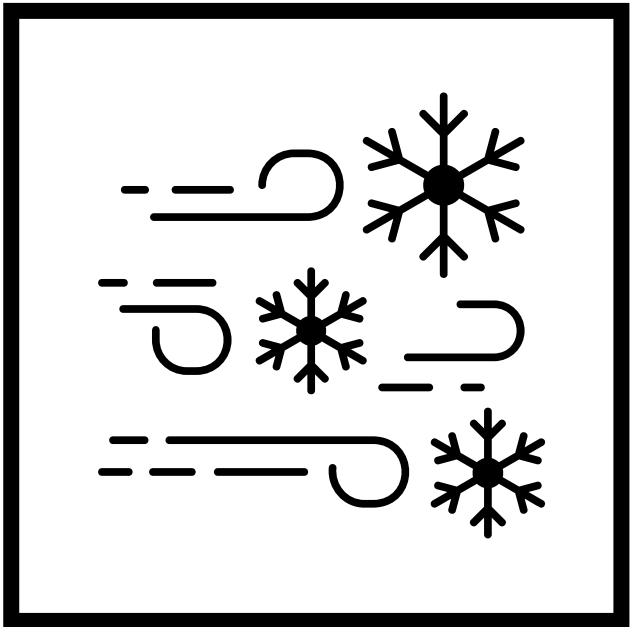
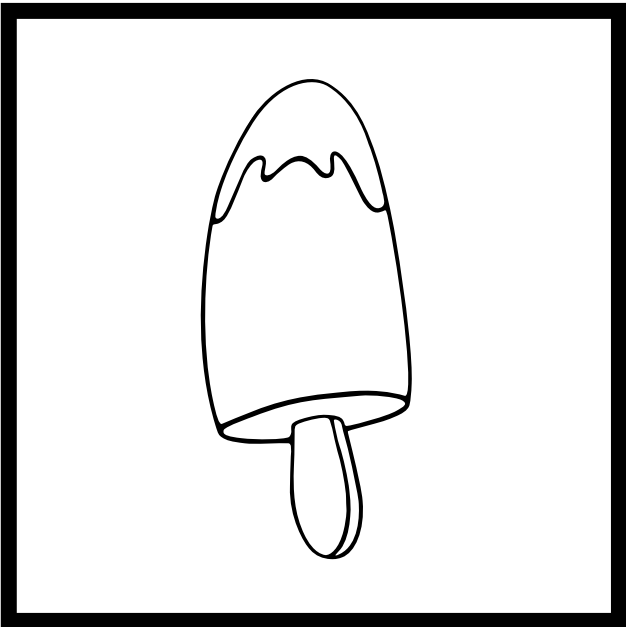
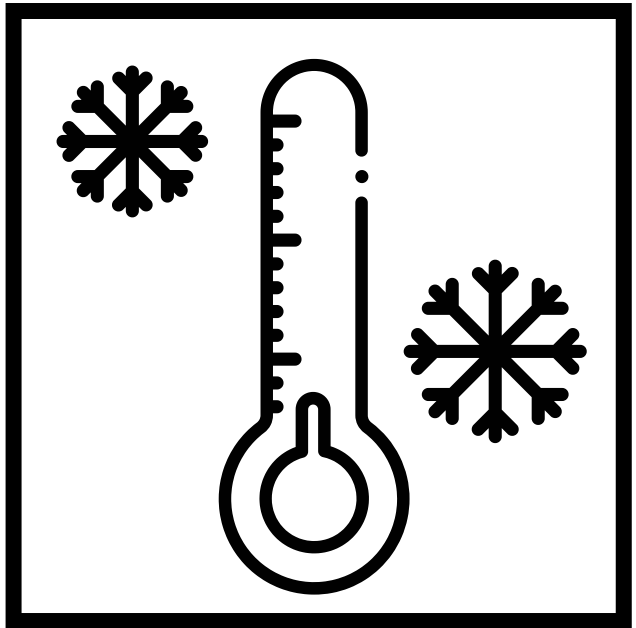
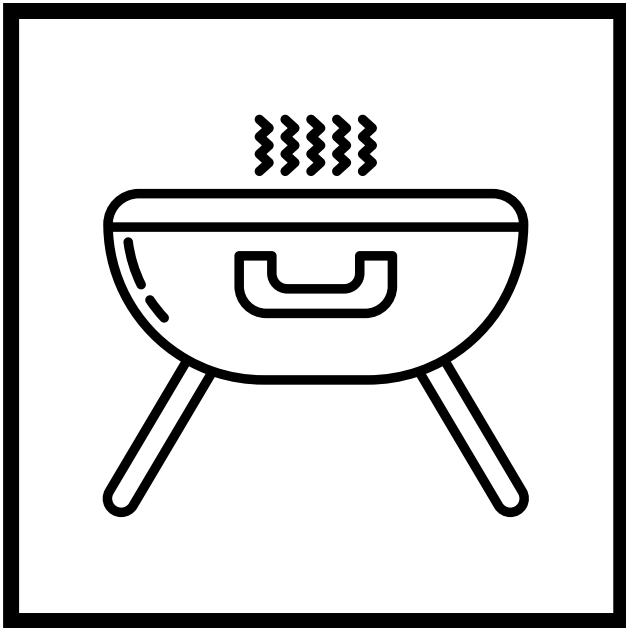
A következő oldalakon található témalapok segítségével asztali játék keretében dolgozhatjuk fel a hideg-meleg ellentétpárt, valamint a tűz, energia és fűtés témáját. A lapokon kívül kék és piros golyókra / pomponokra és csipeszre, kínai evőpálcikára vagy kanálra lesz szükségünk. Készíthetünk olyan dobókockát is, melynek oldalain kék és piros matricák szabályozzák az elhelyezendő pomponok színét, mennyiségét. Minden játékos dob, majd felhelyezi a dobásnak megfelelő mennyiségű pomponot.

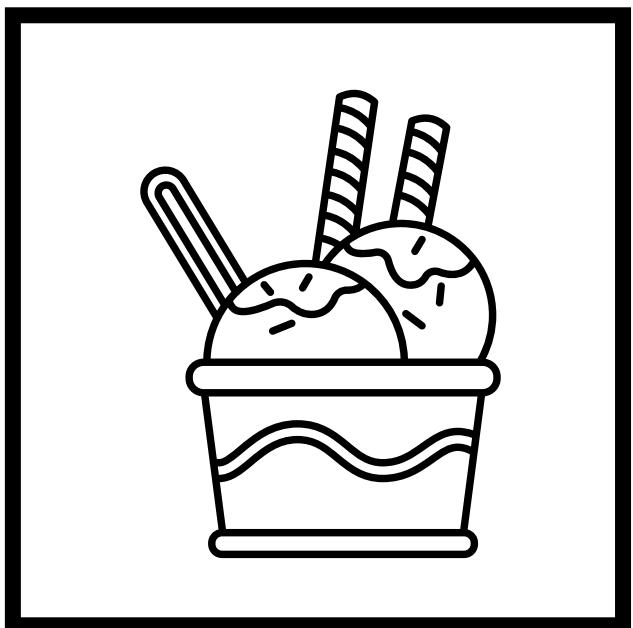
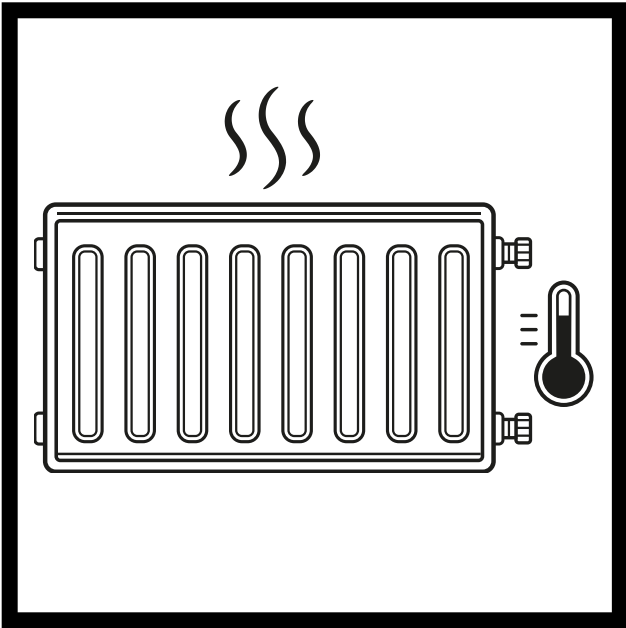
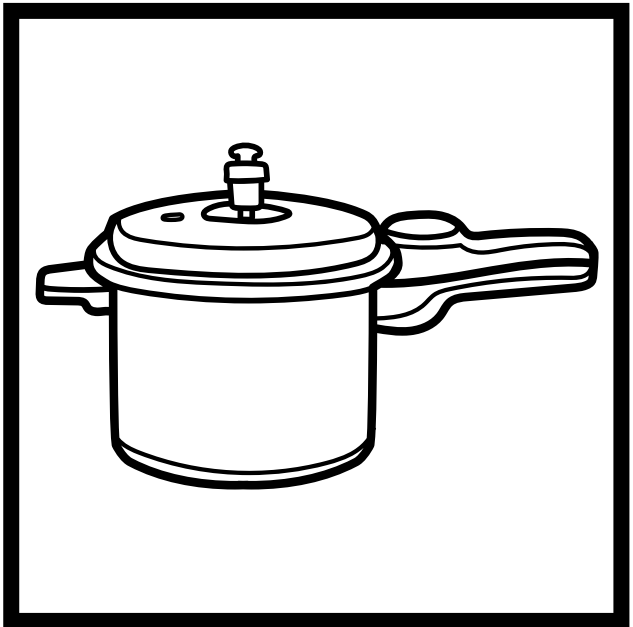
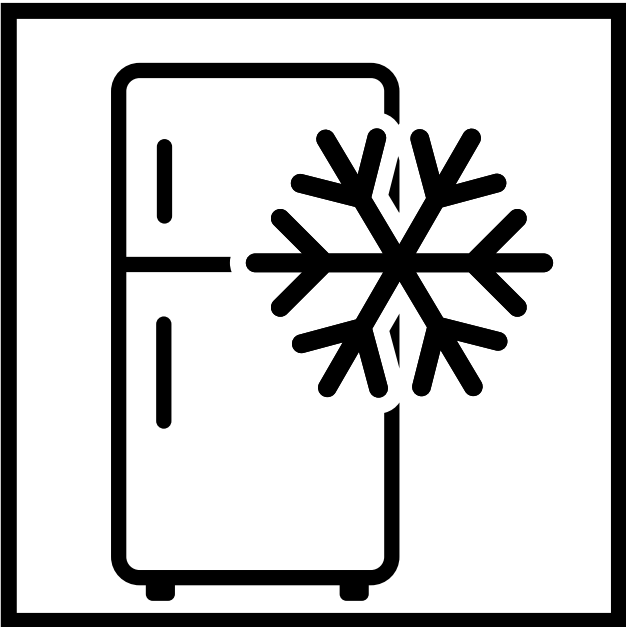
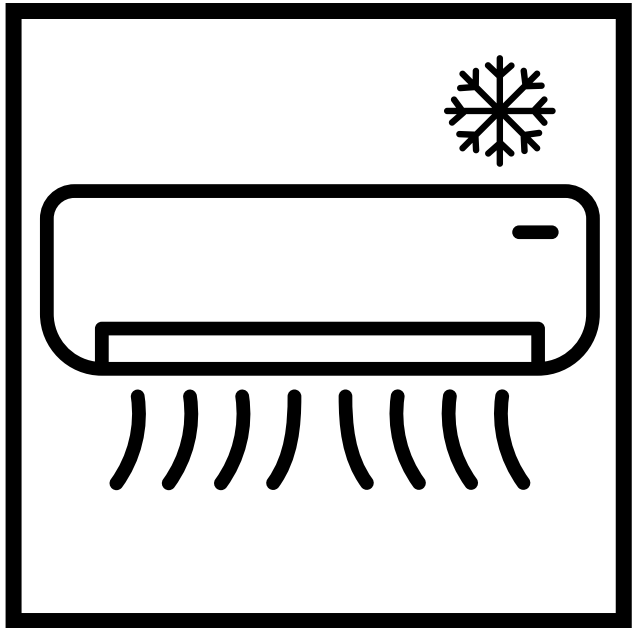
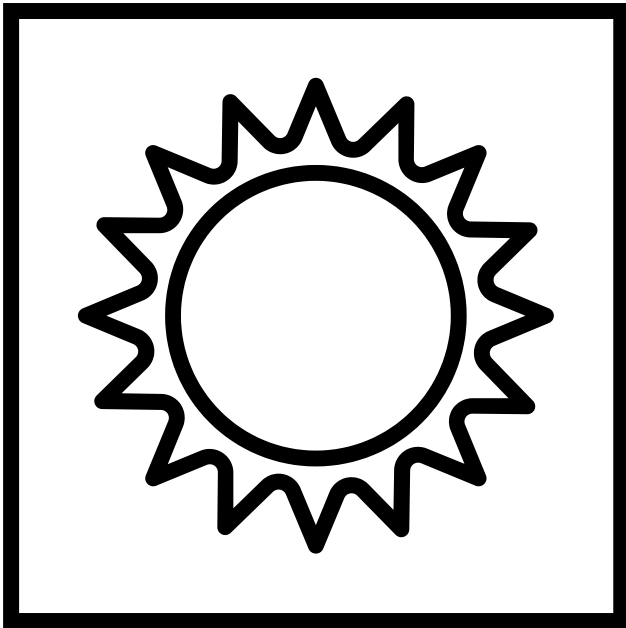
Az alábbi feladatnál a középen elhelyezett energiaforrásokat és az általuk működésbe hozott eszközöket kell összekötni vagy kivágás után egymás mellé rendezni.

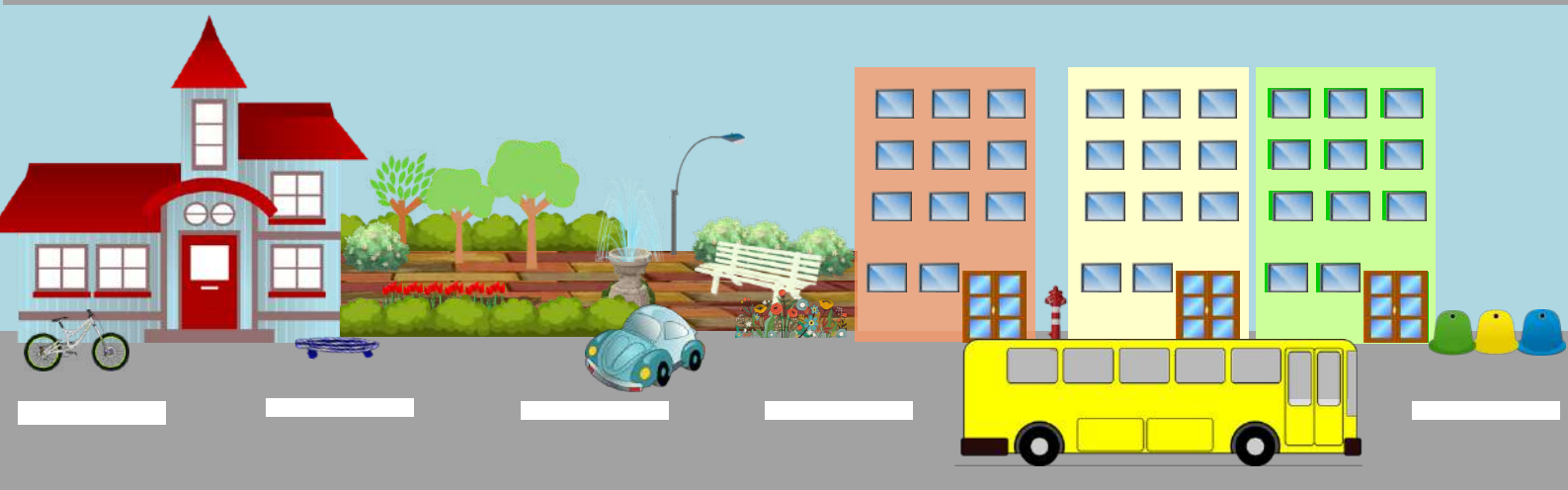












Hol látod?



Mi lehet?

Közlekedési eszköz, amit a lábunkkal hatjunk
(kerékpár, roller, gördeszka)

Az a hely, ahol megtankolhatjuk az autót.
(benzinkút)

Olyan közlekedési eszköz, amivel egyszerre sokan utaznak.
(busz, repülő)



Hol látod?



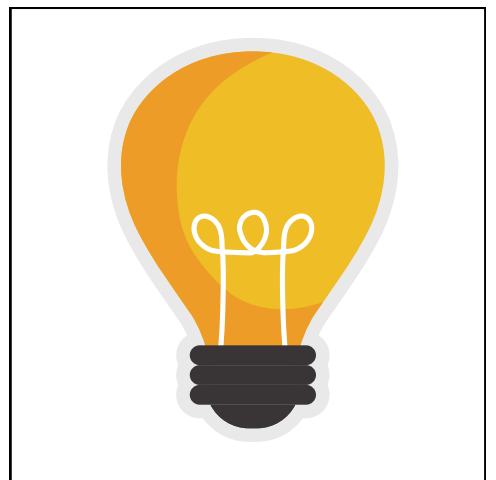
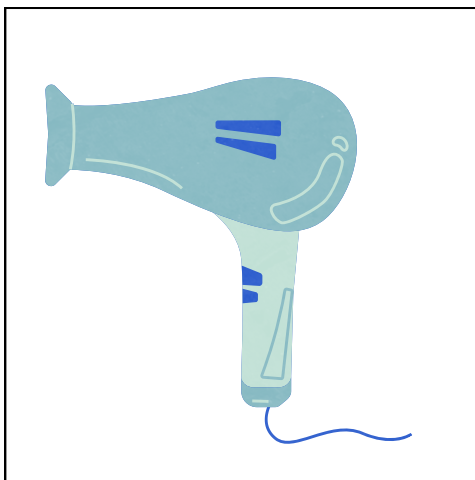
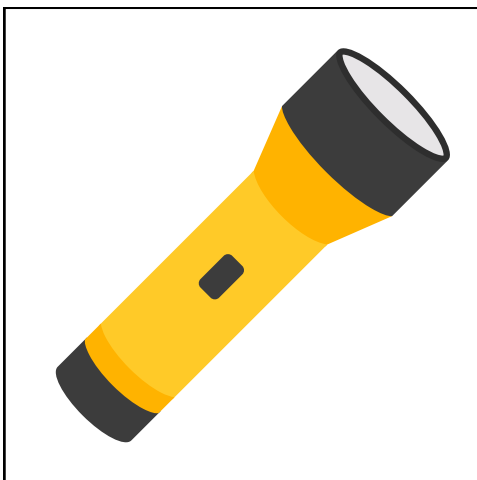
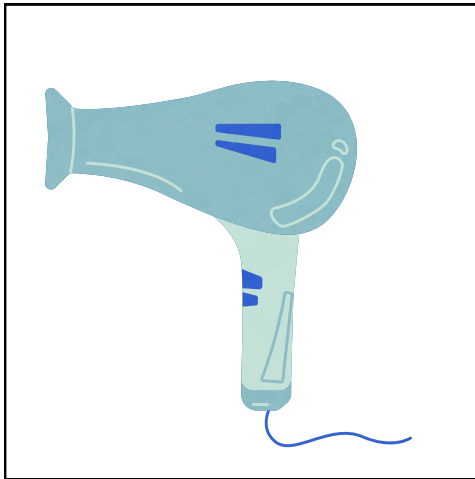
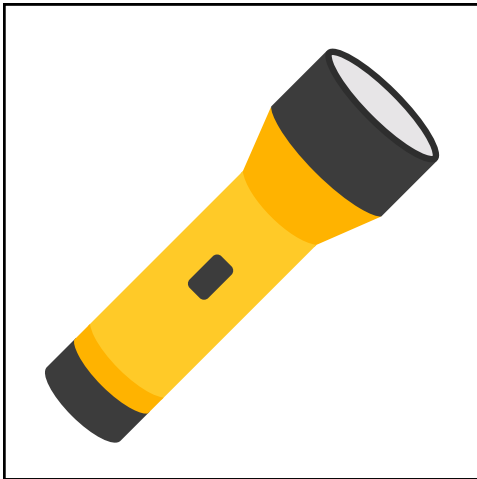
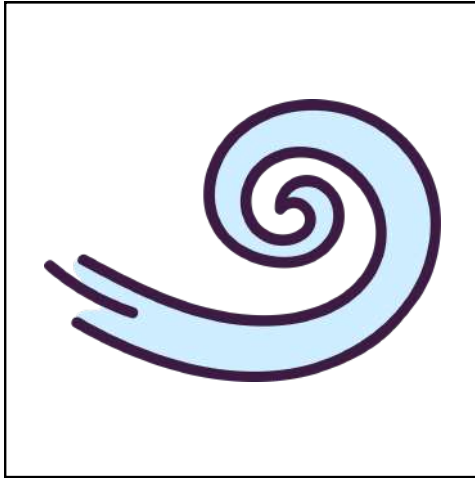
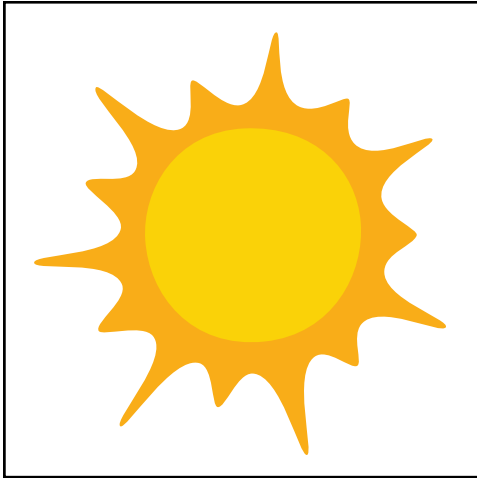
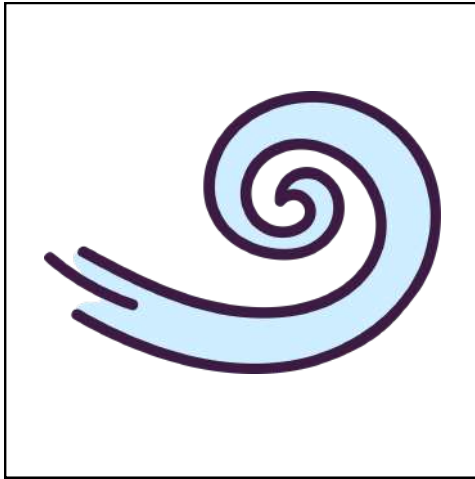
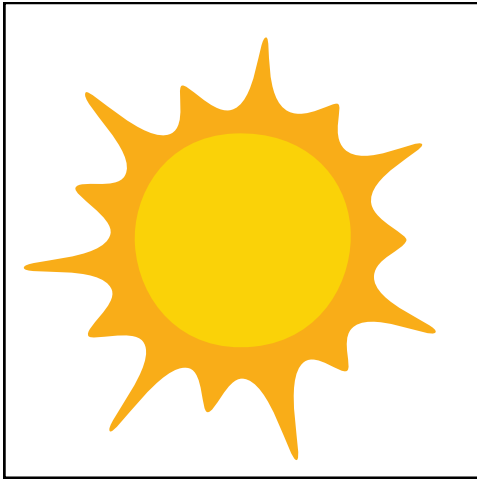
Mi lehet?

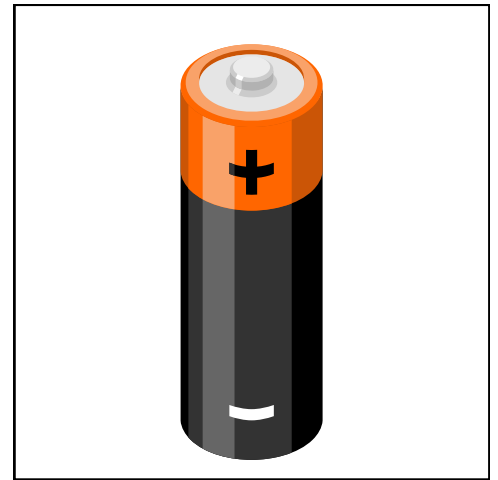
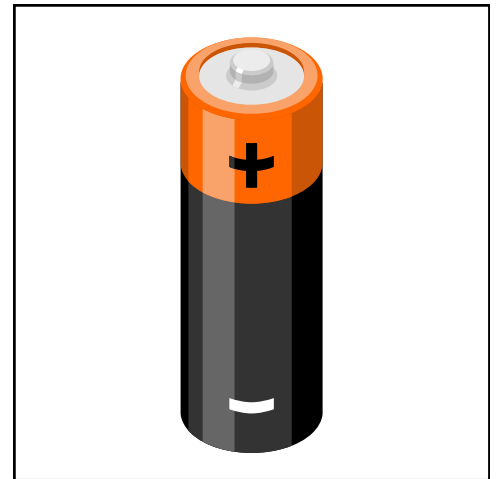
Emberi erővel működtethető eszköz.
(gereblye, húsdaráló)

Elemmel működő eszköz.
(zseblámpa, mérleg)

Árammal működtethető eszköz.
(klíma, hajszárító, lámpa, TV, hűtő, sütő, turmix)

Memórijáték





Játék dinamós zseblámpával

A dinamós zseblámpa nagy élmény a gyerekeknek, csak akkor világít, ha maguk tekerik, így könnyen megérezhetik, hogy ahhoz, hogy fény vagy áram, fűtés álljon rendelkezésünkre, ahhoz munka szükséges.

Ebben a játékban a torna alagút belsejébe éjszakai állatok körvonalait rajzoltuk meg arany tollal. A gyerekek bekúszhatnak a sötét takaróval leterített alagútba, és a magukkal vitt dinamós zseblámpa fényénél megkereshetik az összes felrajzolt állatot. Az alagútból kimászva a bent látott állatok árnyképét és fényképét párosíthatják, megbeszélve a bent szerzett tapasztalatokat.

